

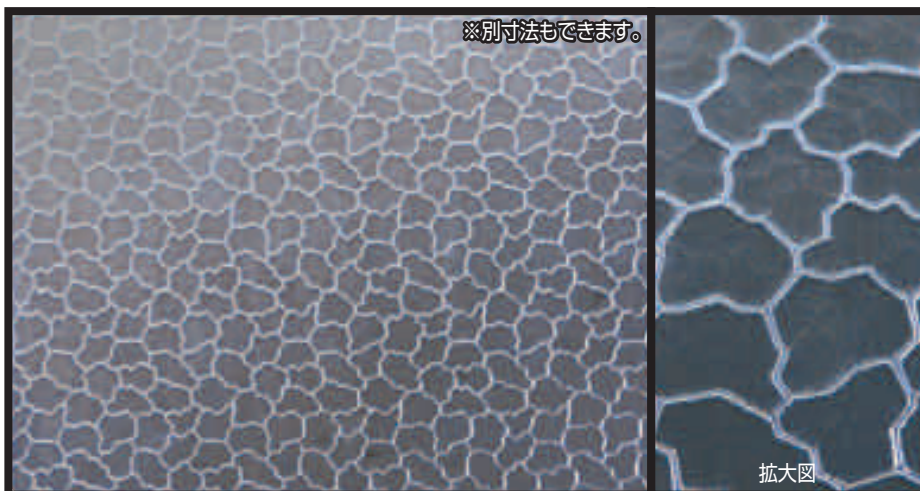
① サンガーランド-G-170 アイスリーフ

C-5 納4 材質/PS樹脂 2mm

規格	寸法	1枚	
#6045	605×450	¥2,000	113-3022
#9030	910×300	¥2,000	113-3023
#9045	910×450	¥3,200	113-3024
#9075	910×750	¥5,000	113-3026
#12030	1215×300	¥2,600	113-3027
#12045	1215×450	¥3,800	113-3028
#12075	1215×750	¥7,400	113-3030

※酢酸系(レモン・みかん等)の陳列には
使用できません

※黒板の上で撮影しています



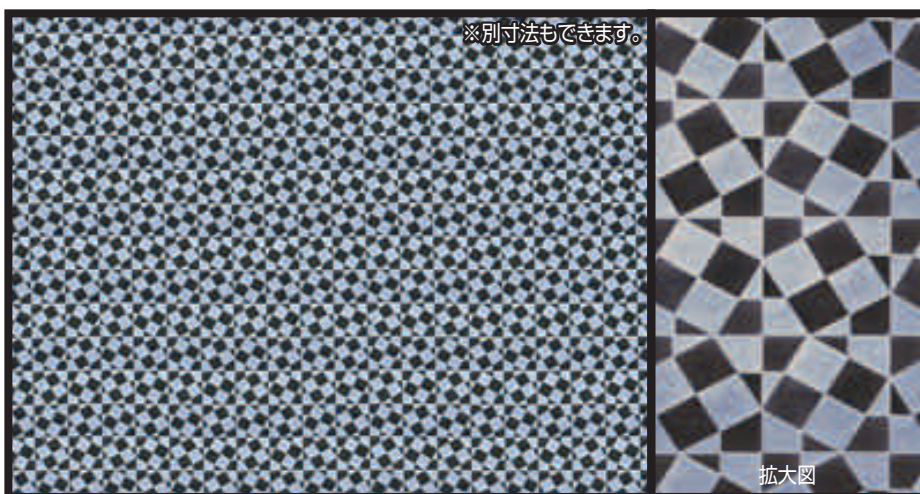
② サンガーランド-G-172 モザイク

C-5 納4 材質/PS樹脂 2mm

規格	寸法	1枚	
#6045	605×450	¥2,000	113-3032
#9030	910×300	¥2,000	113-3033
#9045	910×450	¥3,200	113-3034
#9075	910×750	¥5,000	113-3036
#12030	1215×300	¥2,600	113-3037
#12045	1215×450	¥3,800	113-3038
#12075	1215×750	¥7,400	113-3040

※酢酸系(レモン・みかん等)の陳列には
使用できません

※黒板の上で撮影しています



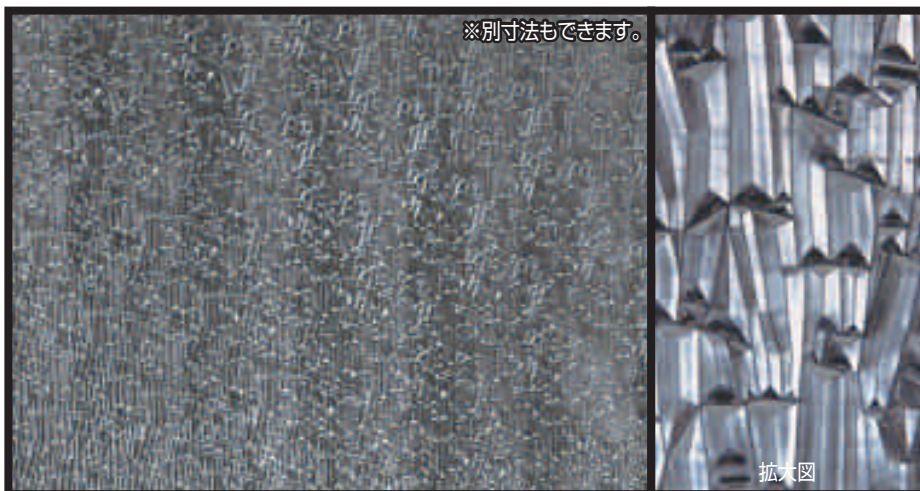
③ サンガーランド-G-140 プラント

C-5 納4 材質/PS樹脂 2.6mm

規格	寸法	1枚	
#6045	605×450	¥2,200	113-3042
#9030	910×300	¥2,200	113-3043
#9045	910×450	¥3,300	113-3044
#9075	910×750	¥6,200	113-3046
#12030	1215×300	¥3,200	113-3047
#12045	1215×450	¥4,600	113-3048
#12075	1215×750	¥8,800	113-3050

※酢酸系(レモン・みかん等)の陳列には
使用できません

※黒板の上で撮影しています



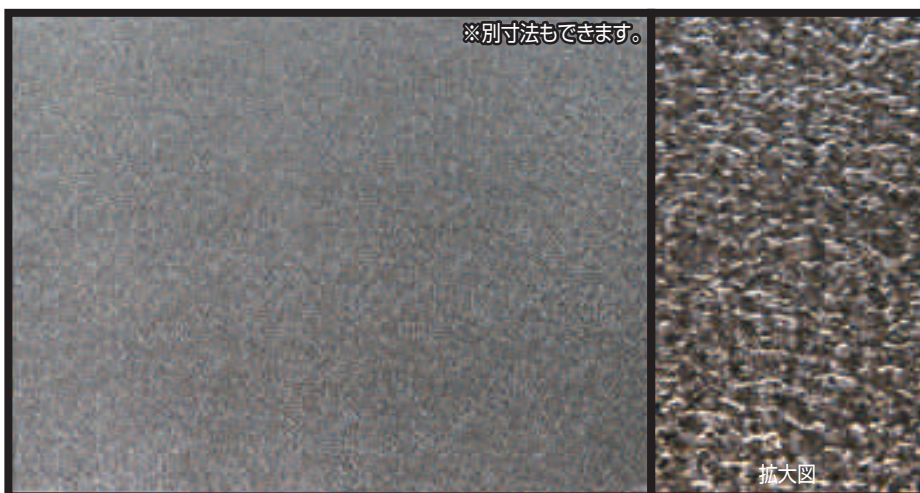
④ かすみ透明平板 C-5 納4

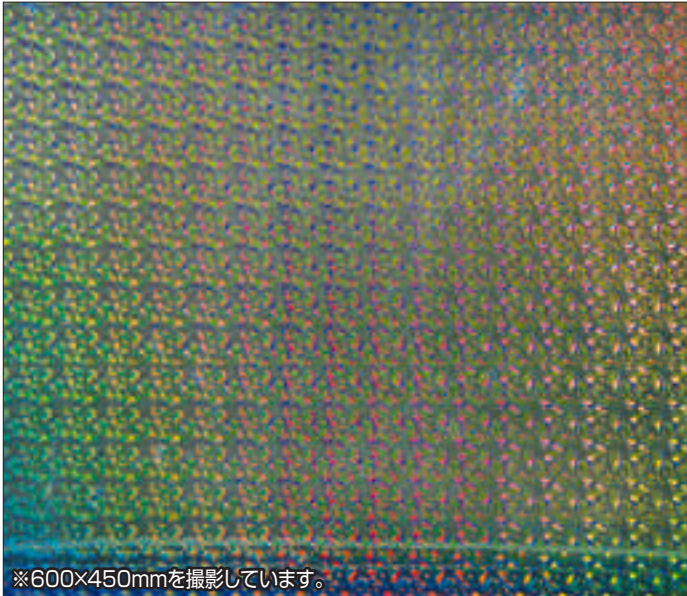
材質/アクリル 3mm

規格	寸法	1枚	
#6045	605×450	¥ 4,200	113-3102
#9030	910×300	¥ 4,200	113-3111
#9045	910×450	¥ 5,800	113-3112
#9075	910×750	¥11,400	113-3113
#12030	1215×300	¥ 6,200	113-3116
#12045	1215×450	¥ 8,700	113-3117
#12075	1215×750	¥17,000	113-3119

※別寸法できます

※黒板の上で撮影しています





※600×450mmを撮影しています。

① GSエコ・ホログラム **B-3** 在 材質/PET 0.3mm
寸法・1220×915
1枚・¥5,200 **113-3000**



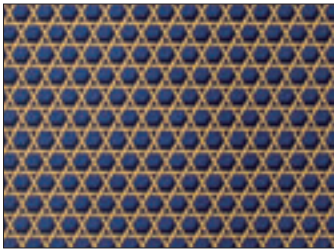
※600×450mmを撮影しています。

② GSエコ・ホロラデン黒 **B-3** 在 材質/PET 0.3mm
寸法・1220×915
1枚・¥5,200 **113-3010**

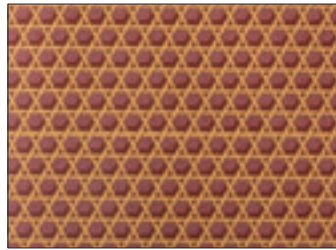
Eシート **C-7** 在

材質・PP樹脂
寸法・1220×915 / 0.3mm
1枚 ¥3,000

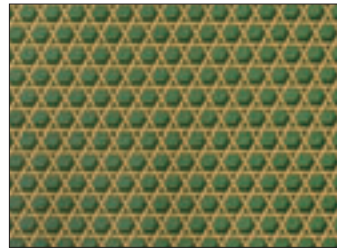
← 1220mm →



③ 編竹青 **112-1501**



④ 編竹赤 **112-1505**



⑤ 編竹緑 **112-1510**



⑥ ホワイトウッド **112-1515**



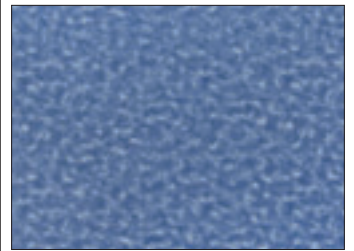
⑦ 水面 **112-1521**



⑧ 波紋 **112-1525**



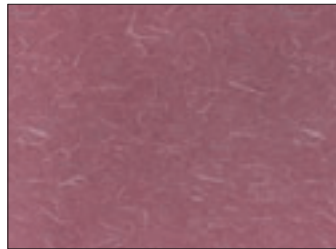
⑨ 玉砂利 **112-1531**



⑩ 雲流ブルー **112-1535**



⑪ 若竹 **112-1540**



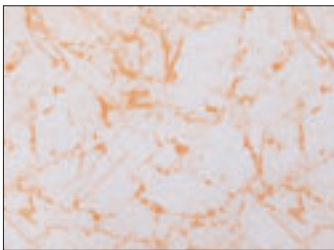
⑫ 和紙赤紫 **112-1545**



⑬ ブロックレンガ赤 **112-1551**



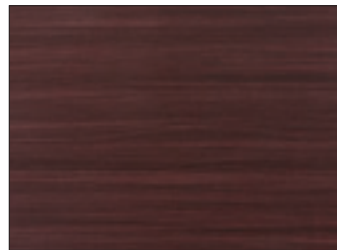
⑭ ブロックレンガ白 **112-1555**



⑮ マーブルオレンジ **112-1560**



⑯ 布目オレンジ **112-1565**



⑰ ローズウッド **112-1570**

エコセル C-7 在

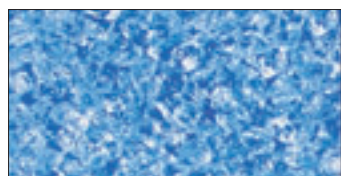
材質・オレフィン

寸法・1220×915／0.3mm

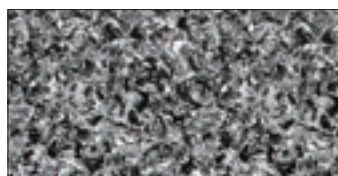
1枚 ¥2,800



← 1220mm →



① ブルーアイス 112-0150



② 黒アイス 112-0151



③ ババマリン 112-0152



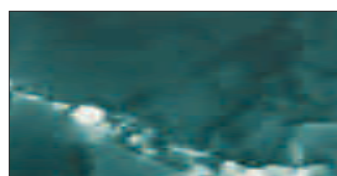
④ 新黒大理石 112-0015



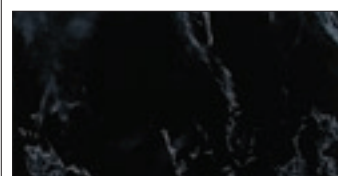
⑤ 大理石白 112-0010



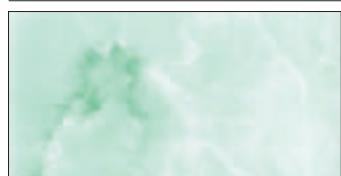
⑥ 大理石ピンク 112-0011



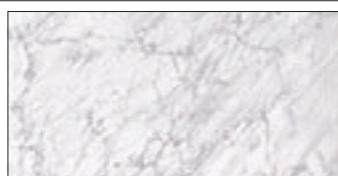
⑦ 大理石紺青 112-0012



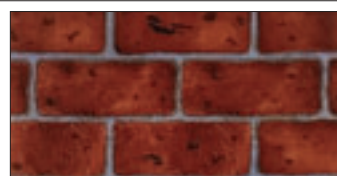
⑧ 大理石黒 112-0090



⑨ 大理石緑 112-0013



⑩ 墨流し 112-0020



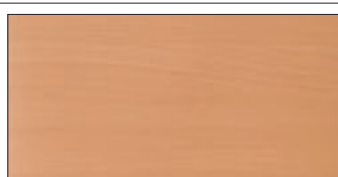
⑪ 赤レンガ 112-0101



⑫ 白レンガ 112-0102



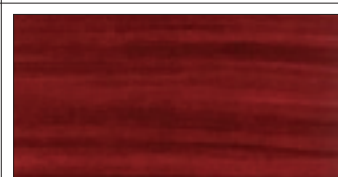
⑬ 檜 112-0310



⑭ マスターチーズ 112-0311



⑮ パリーピーチ 112-0312



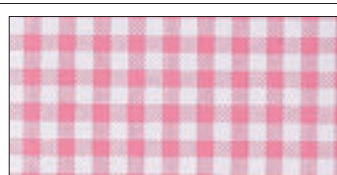
⑯ チーズ 112-0390



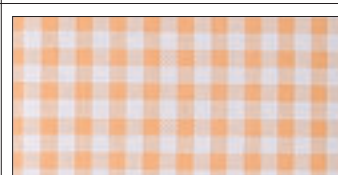
⑰ N焼杉 112-0370



⑱ ブラックオーク 112-0350



⑲ チェックピンク 112-0580



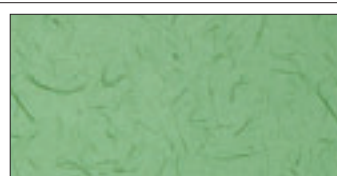
⑳ チェックブラウン 112-0560



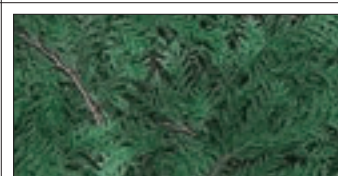
㉑ 和紙ピンク 112-0050



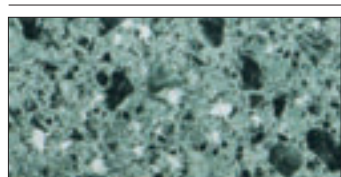
㉒ 和紙茶 112-0051



㉓ 和紙緑 112-0052



㉔ ヒバ 112-0030



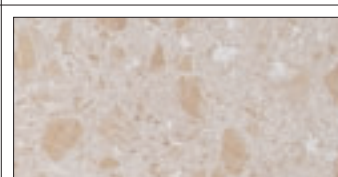
㉕ マーブルグリーン 112-0111



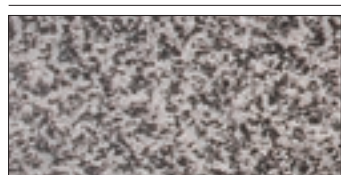
㉖ Sみかげ 112-0180



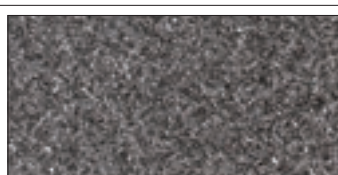
㉗



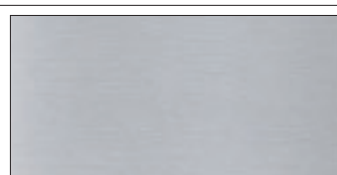
㉘ 石目パステル 112-0115



㉙ 石目グレー 112-0140

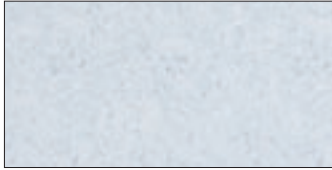


㉚ 石目黒 112-0120



㉛ パール 112-0145

← 1220mm →



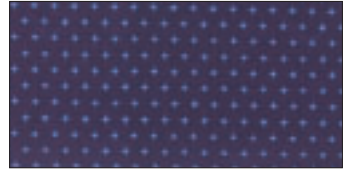
③③ 陶器青 112-0250



③④ 陶器緑 112-0240



③⑤ 陶器ピンク 112-0230



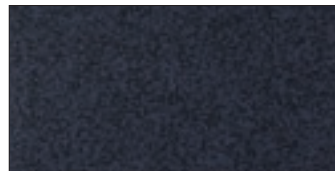
③⑥ かすり柄 112-0650



③⑦ かすみ黒 112-0211



③⑧ かすみ紫 112-0212



③⑨ かすみ紺青 112-0213



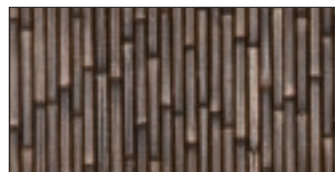
④① かすみ金 112-0214



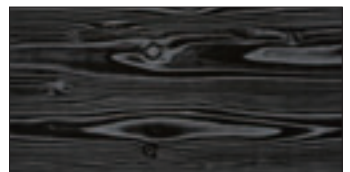
④① 青竹 112-0450



④② 枯竹 112-0460



④③ くす竹 112-0470



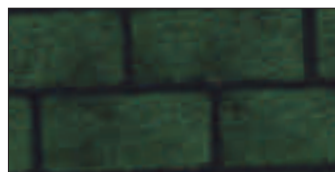
④④ 黒木目 112-0700



④⑤ 檜スノコ 112-0360



④⑥ 焼スノコ 112-0270



④⑦ 緑レンガ 112-0290



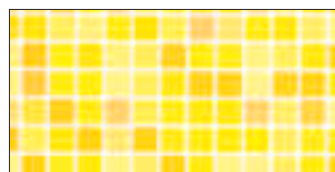
④⑧ 黒レンガ 112-0295



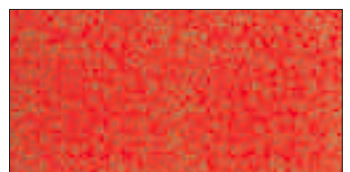
④⑨ パステルレンガ 112-0300



⑤① 炭火 112-0303



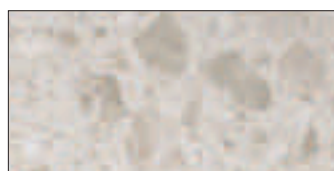
⑤② キューブオレンジ 112-0315



⑤③ かすみ金赤 112-0318



⑤④ チェックグレー 112-0335



⑤④ マーブルグレー 112-0337



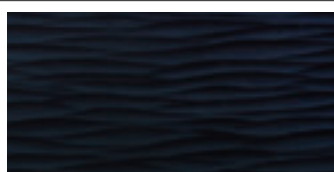
⑤⑤ マーブルマリン 112-0340



⑤⑥ リネン 112-0342



⑤⑦ キューブグリーン 112-0005



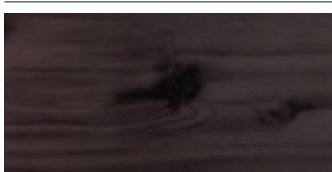
⑤⑧ ブラックウェーブ 112-0705



⑤⑨ ブルーウェーブ 112-0706



⑥① コルク 112-0710



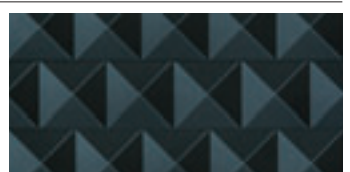
⑥① ダークウッド 112-0715



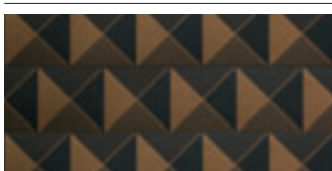
⑥② Dライン 112-0721



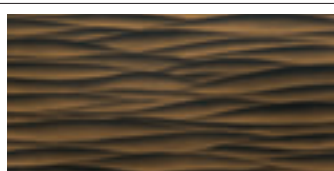
⑥③ ホワイトピラ 112-0601



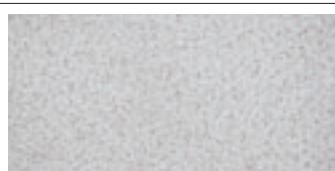
⑥④ ブラックピラ 112-0602



⑥⑤ ゴールドピラ 112-0603



⑥⑥ ゴールドウェーブ 112-0550



⑥⑦ F石目ホワイト 112-0555



⑥⑥ 金屏風 112-0750

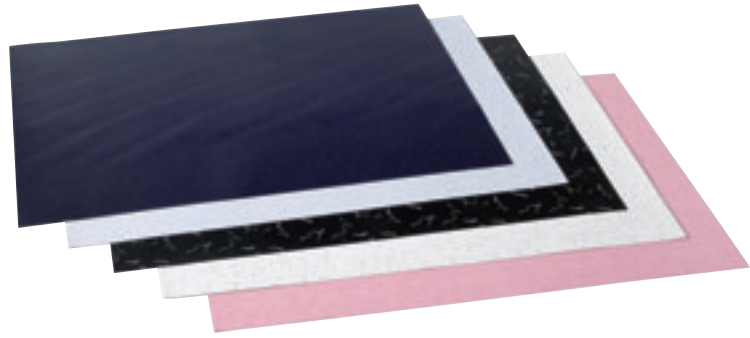
ネオデックス C-4 在

材質・オレフィン

寸法・1220×915／0.7mm

1枚 ¥4,400

※耐久性・耐寒性に優れた商品です



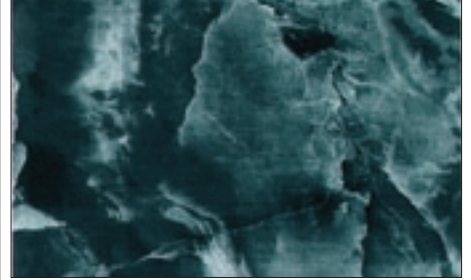
← 1220mm →



① 大理石白 112-1010



② 大理石ピンク 112-1011



③ 大理石紺青 112-1012



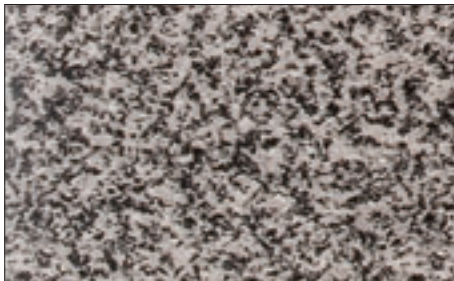
④ 新黒大理石 112-1013



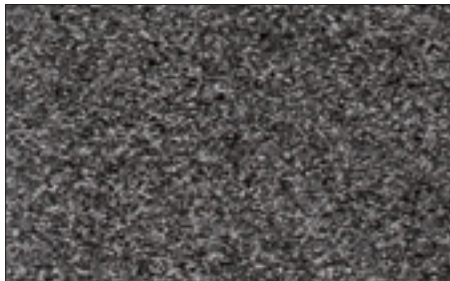
⑤ 大理石緑 112-1014



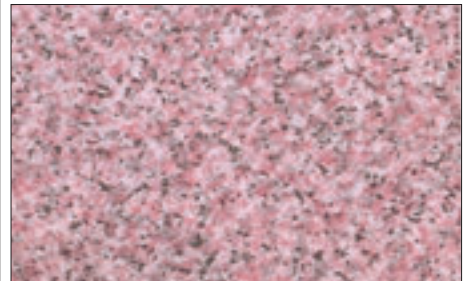
⑥ 石目白 112-1110



⑦ 石目グレー 112-1140



⑧ 石目黒 112-1120



⑨ 石目赤 112-1130



⑩ タイル白・赤ライン 112-1530



⑪ タイル白・青ライン 112-1550



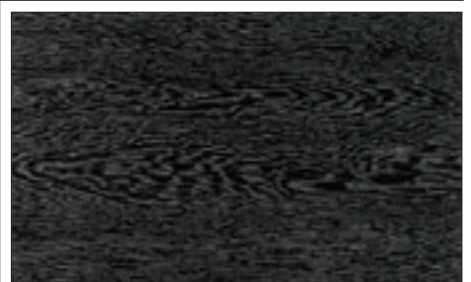
⑫ タイル白・黒ライン 112-1520



⑬ 檜 112-1310



⑭ チーク 112-1320



⑮ ブラックオーク 112-1330

← 1220mm →



⑯ 墨流し 112-1020



⑰ 陶器ピンク 112-1230



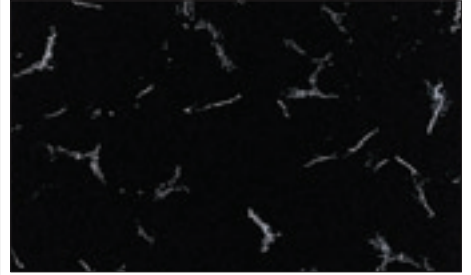
⑱ 陶器青 112-1250



⑲ 赤レンガ 112-1050



⑳ 白レンガ 112-1060



㉑ かすみ黒 112-1030



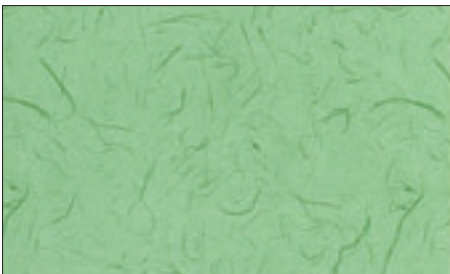
㉒ かすみ紫 112-1031



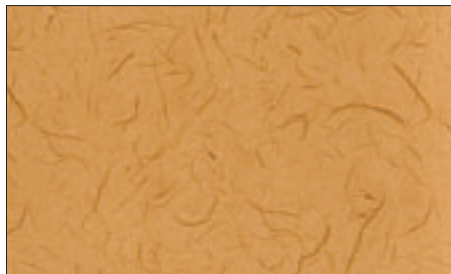
㉓ かすみ紺青 112-1032



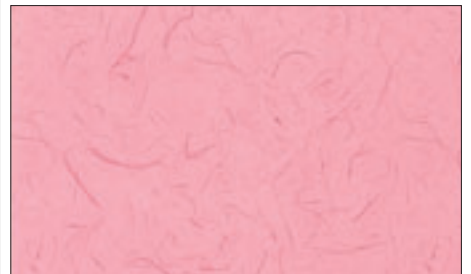
㉔ かすみ金 112-1033



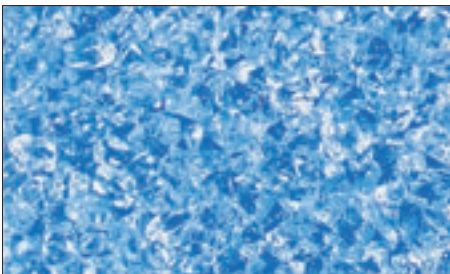
㉕ 和紙緑 112-1100



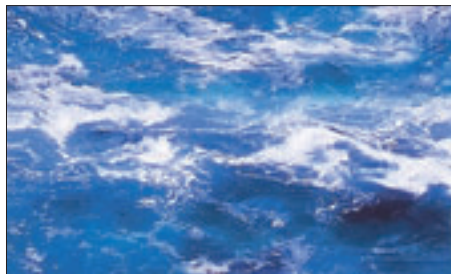
㉖ 和紙茶 112-1101



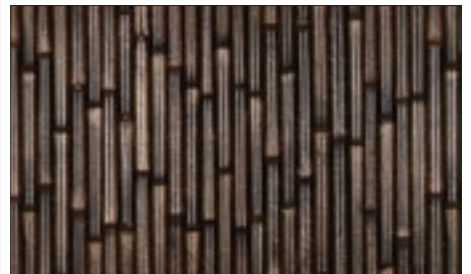
㉗ 和紙ピンク 112-1102



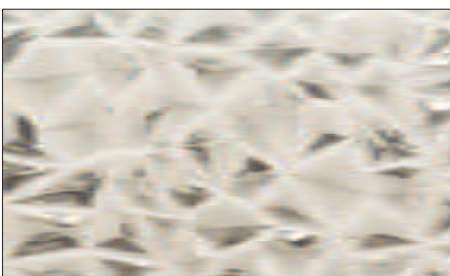
㉘ ブルーアイス 112-1071



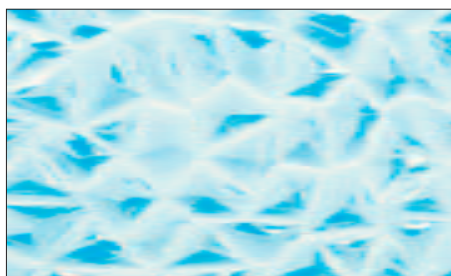
㉙ バブマリン 112-1075



㉚ くす竹 112-1080



㉛ アイバーン・シルバー 112-1200



㉜ アイバーン・ブルー 112-1202



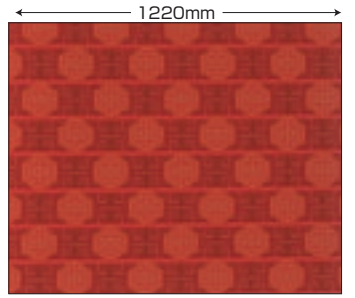
㉝ アイバーン・ピンク 112-1204

セルシオ **H-7 在** / 材質・PVC

寸法・1220×915 / 0.4mm

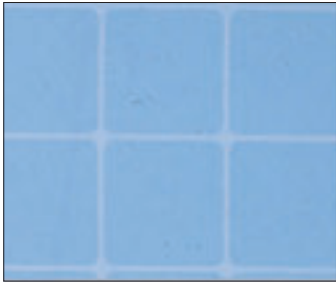
1枚 ¥1,100

※この商品は一部完売次第中止になる場合があります

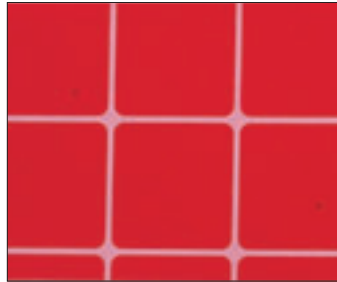


① チャイナ風 112-0040

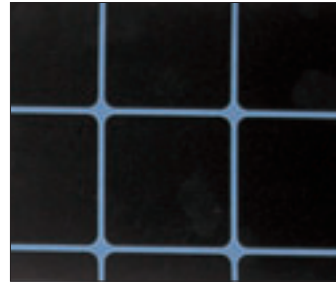
特売品



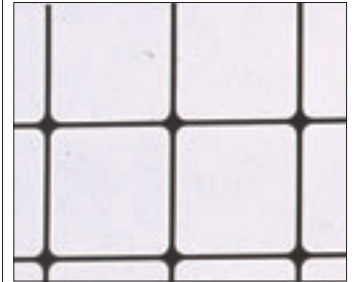
② タイル青・白ライン 112-0590



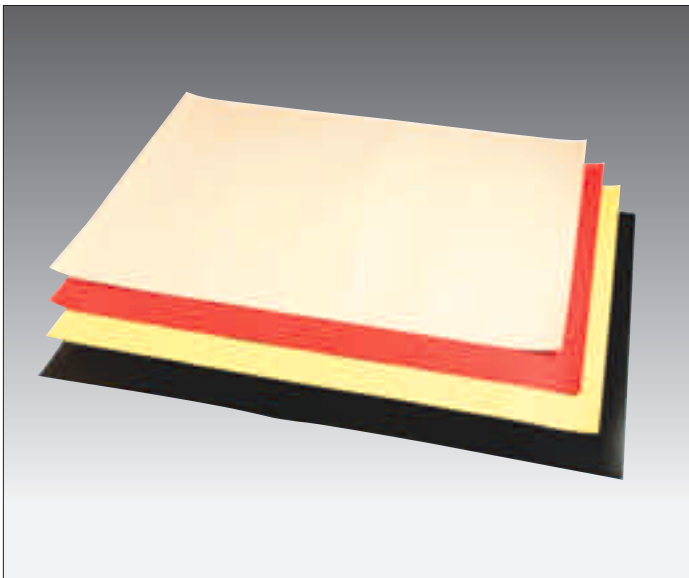
③ タイル赤・白ライン 112-0540



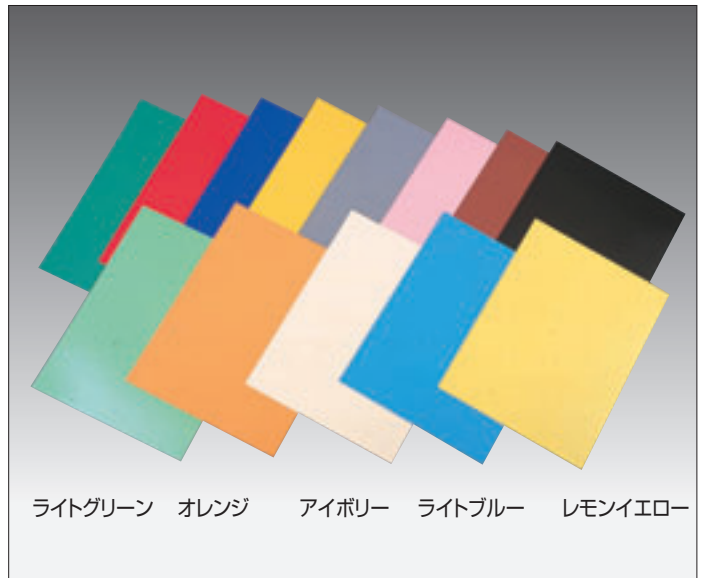
④ タイル黒・白ライン 112-0510



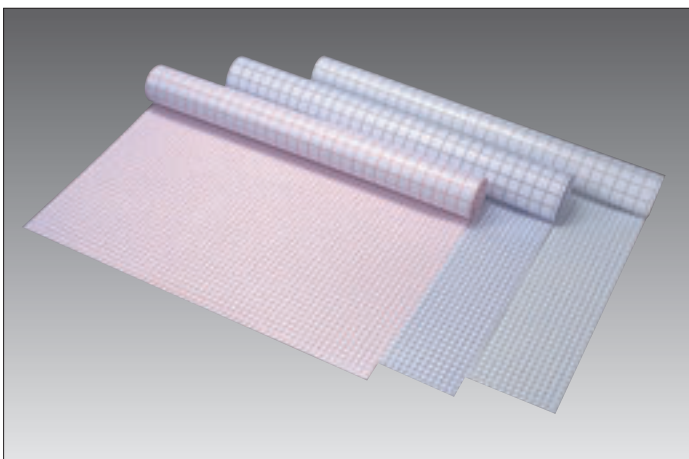
⑤ タイル白・黒ライン 112-0520



⑥ ネオパス **C-4 在**
 寸法・1220×915 1枚 ¥2,200 112-1700
 材質 / オレフィン 0.6mm
 色 / 黒・赤・アイボリー・黄



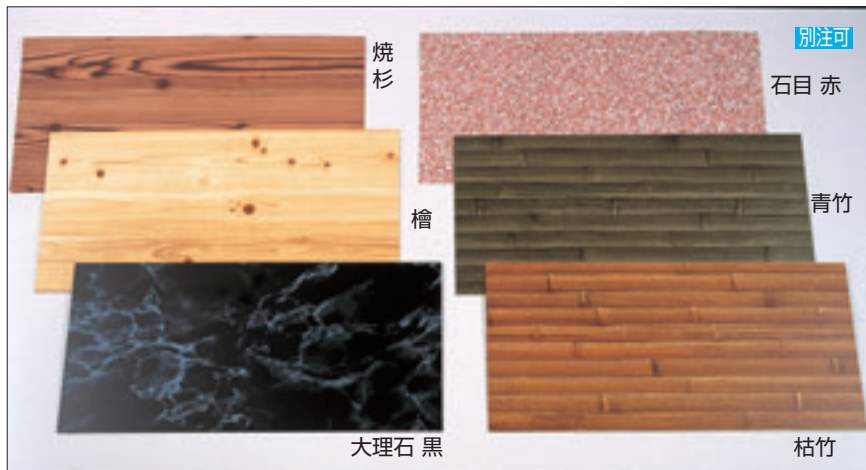
⑦ パステルカラーシート **C-3 納2**
 寸法・1220×915 1枚 ¥1,900 112-1610
 材質 / ABS・白のみ PVC 0.3mm
 色 / ブルー・ライトブルー・オレンジ・レッド・グリーン・ピンク・ライトグリーン
 ブラウン・グレー・ホワイト・イエロー・レモンイエロー・アイボリー・ブラック



⑧ 格子シート **C-3 納2**
 寸法・1220×915 1枚 ¥2,800 112-1630
 材質 / PVC 0.3mm / ピッチ 15×15と30×30
 色 / 青・赤・緑



⑨ 英字シート **C-3 納2**
 寸法・1220×915 1枚 ¥3,200 112-1640
 材質 / PVC 0.3mm



別注可

① オリジナル板 C-7 納2

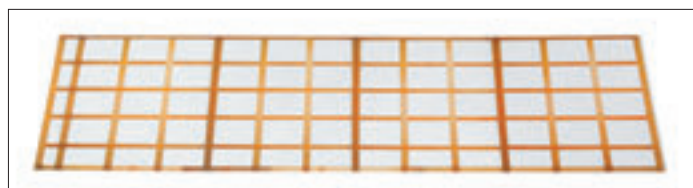
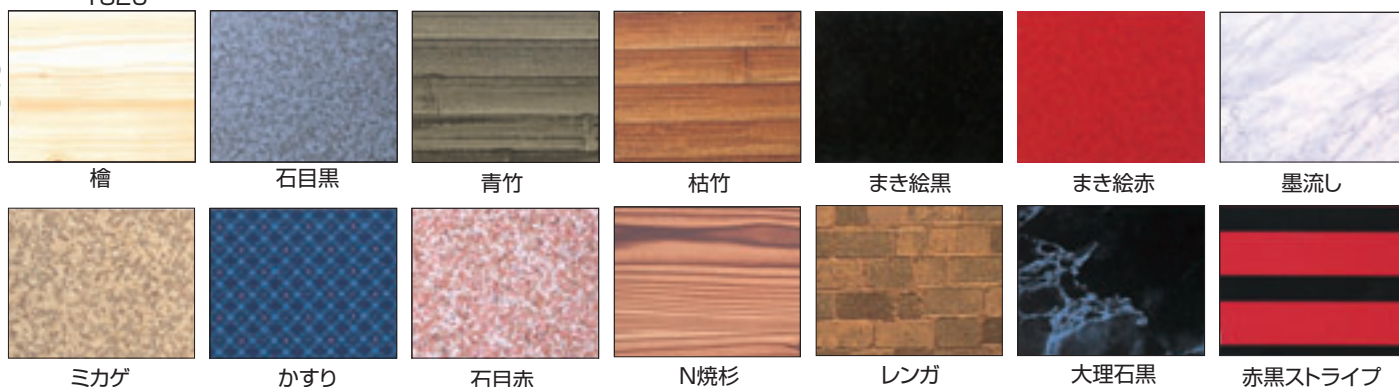
材質/PVC 2mm

※柄/片面 他に柄両面で2mm・3mmもあります

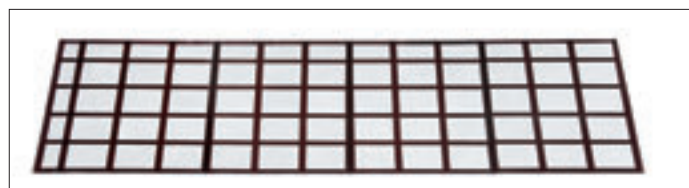
規格	寸法	1枚	
#6030	605×300	¥ 2,200	112-3163
#6045	605×450	¥ 3,200	112-3164
#6055	605×550	¥ 4,500	112-3165
#6075	605×750	¥ 6,200	112-3167
#9030	910×300	¥ 3,300	112-3193
#9045	910×450	¥ 4,800	112-3194
#9055	910×550	¥ 6,800	112-3195
#9075	910×750	¥ 9,200	112-3197
#12030	1210×300	¥ 4,600	112-3123
#12045	1210×450	¥ 6,600	112-3124
#12055	1210×550	¥ 9,200	112-3125
#12075	1210×750	¥12,800	112-3127
#18090	約1820×915	¥17,400	112-3189

1820

915



FO白木格子 #12045



FO溜格子 #12045



FOレンガ #12045



FO忍草 #12045



FOヒバ #12070



FOレタス #12070

② リアルプレート B-3 納3 材質/アクリル 3mm

規格	寸法	1枚	
#6045	605×450	¥ 6,400	113-0111
#6070	605×700	¥12,400	113-0114
#9045	910×450	¥ 9,600	113-0121
#9070	910×700	¥18,200	113-0124
#12045	1210×450	¥12,800	113-0131
#12070	1210×700	¥24,400	113-0134

模様・FO白木格子、FO溜格子、FOレンガ、FO忍草、FOヒバ、FOレタスの6種類

※アクリル3mm平板の裏面にフィルムを貼付したものです。

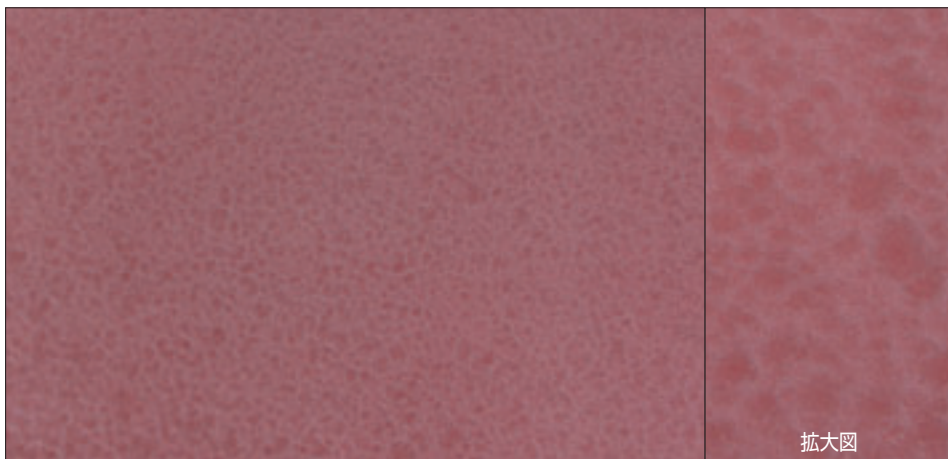
別寸法を製作できます。又枚数により特注模様も製作することができます



① メガシート・ホワイトアクア C-5 要納確
材質/ABS 1mm

規格	寸法	1枚	
#6045	608×450	¥ 6,400	113-3401
#6085	608×850	¥12,800	113-3403
#9045	910×450	¥ 9,200	113-3404
#9085	910×850	¥19,000	113-3406

※①～④のメガシートは模様・色彩・立体感等の良さが写真では正確にお伝えすることが出来ません。是非共実物をご覧(ご請求)下さい



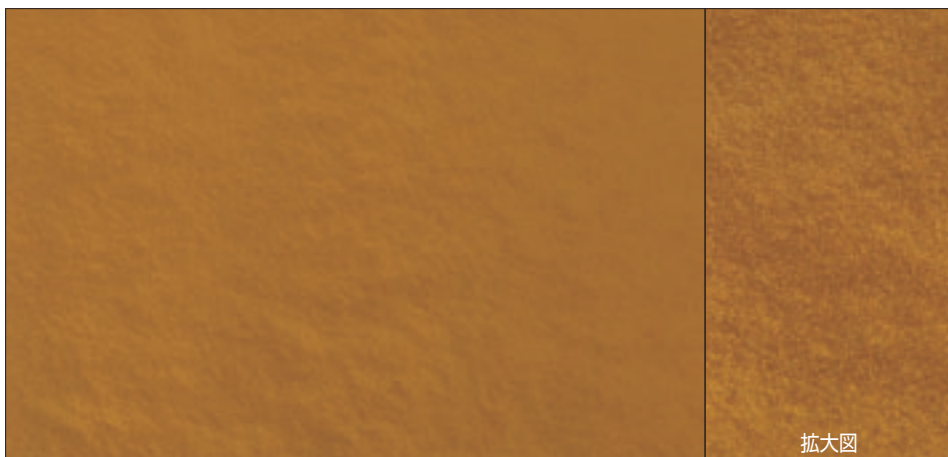
② メガシート・ピンクアクア C-5 要納確
材質/ABS 1mm

規格	寸法	1枚	
#6045	608×450	¥ 6,400	113-3411
#6085	608×850	¥12,800	113-3413
#9045	910×450	¥ 9,200	113-3414
#9085	910×850	¥19,000	113-3416



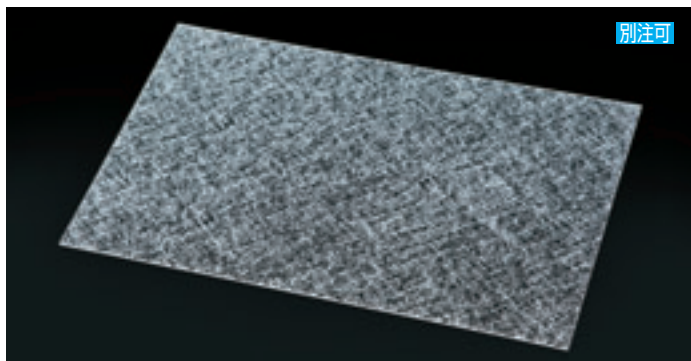
③ メガシート・ベージュアクア C-5 要納確
材質/ABS 1mm

規格	寸法	1枚	
#6045	608×450	¥ 6,000	113-3431
#6085	608×850	¥12,000	113-3433
#9045	910×450	¥ 8,800	113-3434
#9085	910×850	¥18,000	113-3436



④ メガシート・ゴールド雲流 C-5 要納確
材質/ABS 1mm

規格	寸法	1枚	
#6045	608×450	¥ 6,400	113-3441
#6085	608×850	¥12,800	113-3443
#9045	910×450	¥ 9,200	113-3444
#9085	910×850	¥19,000	113-3446

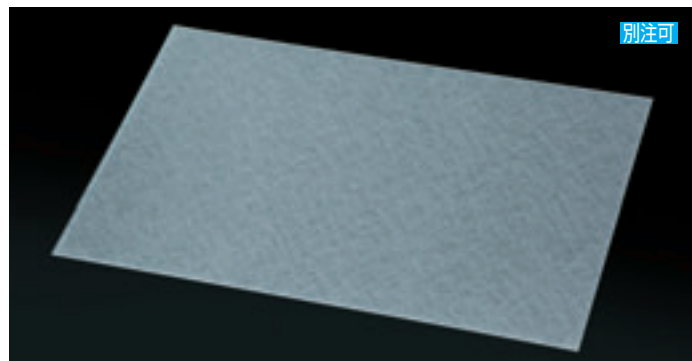


別注可

① フロスト2t平板透明 C-7 納3 材質/アクリル

規格	寸法	1枚	
#6030	608×300	¥ 2,400	113-0063
#6045	608×450	¥ 3,500	113-0064
#6075	608×750	¥ 7,000	113-0067
#9030	912×300	¥ 3,700	113-0093
#9045	912×450	¥ 5,900	113-0094
#9075	912×750	¥11,800	113-0097
#12030	1218×300	¥ 4,800	113-0130
#12045	1218×450	¥ 7,100	113-0145
#12075	1218×750	¥14,800	113-0175

※他に3mm、5mmの厚みがあります

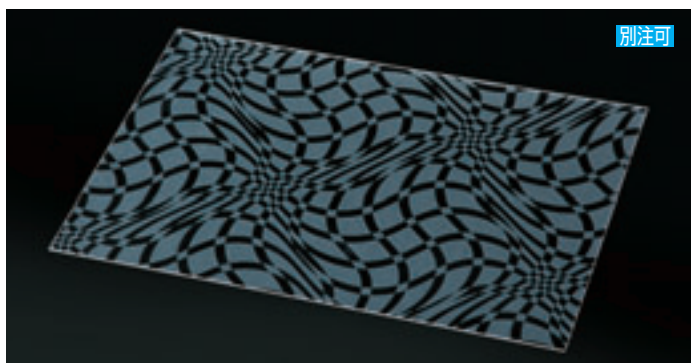


別注可

② フロスト2t平板乳半 C-7 納3 材質/アクリル

規格	寸法	1枚	
#6030	608×300	¥ 2,700	113-0163
#6045	608×450	¥ 4,000	113-0164
#6075	608×750	¥ 8,000	113-0167
#9030	912×300	¥ 4,200	113-0193
#9045	912×450	¥ 6,500	113-0194
#9075	912×750	¥13,000	113-0197
#12030	1218×300	¥ 5,400	113-1123
#12045	1218×450	¥ 7,800	113-1124
#12075	1218×750	¥16,200	113-1127

※他に3mm、5mmの厚みがあります



別注可

③ フロスト2t平板チェッカーウェーブ C-7 納3 材質/アクリル

規格	寸法	1枚	
#6030	608×300	¥ 2,700	113-0263
#6045	608×450	¥ 4,000	113-0264
#6075	608×750	¥ 8,000	113-0267
#9030	912×300	¥ 4,200	113-0293
#9045	912×450	¥ 6,500	113-0294
#9075	912×750	¥13,000	113-0297
#12030	1218×300	¥ 5,400	113-2123
#12045	1218×450	¥ 7,800	113-2124
#12075	1218×750	¥16,200	113-2127

※他に3mm、5mmの厚みがあります

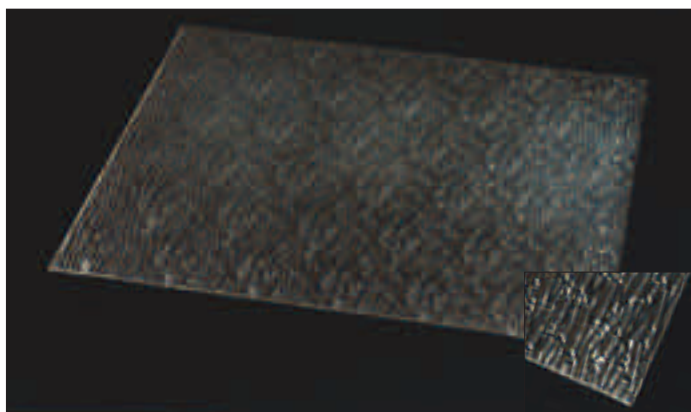


別注可

④ リプルシート C-7 納3

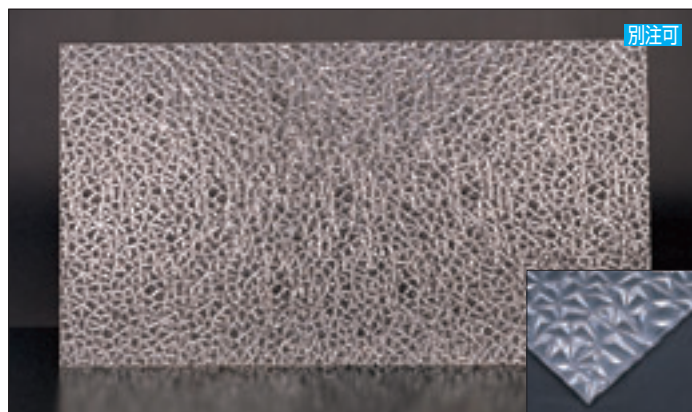
材質/PET 1mm
色/緑、青、ピンク、
スモークブラウン

規格	寸法	1枚	
#9030	915×300	¥ 2,800	112-9030
#9045	915×450	¥ 4,100	112-9031
#9055	915×550	¥ 5,400	112-9032
#9075	915×750	¥ 7,800	112-9033
#12030	1220×300	¥ 3,700	112-9034
#12045	1220×450	¥ 5,500	112-9035
#12055	1220×550	¥ 7,200	112-9036
#12075	1220×750	¥10,800	112-9037



⑤ アイスシート C-7 注
材質/PET 0.8mm

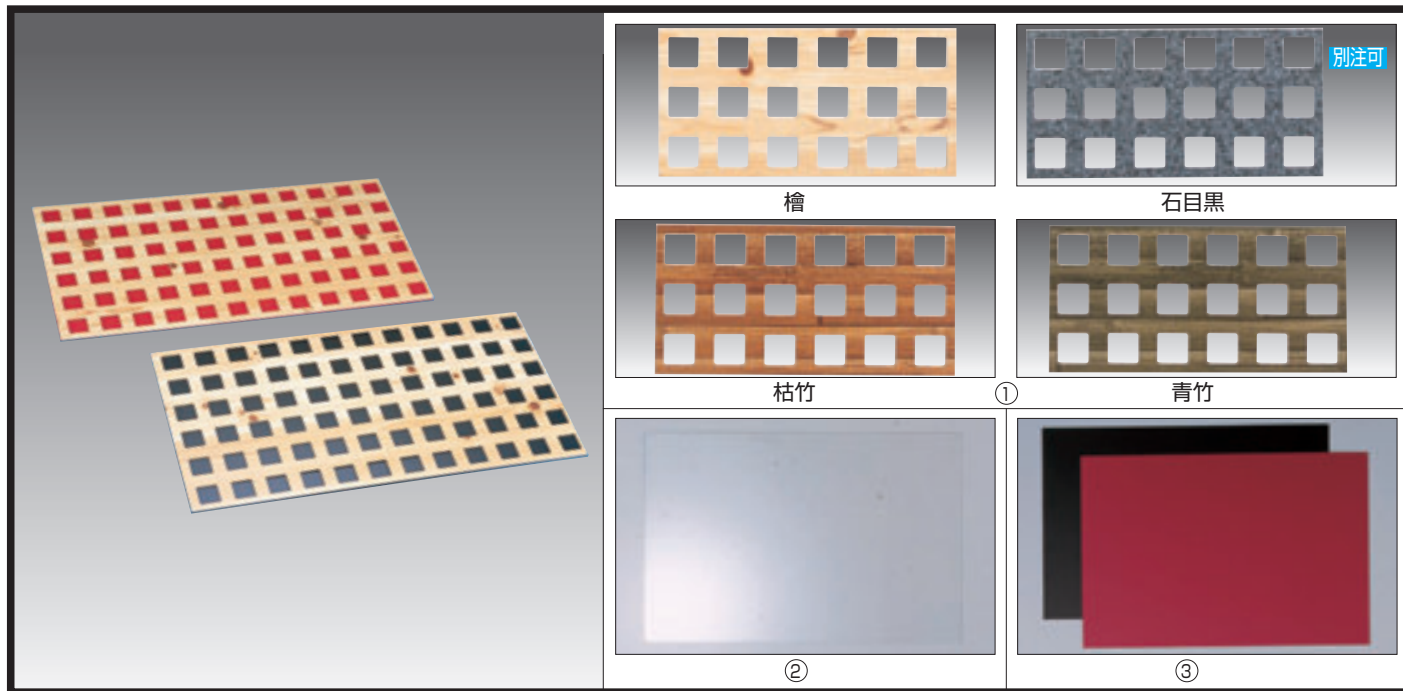
規格	寸法	1枚	
#350	608×350	¥1,400	112-3735
#400	608×400	¥1,400	112-3740
#450	608×450	¥1,400	112-3745
#500	608×500	¥1,400	112-3750



別注可

⑥ グランテリア C-7 納3
材質/アクリル 7mm

規格	寸法	1枚	
#6045	605×450	¥ 8,700	112-3664
#9045	910×450	¥13,000	112-3694
#9075	910×750	¥26,000	112-3697
#12045	1210×450	¥19,500	112-3624
#12075	1210×750	¥39,000	112-3627



①パンチング板 C-7 納3
材質/PVC 2mm柄/檜
※石目黒・枯竹・青竹は価格30%アップ

規格	寸法	1枚	
#6030	600×300	¥ 3,200	112-3463
#6045	600×450	¥ 4,700	112-3464
#6075	600×750	¥ 9,400	112-3467
#9030	900×300	¥ 4,500	112-3493
#9045	900×450	¥ 6,700	112-3494
#9075	900×750	¥13,200	112-3497
#12030	1200×300	¥ 6,700	112-3423
#12045	1200×450	¥ 9,900	112-3424
#12075	1200×750	¥19,600	112-3427
#18090	1800×900	¥25,200	112-3489

※他に3mmもあります

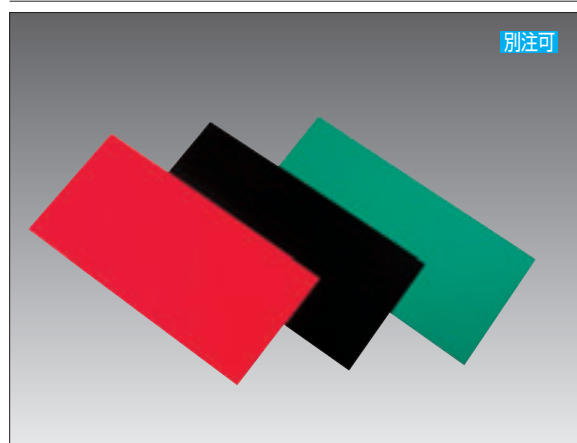
②アクリル1.5t透明平板 C-7 納3

規格	寸法	1枚	
#6030	600×300	¥ 920	112-3863
#6045	600×450	¥1,300	112-3864
#6075	600×750	¥2,440	112-3867
#9030	900×300	¥1,400	112-3893
#9045	900×450	¥1,950	112-3894
#9075	900×750	¥3,700	112-3897
#12030	1200×300	¥1,840	112-3823
#12045	1200×450	¥2,620	112-3824
#12075	1200×750	¥4,920	112-3827
#18090	1800×900	¥6,400	112-3889

③赤黒マット板 C-7 納3
材質/PVC 1mm/赤黒・ウラ表

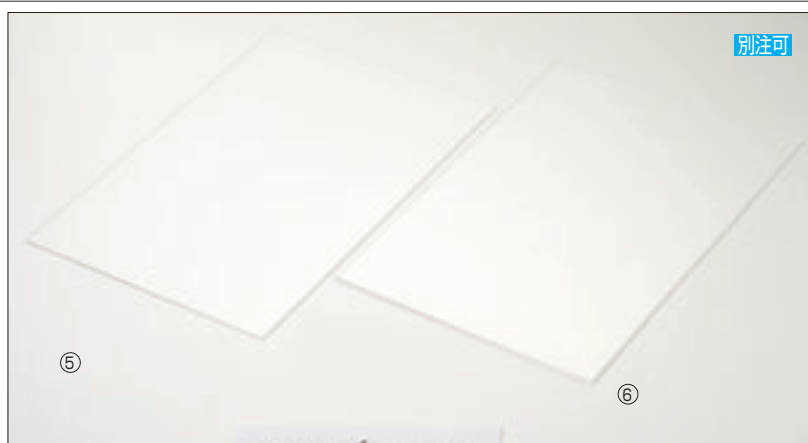
規格	寸法	1枚	
#6030	600×300	¥ 940	112-3963
#6045	600×450	¥1,420	112-3964
#6075	600×750	¥2,800	112-3967
#9030	900×300	¥1,420	112-3993
#9045	900×450	¥2,140	112-3994
#9075	900×750	¥4,260	112-3997
#12030	1200×300	¥2,140	112-3923
#12045	1200×450	¥3,200	112-3924
#12075	1200×750	¥6,300	112-3927
#18090	1800×900	¥8,200	112-3989

※他に2mmもあります



④平板 C-7 納3 材質/PVC 1mm 色/緑・赤・黒

規格	寸法	1枚	
#6030	605×300	¥ 960	112-3363
#6045	605×450	¥1,380	112-3364
#6055	605×550	¥1,840	112-3365
#6075	605×750	¥2,600	112-3367
#9030	910×300	¥1,450	112-3393
#9045	910×450	¥2,060	112-3394
#9055	910×550	¥2,760	112-3395
#9075	910×750	¥3,700	112-3397
#12030	1210×300	¥2,040	112-3323
#12045	1210×450	¥2,900	112-3324
#12055	1210×550	¥3,900	112-3325
#12075	1210×750	¥5,400	112-3327
#18090	約1820×915	¥6,400	112-3389



⑤アクリル1.8t透明平板 C-7 納3

規格	寸法	1枚	
#6030	605×300	¥1,000	112-4101
#6045	605×450	¥1,400	112-4102
#6055	605×550	¥1,900	112-4104
#6075	605×750	¥2,700	112-4106
#9030	910×300	¥1,460	112-4111
#9045	910×450	¥2,120	112-4112
#9055	910×550	¥2,700	112-4114
#9075	910×750	¥3,900	112-4116
#12030	1210×300	¥1,940	112-4121
#12045	1210×450	¥2,760	112-4122
#12055	1210×550	¥3,700	112-4124
#12075	1210×750	¥5,300	112-4126
#18090	約1820×915	¥7,200	112-4130

⑥アクリル3t透明平板 C-7 納3

規格	寸法	1枚	
#6030	605×300	¥ 1,640	112-4131
#6045	605×450	¥ 2,320	112-4132
#6055	605×550	¥ 3,140	112-4134
#6075	605×750	¥ 4,420	112-4136
#9030	910×300	¥ 2,400	112-4141
#9045	910×450	¥ 3,440	112-4142
#9055	910×550	¥ 4,420	112-4144
#9075	910×750	¥ 6,500	112-4146
#12030	1210×300	¥ 3,160	112-4151
#12045	1210×450	¥ 4,400	112-4152
#12055	1210×550	¥ 5,880	112-4154
#12075	1210×750	¥ 8,500	112-4156
#18090	約1820×915	¥11,400	112-4160

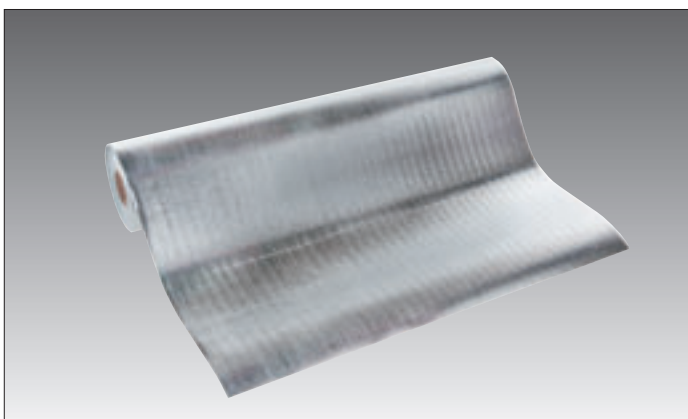


① シルバーミラーシート C-7 納2 材質/PVC

0.3mm厚			
規格	寸法	1枚	
#6045	605×450	¥ 1,700	113-0464
#9030	910×300	¥ 1,800	113-0493
#9045	910×450	¥ 3,000	113-0494
#9075	910×750	¥ 5,000	113-0497
#12030	1215×300	¥ 2,800	113-1203
#12045	1215×450	¥ 3,900	113-1204
#12075	1215×750	¥ 7,800	113-1207

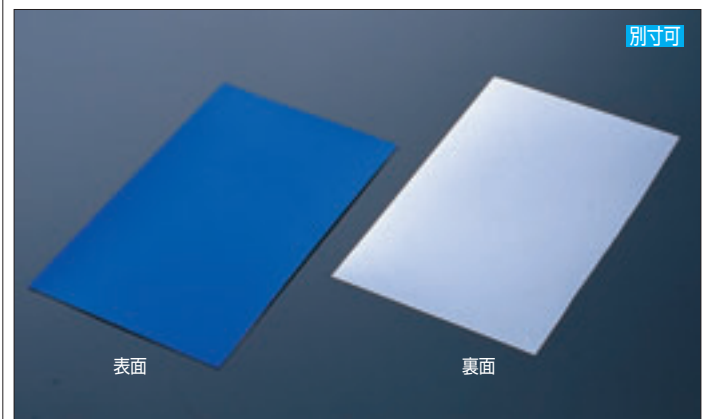
0.5mm厚			
規格	寸法	1枚	
#6045	605×450	¥ 2,200	112-2164
#9030	910×300	¥ 2,300	112-2193
#9045	910×450	¥ 3,200	112-2194
#9075	910×750	¥ 6,500	112-2197
#12030	1215×300	¥ 3,500	112-2123
#12045	1215×450	¥ 4,900	112-2124
#12075	1215×750	¥ 9,800	112-2127

1mm厚			
規格	寸法	1枚	
#6045	605×450	¥ 3,400	112-2172
#9030	910×300	¥ 3,500	112-2181
#9045	910×450	¥ 5,100	112-2182
#9075	910×750	¥10,200	112-2184
#12030	1215×300	¥ 5,200	112-2186
#12045	1215×450	¥ 7,600	112-2187
#12075	1215×750	¥15,200	112-2189



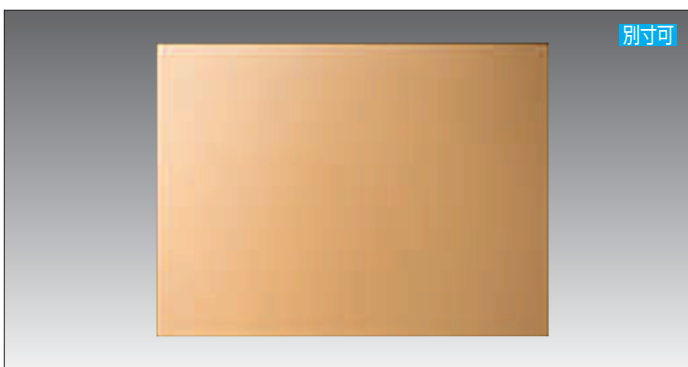
② メタルシート C-7 直

寸法・900×20m 1本 ¥12,000 113-0001
 材質/アルミフィルム+PE発泡体 1mm
 ※ミラーシートの代替として安価で使用できます



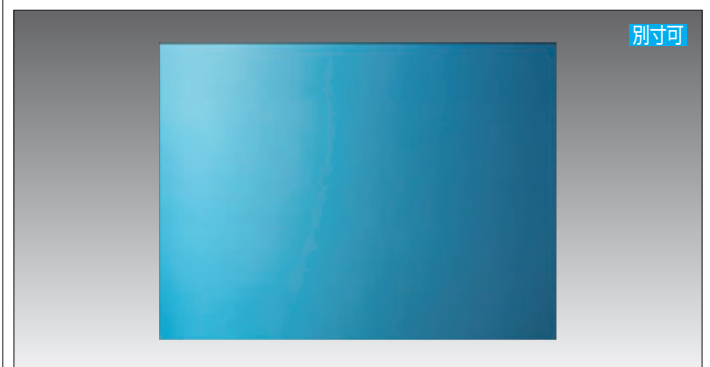
③ ブルーミラーシート C-7 納2 材質/PVC 0.5mm

規格	寸法	1枚	
#6045	605×450	¥ 2,600	112-2564
#9030	910×300	¥ 2,700	112-2593
#9045	910×450	¥ 3,800	112-2594
#9075	910×750	¥ 7,500	112-2597
#12030	1215×300	¥ 4,000	112-2523
#12045	1215×450	¥ 5,700	112-2524
#12075	1215×750	¥11,400	112-2527



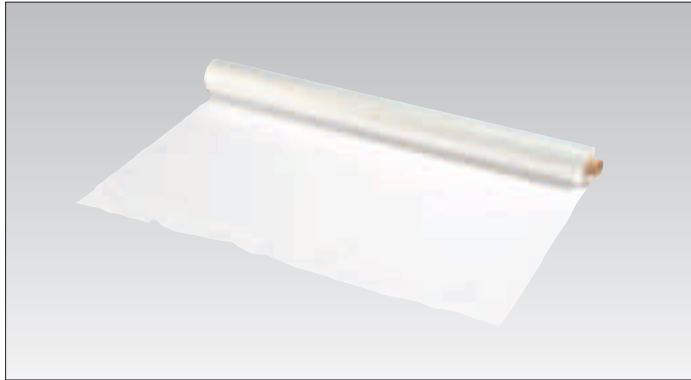
④ ゴールドマットミラーG900 C-7 納2 材質/PVC 0.5mm

規格	寸法	1枚	
#6045	605×450	¥ 2,000	113-4021
#9030	910×300	¥ 2,000	113-4022
#9045	910×450	¥ 3,000	113-4023
#9075	910×750	¥ 6,000	113-4025
#12030	1215×300	¥ 3,000	113-4026
#12045	1215×450	¥ 4,500	113-4027
#12075	1215×750	¥ 9,000	113-4029

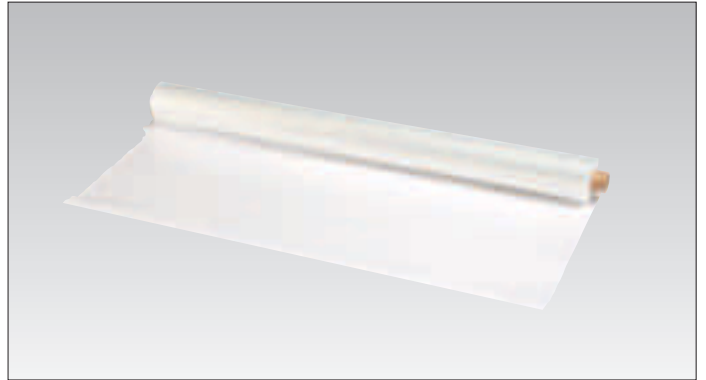


⑤ マリンブルーミラーシート0.5mm E-5 納2 材質/PVC

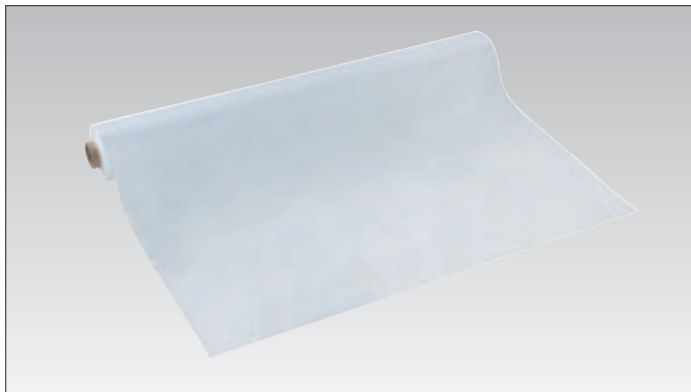
規格	寸法	1枚	
#6045	605×450	¥ 2,800	113-4002
#9030	910×300	¥ 2,800	113-4011
#9045	910×450	¥ 4,200	113-4012
#9075	910×750	¥ 8,200	113-4014
#12030	1215×300	¥ 4,500	113-4016
#12045	1215×450	¥ 6,700	113-4017
#12075	1215×750	¥13,200	113-4019



① ポリシート100(養生シート) **C-8** 直 材質/PE 0.05mm厚
寸法:1m×100m巻 1本 ¥7,000 [110-0100](#)



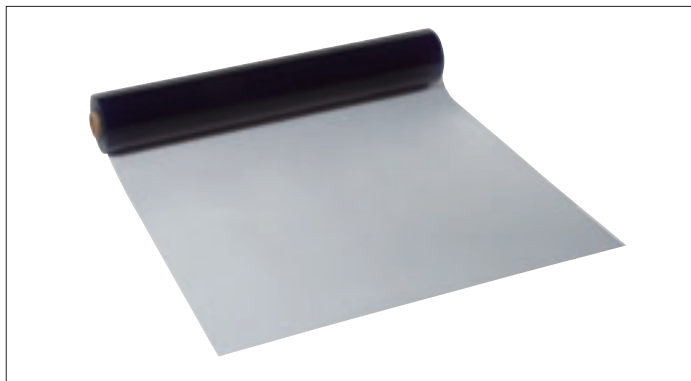
② ポリシート200(養生シート) **C-8** 直 材質/PE 0.05mm厚
寸法:2m×100m巻 1本 ¥14,000 [110-0200](#)
元払:10本



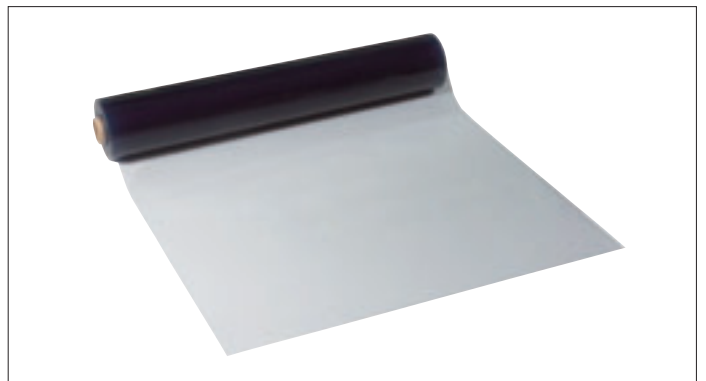
③ 白梨地シート **C-8** 直 材質/PVC 0.08mm厚
寸法:1070×100m巻 1本 ¥18,000 [113-0241](#)
元払:5本



④ 0.05透明シート **C-7** 直 材質/PVC
寸法:915×100m 1本 ¥20,000 [113-0231](#)
元払:10本



⑤ 透明シート0.3mm **C-7** 在 材質/PVC
寸法:915×50m 1本 ¥36,000 [112-5803](#)
切売り m当り ¥ 900 [112-5813](#)



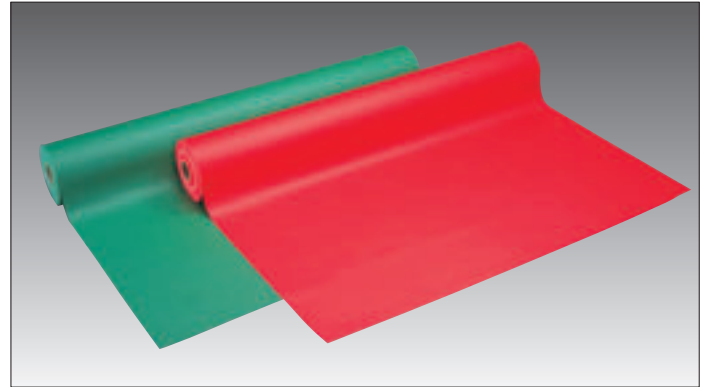
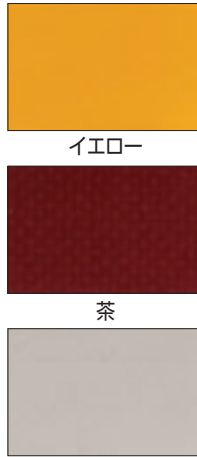
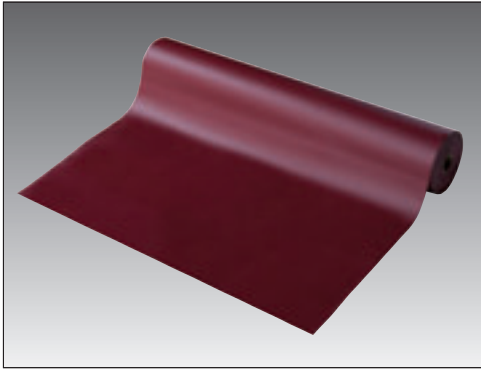
⑥ 透明シート0.5mm **C-7** 在 材質/PVC
寸法:910×30m 1本 ¥36,000 [112-5805](#)
切売り m当り ¥ 1,500 [112-5815](#)



⑦ 透明シート0.8mm **C-7** 在 材質/PVC
寸法:920×10m 1本 ¥19,000 [112-5840](#)
切売り m当り ¥ 2,200 [112-5841](#)

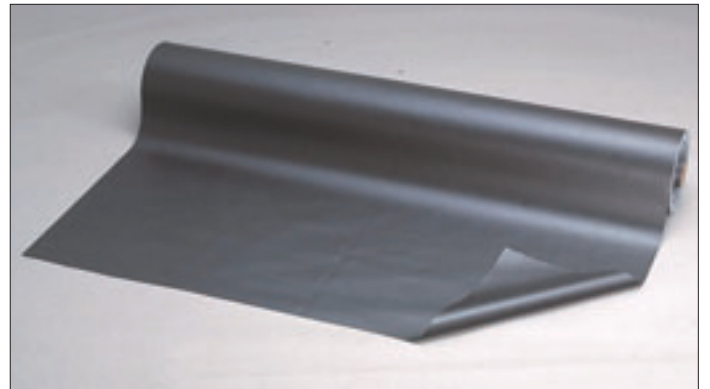


⑧ 透明シート1.5mm **C-7** 在 材質/PVC
寸法:920×10m 1本 ¥32,000 [112-5850](#)
切売り m当り ¥ 3,700 [112-5851](#)



① コスモシート **B-5** 在 材質/PVC 0.35mm
色/イエロー、茶、アイボリー
寸法・930×50m 1本 ¥58,000 [113-0251](#)
切売り m当り ¥ 1,400 [113-0255](#)

② ターポリンシート **B-5** 在 材質/PVC 0.5mm・色/緑・赤
寸法・930×30m 1本 ¥48,000 [112-5820](#)
切売り m当り ¥ 1,900 [112-5821](#)



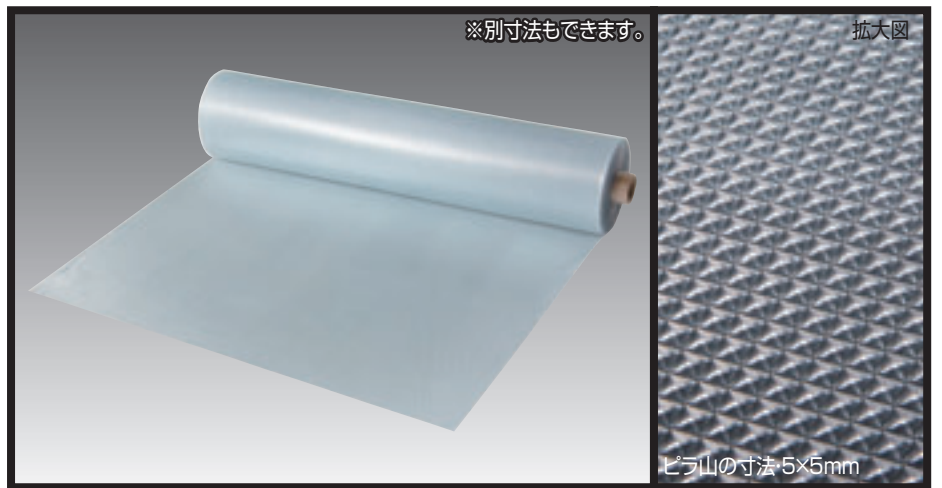
③ ホワイトシート **B-5** 在 材質/PVC 0.5mm
寸法・930×30m 1本 ¥48,000 [112-5510](#)
切売り m当り ¥ 1,900 [112-5511](#)

④ ブラックシート **B-5** 在 材質/PVC 0.5mm
寸法・930×30m 1本 ¥48,000 [112-5890](#)
切売り m当り ¥ 1,900 [112-5891](#)

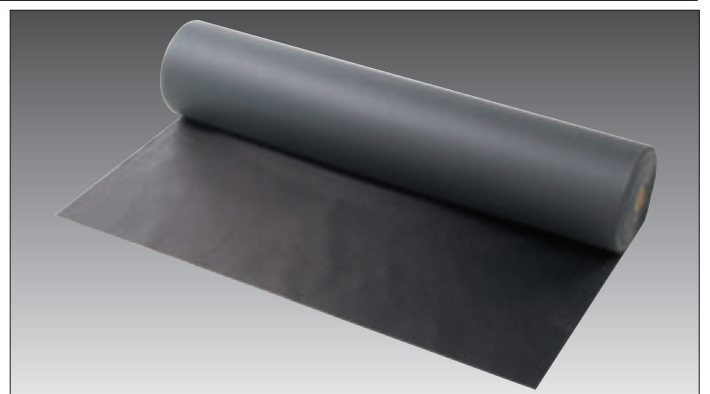
⑤ 透明ピラシート **C-7** 在
材質/PVC 1.4mm
寸法・920×20m
1本 ¥44,000 [113-3051](#)
切売り m当り ¥2,500 [113-3055](#)

規格	寸法	1枚	
#6045	605×450	¥ 900	113-3061
#9030	910×300	¥ 900	113-3062
#9045	910×450	¥1,360	113-3063
#9075	910×750	¥2,500	113-3065
#12030	1215×300	¥1,300	113-3066
#12045	1215×450	¥1,800	113-3067
#12075	1215×750	¥3,300	113-3069

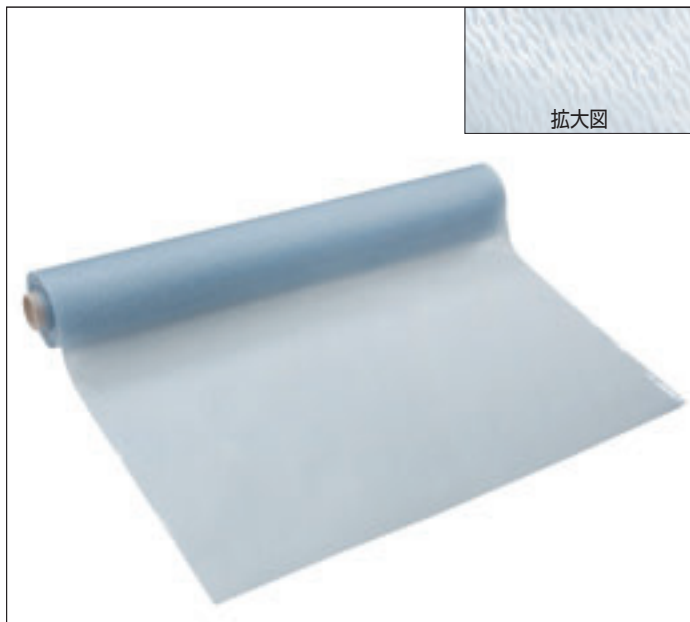
※別寸法もできます



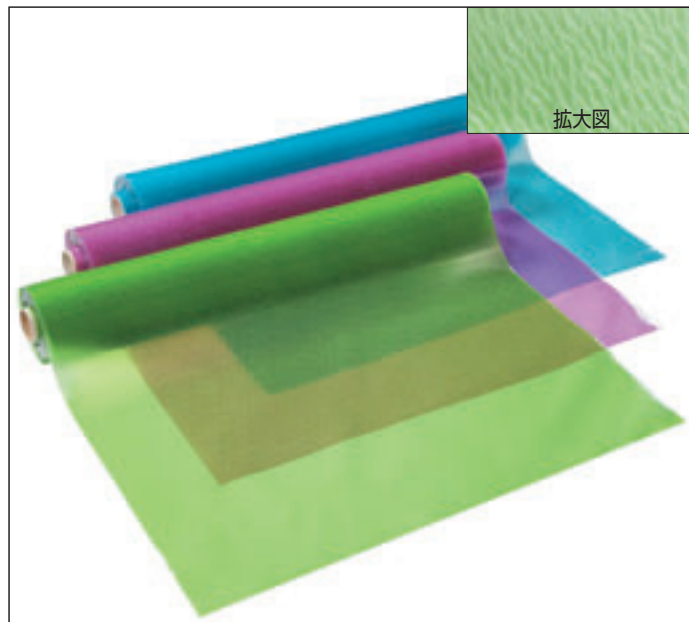
⑥ ピラミッドシート白 **B-2** 在 材質/PVC 1.4mm /裏面黒
寸法・920×20m 1本 ¥35,000 [112-5530](#)
切売り m当り ¥ 2,100 [112-5531](#)



⑦ ピラミッドシート黒 **B-2** 在 材質/PVC 1.4mm
寸法・920×20m 1本 ¥41,000 [112-5540](#)
切売り m当り ¥ 2,400 [112-5541](#)



拡大図



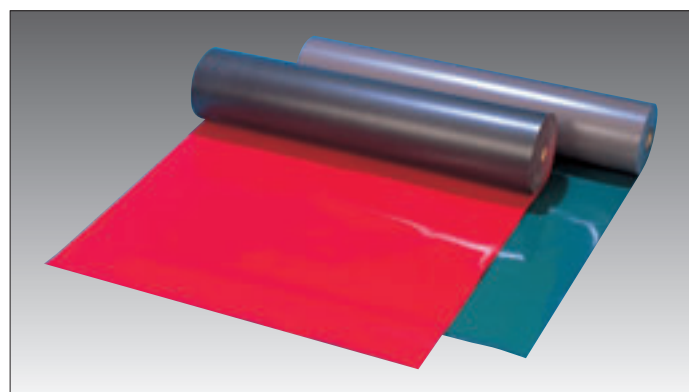
拡大図

① さざ波シート **C-7** 在 材質/PVC 1mm
 寸法・920×10m 1本 ¥28,000 **113-0201**
 切売り m当り ¥ 3,300 **113-0205**

② サテライトシート **C-7** 在 材質/PVC 1mm/色・緑、ピンク、ブルー
 寸法・920×10m 1本 ¥34,000 **113-0211**
 切売り m当り ¥ 4,000 **113-0215**



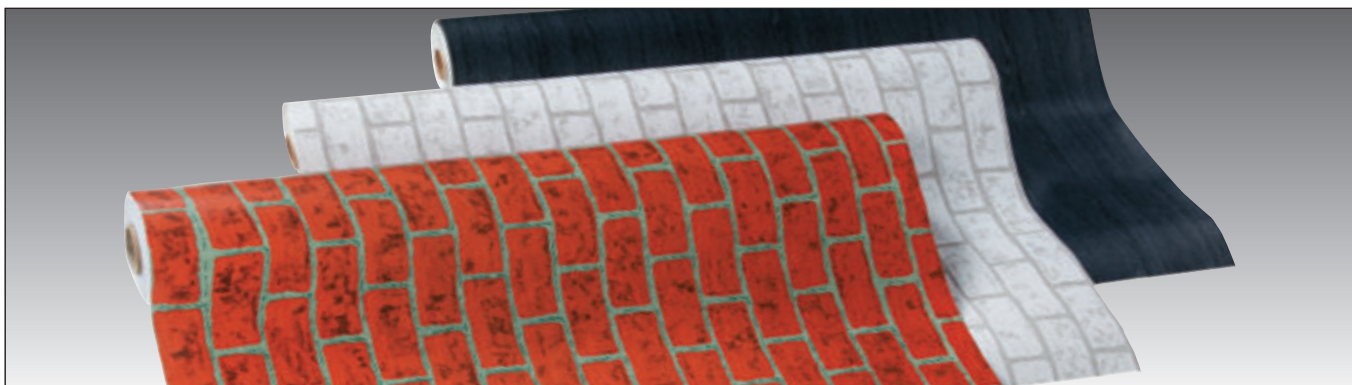
③ フィルムセクション **C-7** 画 材質/PVC 0.5mm/元払・5本
 寸法・915×30m 1本 ¥36,000 **113-0221**
 色・緑、ピンク、黄、青



④ ビニール平板 **B-2** 画 材質/PVC 1.4mm/色/緑・赤
 寸法・920×20m巻 1本 ¥51,000 **112-5830**
 切売り(赤のみ) m当り ¥ 3,000 **112-5831**

⑤ **サニーシート** **C-8** 在 材質/PE(0.1mm)
 寸法・920×30m 1本 ¥46,000 **112-5400**
 切売り m当り ¥ 1,700 **112-5401**
 柄/赤レンガ、ヘブンオーク

※裏面のり付のシートです。壁面用・ガラス用・フードマット用・ダミー用等、
 色々の用途にご使用下さい



赤レンガ



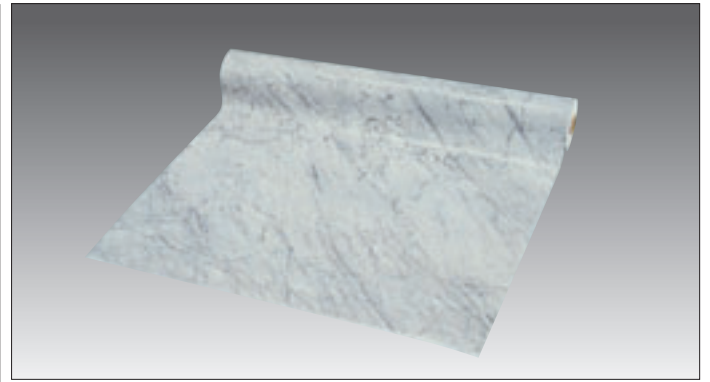
白レンガ(※受注生産品)



ヘブンオーク



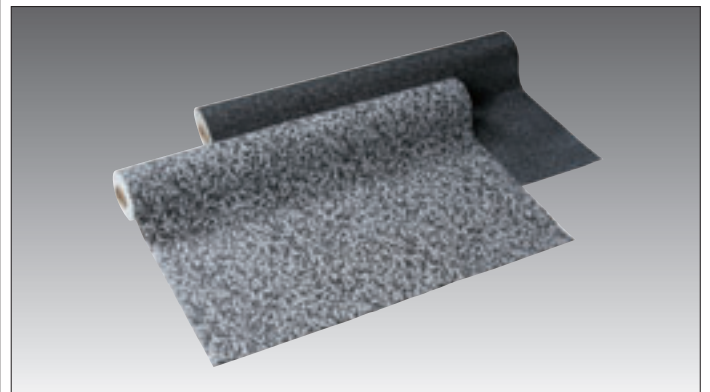
① 木目シート **B-2 在** 材質/PVC 0.5mm
 寸法:920×20m 1本 ¥57,000 [112-5910](#)
 切売り m当り ¥ 3,300 [112-5911](#)



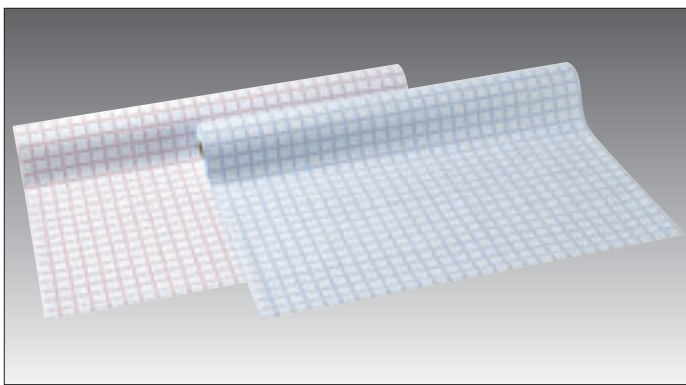
② 墨流しシート **B-2 在** 材質/PVC 0.5mm
 寸法:920×20m 1本 ¥57,000 [112-5020](#)
 切売り m当り ¥ 3,300 [112-5021](#)



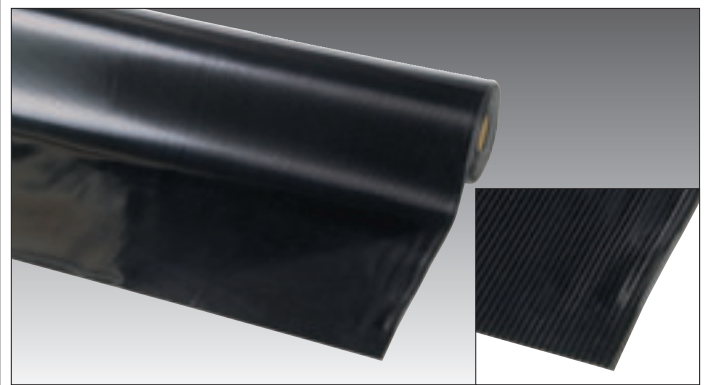
③ 大理石シート **B-2 在** 材質/PVC 0.5mm
 寸法:920×20m 1本 ¥54,000 [112-5010](#)
 切売り m当り ¥ 3,000 [112-5011](#)
 柄/紺青・ピンク・黒・緑・白



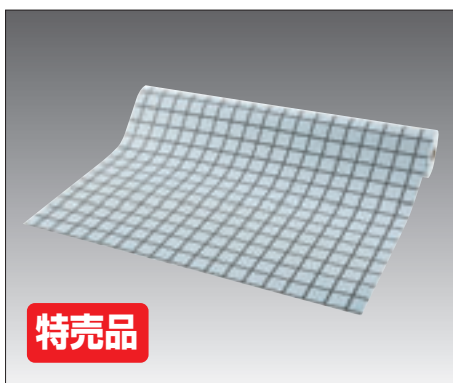
④ 石目シート **B-2 在** 材質/PVC 0.5mm
 寸法:920×20m 1本 ¥54,000 [112-5110](#)
 切売り m当り ¥ 3,000 [112-5111](#)
 柄/黒・グレー



⑤ パステルチェックシート **B-2 在** 材質/PVC 0.5mm
 寸法:920×20m 1本 ¥45,000 [112-5700](#)
 切売り m当り ¥ 2,600 [112-5701](#)
 色/P青・P赤 /ピッチ30×30

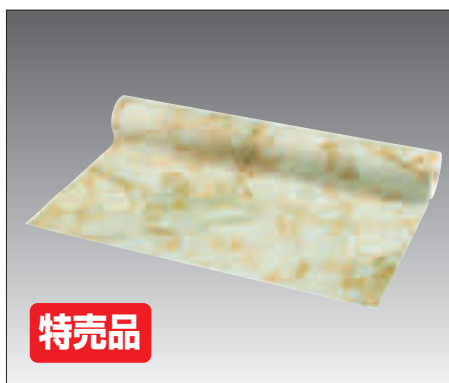


⑥ ビニール長マットB山黒 **B-2 在** 材質/PVC 1.5mm
 寸法:920×20m 1本 ¥49,000 [112-5750](#)
 切売り m当り ¥ 2,900 [112-5751](#)



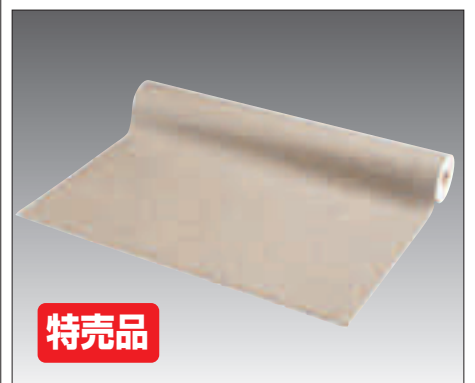
特売品

⑦ タイルラインシート **H-7 在** 材質/PVC 0.65mm
 寸法:920×20m 1本 ¥17,000 [112-5740](#)
 切売り m当り ¥ 1,000 [112-5741](#)
 色/白のみ/ピッチ50×50



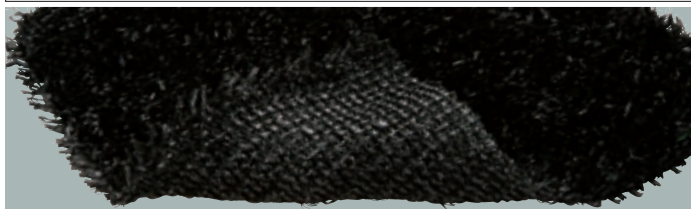
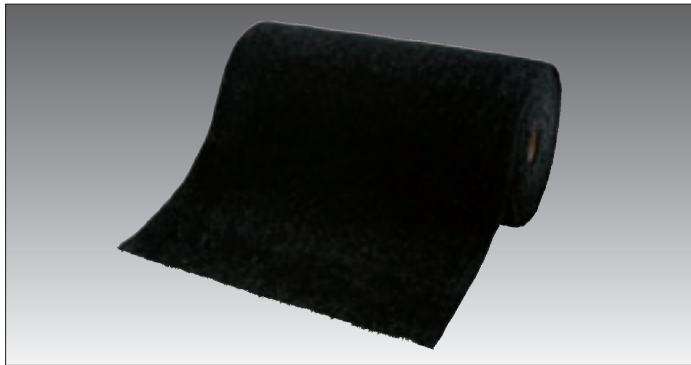
特売品

⑧ オニックスシート **H-7 在** 材質/PVC 0.5mm
 寸法:920×20m 1本 ¥17,000 [112-5800](#)
 切売り m当り ¥ 1,000 [112-5801](#)

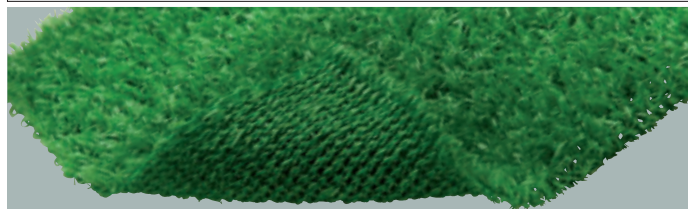
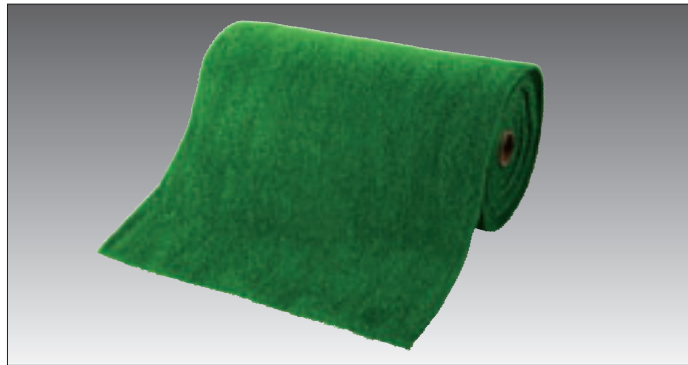


特売品

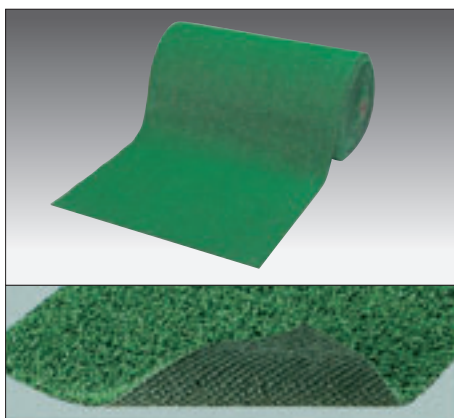
⑨ みかげシート **H-7 在** 材質/PVC 0.5mm
 寸法:920×20m 1本 ¥17,000 [112-5900](#)
 切売り m当り ¥ 1,000 [112-5901](#)



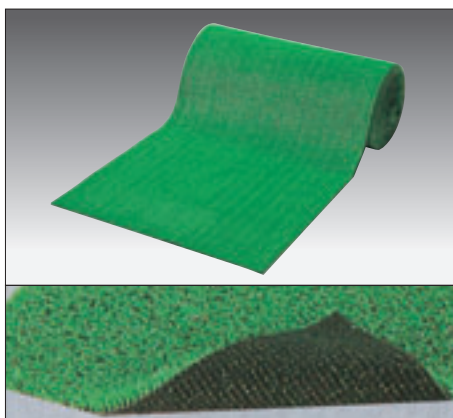
① ラッセルターフ#308黒 **C-4** 在 材質/PP・織放し
 寸法・900×20m 1本 ¥50,000 [112-0308](#)
 切売り m当り ¥ 2,900 [112-1308](#)



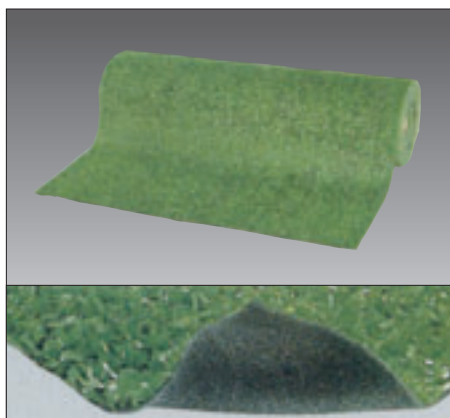
② ラッセルターフ#408緑 **C-4** 在 材質/PP・織放し
 寸法・900×20m 1本 ¥48,000 [112-0408](#)
 切売り m当り ¥ 2,800 [112-1408](#)



③ パロンターフ#1200 **B-5** 直
 寸法・910×30m 1本 ¥36,000 [110-1180](#)
 切売り m当り ¥ 1,400 [110-3121](#)
 材質/PP・SBRコーティング



④ パロンターフデラックス **B-5** 直
 寸法・910×20m 1本 ¥46,000 [110-3001](#)
 材質/PP・SBRコーティング

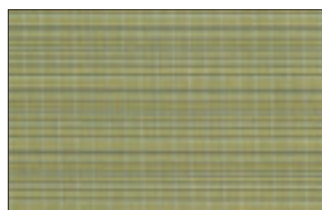


⑤ ラッセルターフ#500緑 **H-5** 在
 寸法・910×10m 1本 ¥13,000 [110-2504](#)
 材質/PP・ウレタン加工

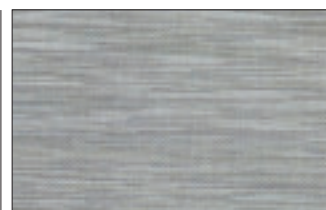
⑥ ストロング敷マット(PVC) **B-6** 直

規格	寸法	1枚	
尺4・5長手	435×305	¥1,000	113-1001
尺3長手	390×265	¥1,100	113-1010

※販売したい商品をアピールする敷物です



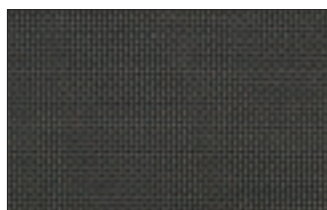
フレッシュグリーン



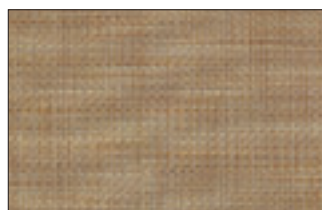
プラチナ



ホワイト格子



ブラック格子



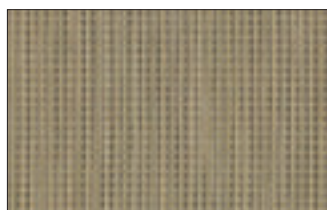
ベージュ格子



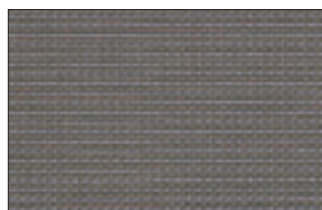
竹格子



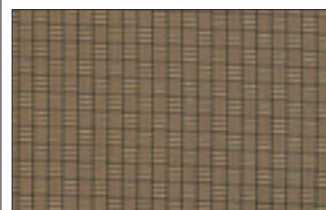
ブロンズ格子



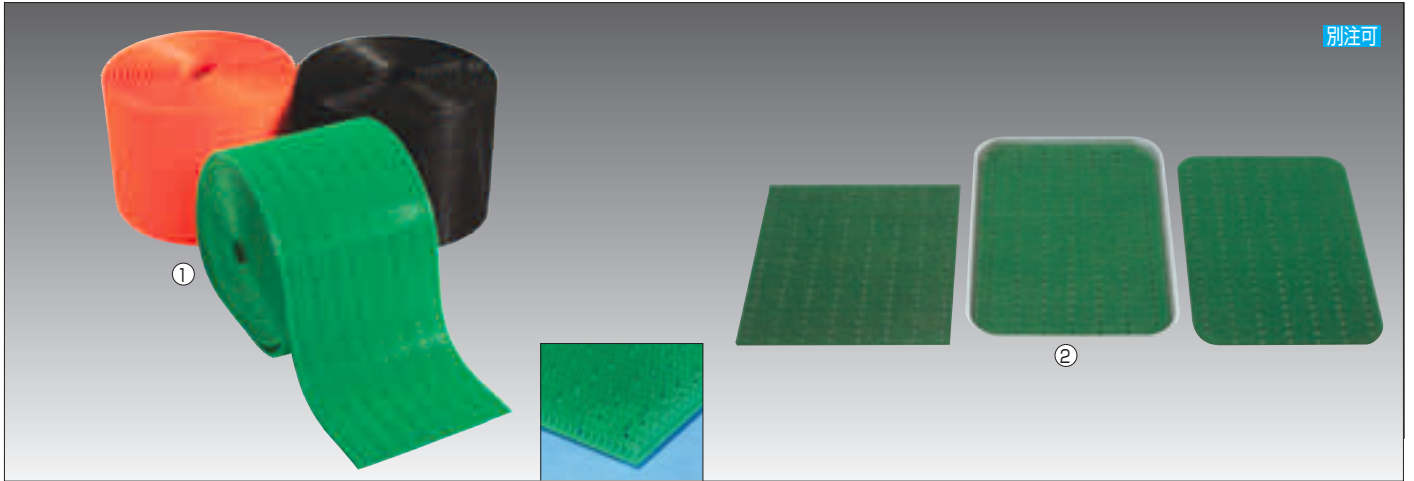
よもぎ格子



金銀格子



変り市松



別注可

① R-2芝生ロール **B-7** 直 納4 材質/EVA

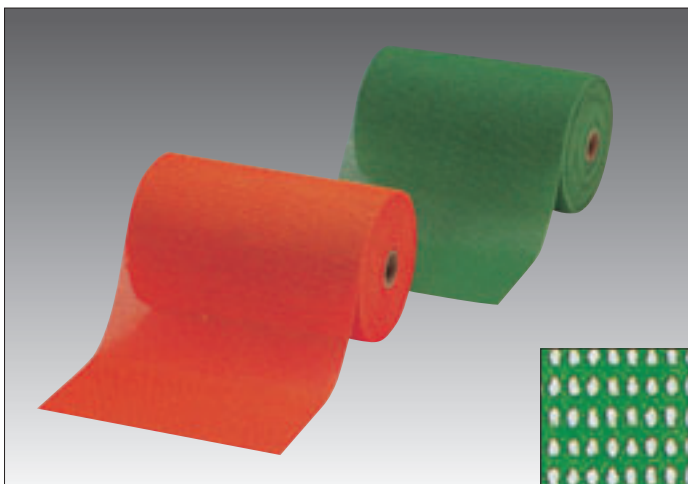
規格	寸法	1本	元払	色
ロール30	300×10m	¥37,000	114-5130	緑
ロール45	450×10m	¥55,000	114-5145	黒
ロール60	600×10m	¥74,000	114-5160	緑黒
ロール75	750×10m	¥92,000	114-5175	緑黒

色/緑・オレンジ黒
※緑のみ在庫あります

② R-2肉芝 **B-7** 直 納4 材質/EVA

規格	寸法	1枚	元払	色	
大緑	390×280	¥1,240	50枚	114-5115	緑
大	390×280	¥1,400	50枚	114-5114	黒
中	340×240	¥1,400	50枚	114-5113	緑黒
小	325×230	¥1,400	50枚	114-5112	緑黒
別注	300×300当り	¥1,300	40枚	114-5110	

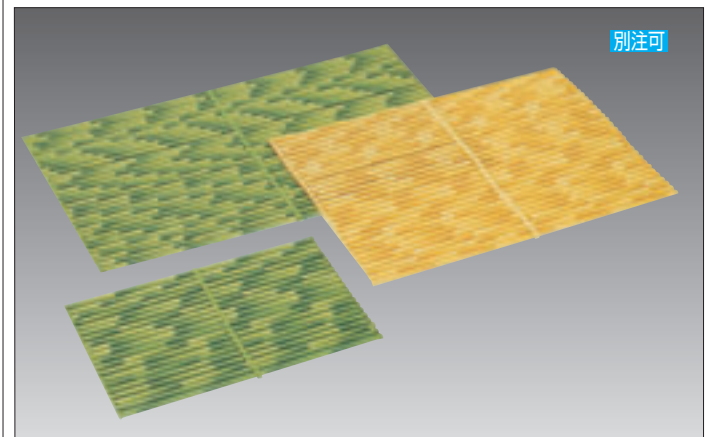
※大緑のみ在庫あります



③ ダイヤマットAH **C-5** 直 材質/PVC

規格	寸法	1本	元払	色
ロール45	450×20m	¥45,000	3本	114-1845
ロール90	920×10m	¥46,500	3本	114-1890

色/ダークグリーン・赤・黒・青・緑・アイボリー

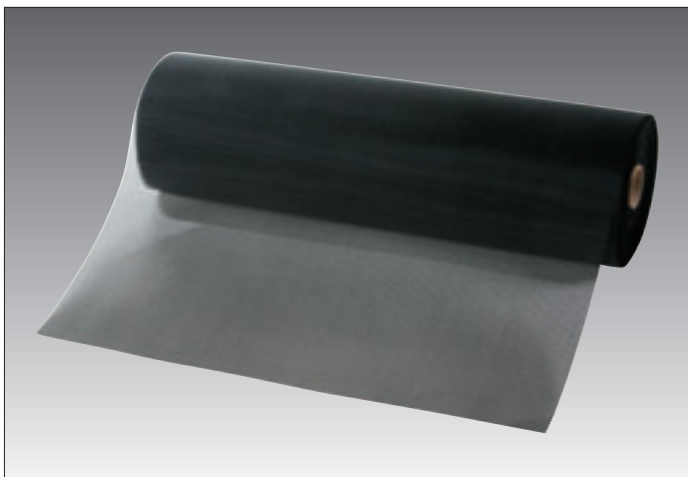


別注可

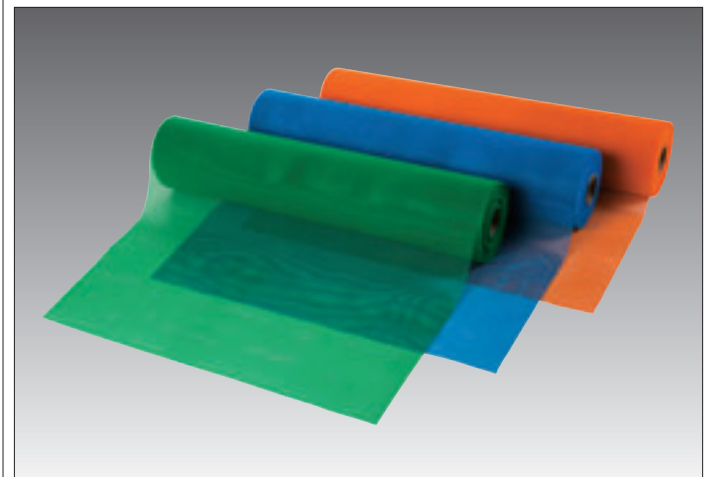
④ 丸竹スノコ **C-8** 直 材質/PP

規格	寸法	1枚	元払	色
小	450×300	¥1,540	30枚	114-1102
中	600×450	¥3,080	30枚	114-1103
大	750×450	¥3,960	20枚	114-1104
別注	300×300当り	¥1,420	40枚	114-1100

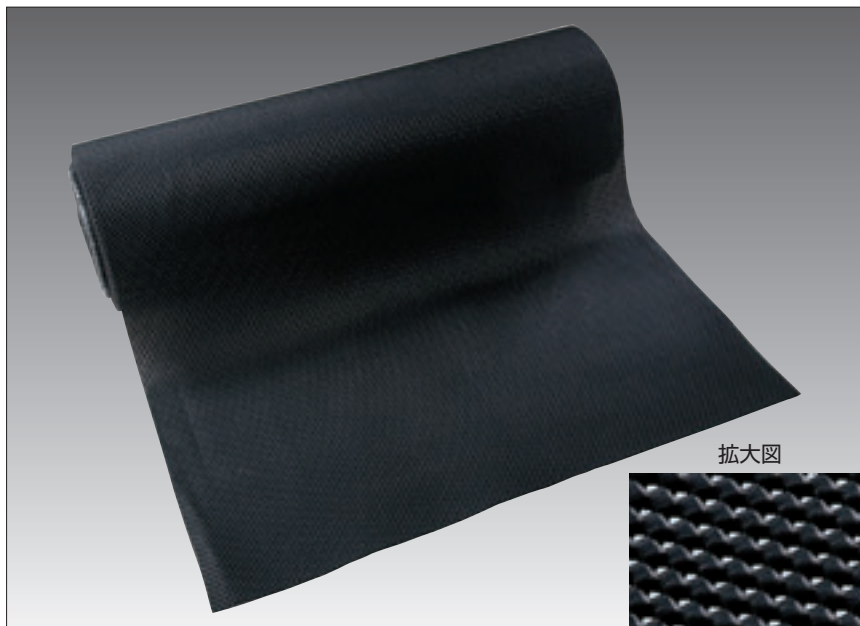
色/緑・アイボリー



⑤ 黒フードネット **B-5** 在 材質/PE
寸法・1000×50m 1本 ¥88,000 114-5605
切売り 10m単位 ¥18,400 114-5705



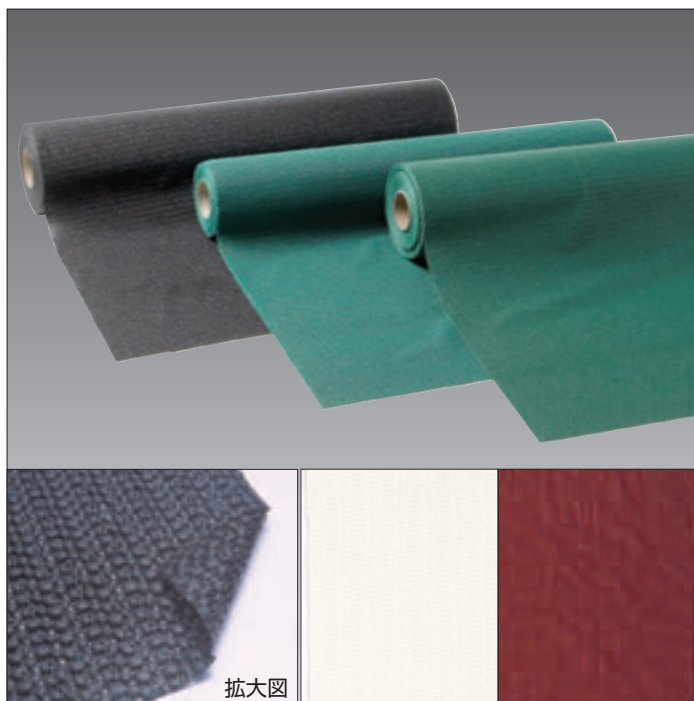
⑥ フードネット **B-5** 直 材質/PE
寸法・1000×25m 1本 ¥44,000 114-5601
色/若草・青・オレンジ



拡大図

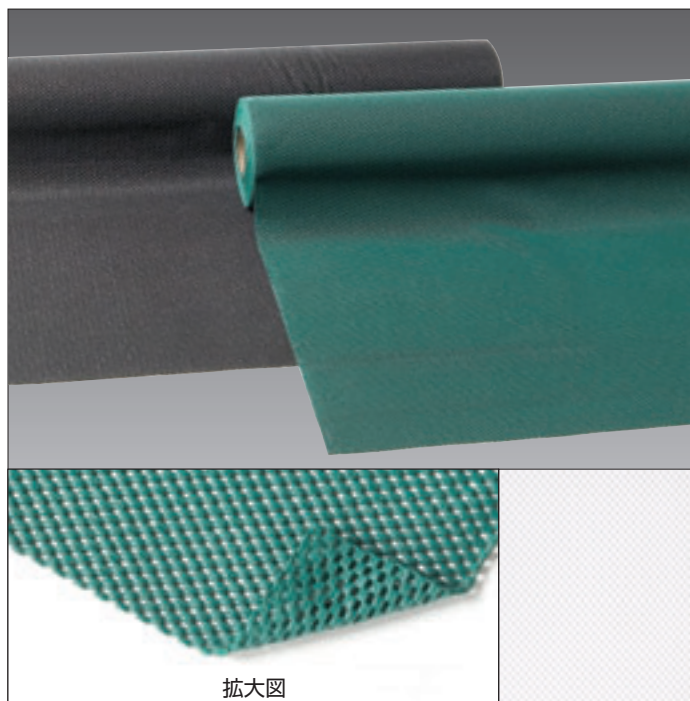
クッション性を高めた厚み5mmのマットです。果物・野菜等の傷み易い商品の保護に最適です

- ◀①ムーンウォーク **C-4** 在 材質/PVC
 寸法:920×15m 1本 ¥36,000 113-0271
 切売り m当り ¥ 2,700 113-0275



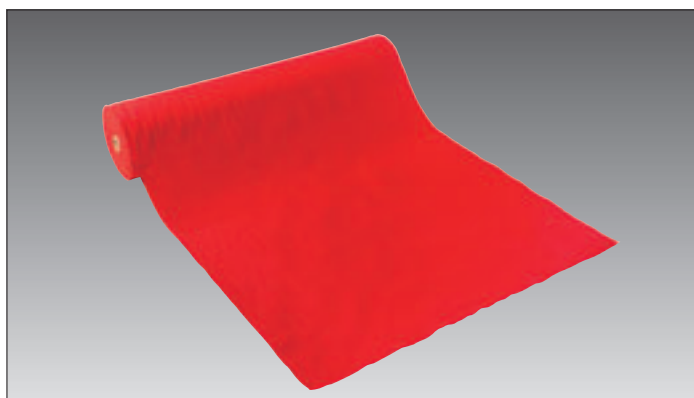
拡大図

- ②パリューターフ **B-2** 在 材質/PVC 色/黒・薄緑・濃緑・茶・アイボリー
 寸法:920×20m 1本 ¥28,000 110-3500
 切売り m当り ¥ 1,600 110-3501
 厚み・1.2mm

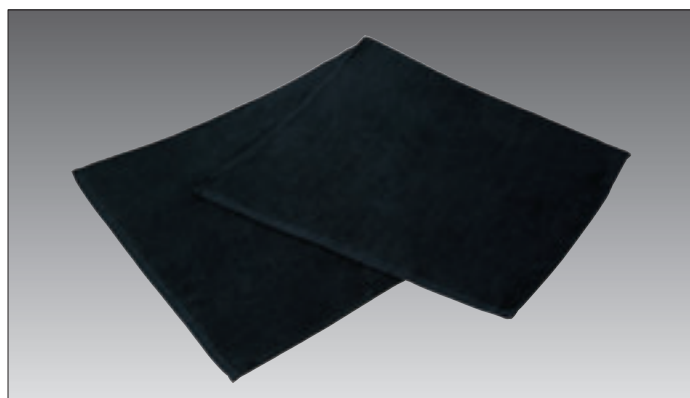


拡大図

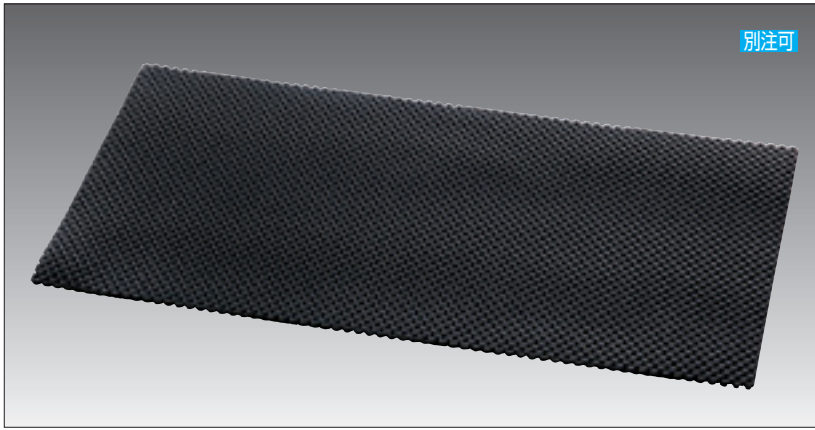
- ③スプリーム **C-4** 在 材質/PVC 色/黒・薄緑・アイボリー
 寸法:920×10m 1本 ¥22,000 110-3510
 切売り m当り ¥ 2,500 110-3511
 パリューターフの厚みを大幅にアップしたマットです
 厚み・2.5mm



- ④フェルトエセーナ#113・赤 **C-11** 在
 材質/ポリエステル・厚み1mm
 寸法:1000×50m 1本 ¥75,000 114-7000
 切売り m当り ¥ 1,900 114-7100
 ※他にも5色あります



- ⑤スレンカラー黒バスタオル **C-5** 在
 寸法:650×1250 材質/木綿(700匁)
 1枚 ¥1,300 114-2170

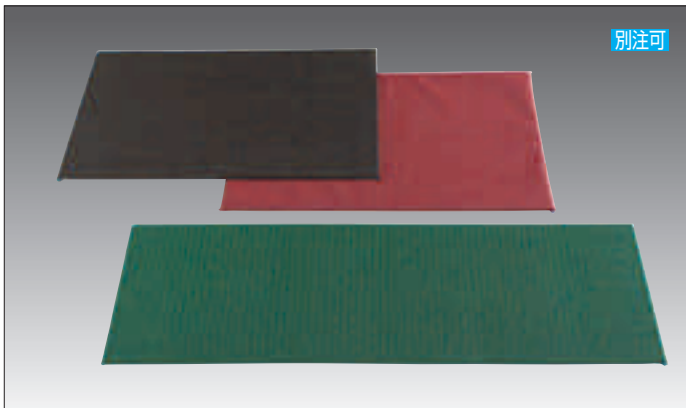


別注可

① クッションマット C-4 在 材質/PVC

規格	寸法	1枚	
#4030	400×300	¥ 660	113-0330
#6040	600×400	¥ 900	113-0340
#7545	750×450	¥ 1,100	113-0345
#9010	920×100	¥ 340	113-0410
#9030	920×300	¥ 820	113-0430
#9045	920×450	¥ 1,200	113-0445

※ムーンウォークのカット品です

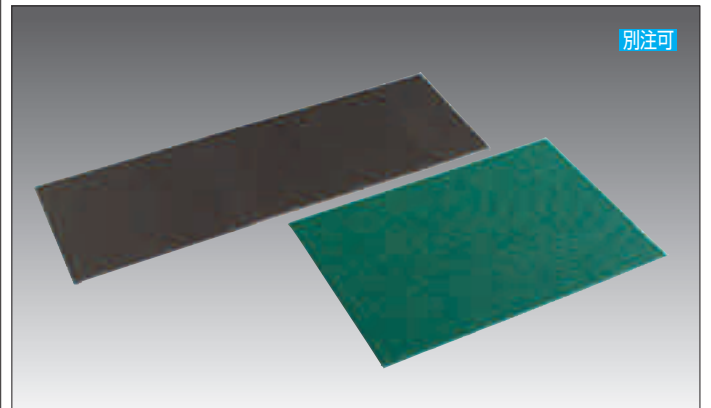


別注可

② Bノンスリップボード C-7 納5 厚み5mm

規格	寸法	1枚	
#6040	600×400	¥ 2,100	114-6040
#9030	900×300	¥ 2,300	114-9030

色/黒・緑・茶 PPボードにバリュートーフ片面貼



別注可

③ Sノンスリップボード C-7 納5 厚み5mm

規格	寸法	1枚	
#6040	600×400	¥ 2,500	114-5040
#9030	900×300	¥ 2,600	114-5030

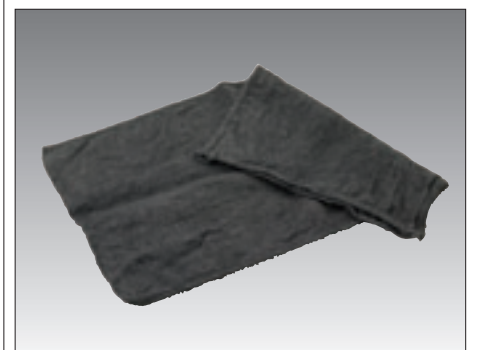
色/黒・緑 PPボードにスプリム片面貼



④ 生成り麻マット C-8 在
寸法・580×960
1枚 ¥1,000 [114-2100](#)
材質/天然麻・無洗浄



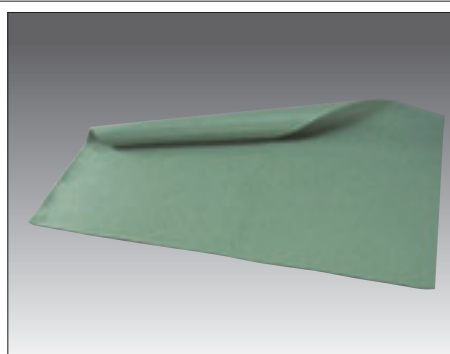
⑤ 麻マット C-8 在
寸法・580×960
1枚 ¥3,200 [114-2110](#)
材質/天然麻



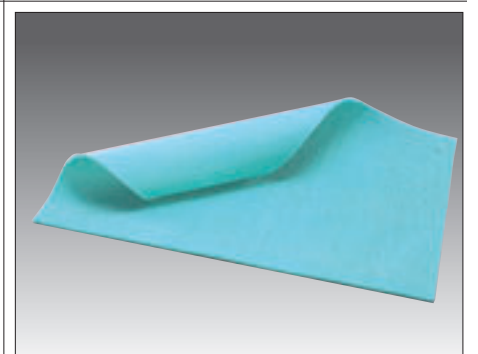
⑥ 黒麻マット C-8 在
寸法・580×960
1枚 ¥3,400 [114-2111](#)
材質/天然麻



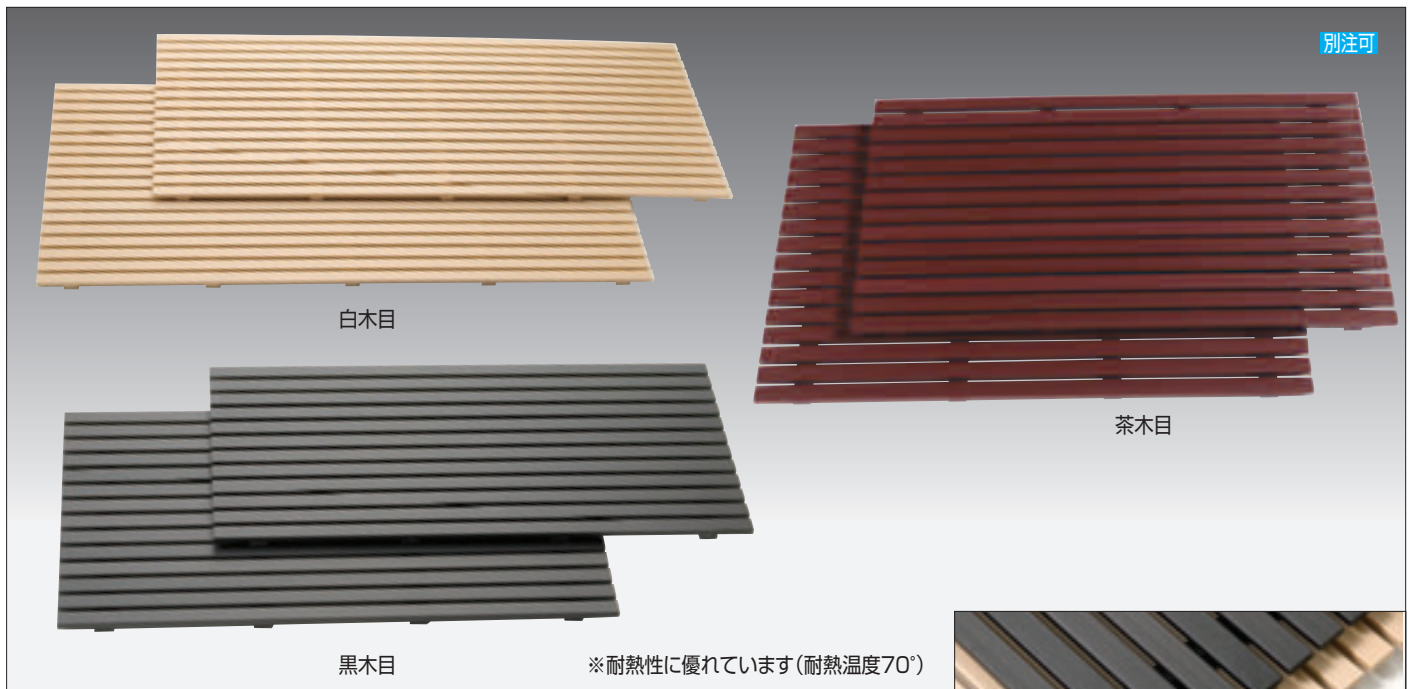
⑦ 麻マットロール C-8 在
寸法・1150×10m
1本 ¥13,000 [114-2120](#)
材質/天然麻



⑧ 抗菌ウォーターシート C-8 在
寸法・900×1200
1枚 ¥2,500 [114-2150](#)
材質/ポリエステル

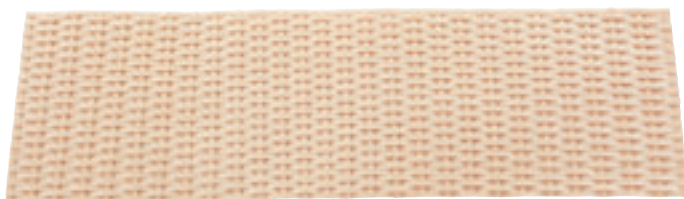
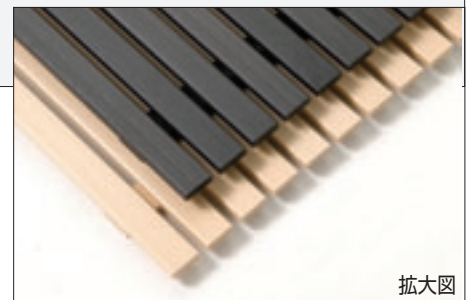


⑨ タイロース C-8 在
寸法・460×660
1枚 ¥2,400 [114-2160](#)
材質/セルロース



① PSスノコ **C-4 在** 材質/PS 厚み/15mm 柄/白木目・黒木目・茶木目

規格	寸法	1枚		規格	寸法	1枚	
#6030	608×295	¥3,800	114-1701	#9030	912×295	¥4,900	114-1711
#6035	608×345	¥4,200	114-1702	#9035	912×345	¥5,600	114-1712
#6040	608×395	¥4,700	114-1703	#9040	912×395	¥6,400	114-1713
#6045	608×445	¥5,200	114-1704	#9045	912×445	¥7,200	114-1714
#6050	608×495	¥5,600	114-1705	#9050	912×495	¥7,900	114-1715



② P-P竹スノコN **B-4 在**

規格	寸法	1枚	
TK0930	910×300	¥4,800	355-0930
TK0940	910×400	¥5,400	355-0940
TK1230	1215×300	¥6,400	355-0123
TK1240	1215×400	¥7,200	355-0124



③ P-P竹スノコ茶 **B-4 在**

規格	寸法	1枚	
BTK0930	910×300	¥4,800	355-1093
BTK0940	910×400	¥5,400	355-1094
BTK1230	1215×300	¥6,400	355-1123
BTK1240	1215×400	¥7,200	355-1124



④ 焼杉調スノコクリアー **C-4 在** 材質/天然木ウレタン塗装

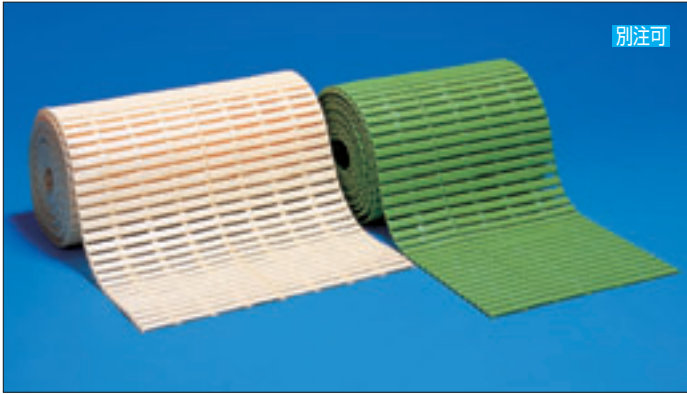
規格	寸法	1枚	
中	450×605×35	¥4,200	114-1623
大々	555×855×35	¥6,200	114-1626

※焼色には濃淡があります



⑤ 木製スノコクリアー **C-4 在** 材質/天然木ウレタン塗装

規格	寸法	1枚	
小	400×605×35	¥3,200	114-1612
大	605×605×35	¥4,000	114-1614
大々	560×850×38	¥8,500	114-1616



別注可

① 平竹スノコ C-7 Ⅲ 材質/EVA

規格	寸法	1枚(1本)	元払	
小	300×450	¥ 1,200	30枚	114-0312
中	450×600	¥ 2,300	30枚	114-0313
大	450×750	¥ 2,900	30枚	114-0314
バット用中	240×340	¥ 1,300	50枚	114-0323
バット用大	280×390	¥ 1,400	50枚	114-0324
ロール45	450×10m	¥42,000	1本	114-0345
ロール60	600×10m	¥56,000	1本	114-0360
ロール75	750×10m	¥70,000	1本	114-0375
別注	300×300当り	¥ 1,200	40枚	114-0310

色/緑・アイボリー

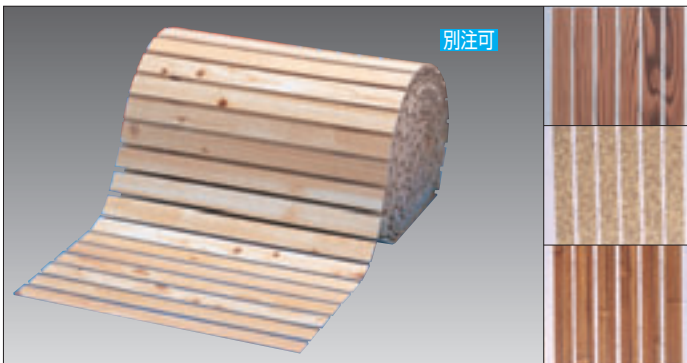


別注可

② オーバル竹 C-7 Ⅲ 要納確 材質/PP

規格	寸法	1枚(1本)	元払	
小	300×450	¥ 1,360	30枚	114-0412
中	450×600	¥ 2,580	30枚	114-0413
大	450×750	¥ 3,360	25枚	114-0414
ロール30	300×10m	¥26,600	2本	114-0430
ロール40	400×10m	¥35,800	1本	114-0440
ロール45	450×10m	¥40,600	1本	114-0445
ロール60	600×10m	¥54,200	1本	114-0460
ロール75	750×10m	¥65,200	1本	114-0475
ロール90	900×10m	¥82,000	1本	114-0490
別注	300×300当り	¥ 1,400	40枚	114-0410

色/緑・アイボリー

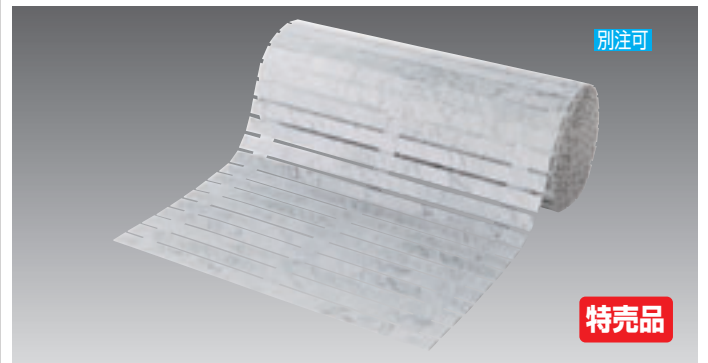


別注可

③ 3tスノコロール C-7 Ⅲ 納4 材質/PVC 3mm

規格	寸法	1本	
ロール30	300×10m	¥51,000	114-0630
ロール40	400×10m	¥66,000	114-0640
ロール45	450×10m	¥68,000	114-0645
ロール60	600×10m	¥91,000	114-0660

柄/檜・N焼杉・枯竹・Sみかげ

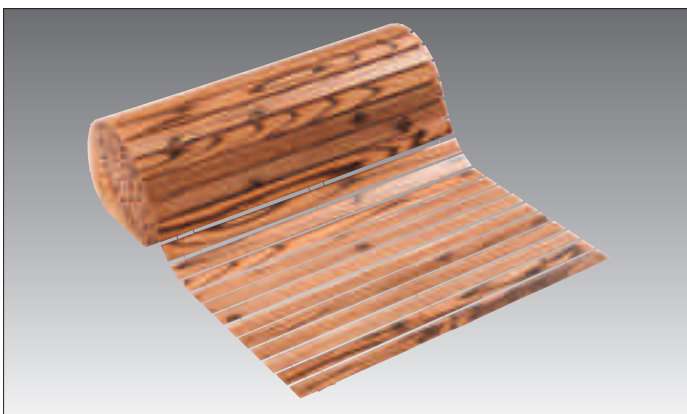


別注可

特売品

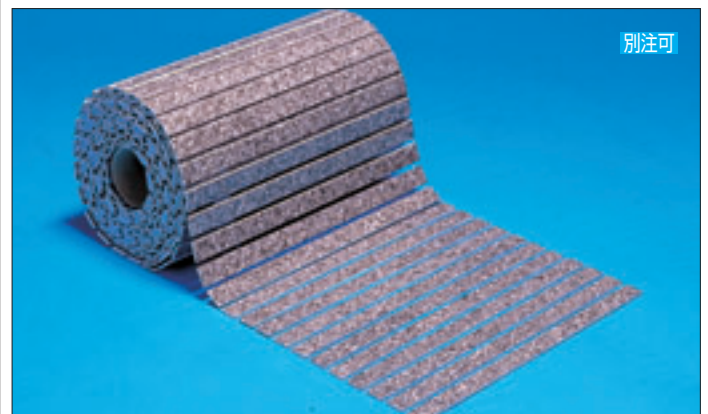
④ 墨流しロール H-7 Ⅲ 納4 材質/PVC 2mm

規格	寸法	1本	
ロール30	300×10m	¥24,000	114-0930
ロール40	400×10m	¥30,000	114-0940
ロール45	453×10m	¥31,000	114-0945
ロール60	605×10m	¥42,000	114-0960



⑤ 焼杉ロール C-7 Ⅲ 納3 材質/PVC 2mm

規格	寸法	1本	
ロール30	300×10m	¥45,000	114-0730
ロール40	400×10m	¥57,000	114-0740
ロール45	453×10m	¥59,000	114-0745
ロール60	605×10m	¥77,000	114-0760



別注可

⑥ 石目ロール C-7 Ⅲ 納3 材質/PVC 2mm

規格	寸法	1本	
ロール30	300×10m	¥45,000	114-0130
ロール40	400×10m	¥57,000	114-0140
ロール45	453×10m	¥59,000	114-0145
ロール60	605×10m	¥77,000	114-0160