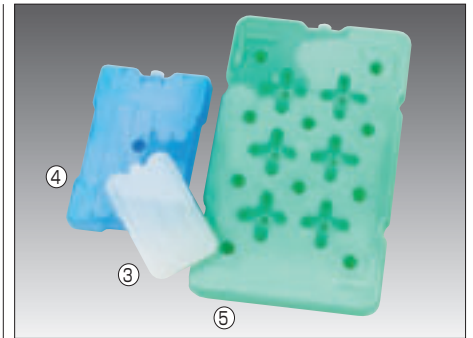




② 保冷剤 フリーザーアイスハード C-16 直 納3

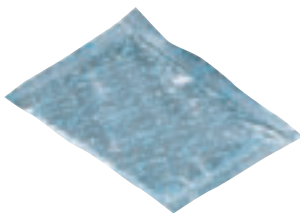
規格	寸法・容量	1個	
FIH-03S	180×95×26・350g	¥280	813-0003
FIH-05S	180×150×28・500g	¥310	813-0005
FIH-08S	288×195×22・800g	¥550	813-0008

03S、05Sのみ抗菌仕様
ゲル状タイプ



アデカエバクル N-4 直

番号	規格	寸法・容量	入数	1ケース	
③	プラス2000-0	150×90×17・200g	75個	¥19,600	814-0200
④	プラス1000-0	230×150×39・1kg	16個	¥11,800	814-1000
⑤	プラス2500-2	400×240×40・2.1kg	6個	¥15,700	814-2500



⑥ ニューアイスパック C-16 直

規格	寸法・容量	入数	1ケース	
プチ	90×50・20g	800個	¥11,200	814-6520
ミニ	100×70・30g	500個	¥10,000	814-6522
S	100×70・40g	400個	¥9,600	814-6524
S50	110×70・50g	300個	¥8,400	814-6526

繰り返し使用できます



⑦ エスレンコンテナ E-19 直

規格	寸法	容量	1台	
SP-10D	483×373×179	10ℓ	¥12,000	814-9010
SP-15D	483×373×218	15ℓ	¥12,000	813-9015
SP-20D平	643×424×187	20ℓ	¥18,400	813-9120
SP-32D	570×365×325	32ℓ	¥21,000	813-9032
SP-37D	570×389×341	37ℓ	¥21,000	813-9037

耐熱温度:0~80℃
材質 本体、フタ・ポリプロピレン



⑧ エスレンコンテナSP-20-D深型 E-19 直

寸法:483×373×256
1台 ¥11,500 813-9020
ごはん(5升入り)
材質 本体、フタ・ポリプロピレン
耐熱温度:0~80℃



⑨ エスレンコンテナ専用トレー・SPTレー N-2 直

寸法:370×300×31(内寸:364×294×28)
1枚 ¥2,300 813-9000
材質:ABS
※SP-10Dには3枚収納
※SP-15Dには4枚収納
※SP-20D深には5枚収納
しゃり玉、寿司ネタなどに



⑩ エスレンコンテナ専用SPTレー中 N-2 直

寸法:371×294×45(内寸:323×287×38)
材質:ABS
1枚 ¥2,400 813-6000
※SP-10Dには2枚収納
※SP-15Dには3枚収納
※SP-20D深には4枚収納
いなり、細巻きなどに



⑪ ホリデーランドクーラー H-5 直

規格	寸法	容量	1台	
27H	540×295×349	27ℓ	¥7,100	814-0027
33H	574×315×369	33ℓ	¥8,100	814-0033

材質:ポリプロピレン
携帯ベルト付/サイドハンドル、キャスター付



⑫ サンコールドボックス フタ付 E-19 直/元払・5台

規格	寸法	容量	1台	
#15	478×370×220	16.7ℓ	¥18,770	813-9315
#20	478×370×257	22.3ℓ	¥19,860	813-9320
#25	730×440×185	25.4ℓ	¥26,990	813-9325
#37	570×390×342	35.2ℓ	¥28,860	813-9337

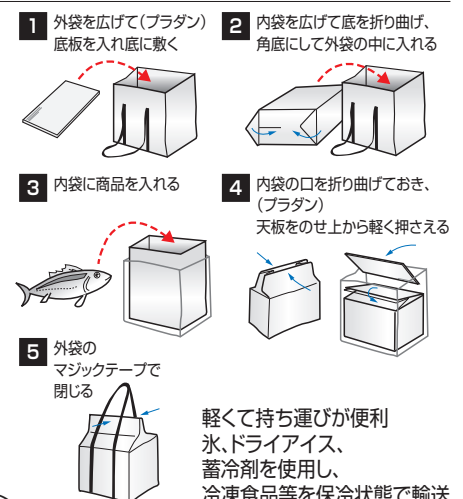
材質:ポリオレフィン



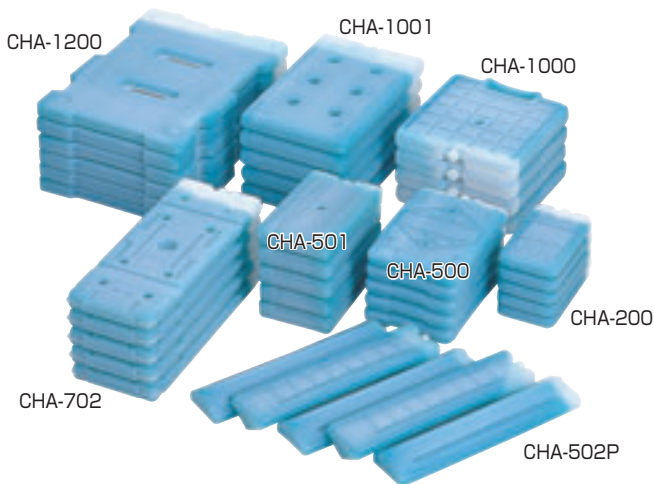
⑬ フレッシュキーパー W/バッグ N-1 直

規格	寸法(内寸)	1セット	元払	
1号	250×250×200	¥2,520	20セット	814-1105
2号	250×350×350	¥3,240	20セット	814-1106
3号	310×400×380	¥4,150	15セット	814-1107
4号	350×500×400	¥4,650	10セット	814-1108

1セット内容 外袋1枚、ブラダン2枚、内袋1枚
耐熱温度:80℃ / 耐冷温度:-40℃
ポリエステル、アルミ蒸着。外からの光線をアルミがシャットアウト



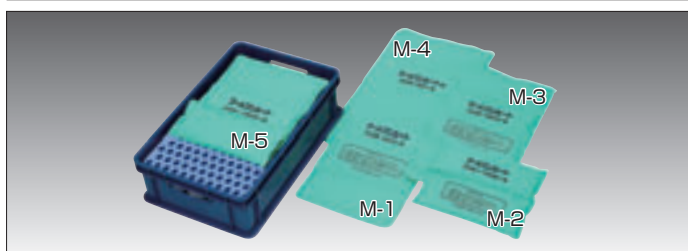
軽く持ち運びが便利
氷、ドライアイス、
蓄冷剤を使用し、
冷凍食品等を保冷状態で輸送



① 蓄冷剤 E-14 直 / 価格合計7万円以上元払

規格	寸法・容量	入数	1ケース	
CAH-200	90×150×19・210g	80個	¥26,400	815-1200
CAH-500	140×195×25・530g	30個	¥19,800	815-1500
CAH-501	115×187×30・500g	30個	¥19,800	815-1501
CAH-502P	70×300×40・500g	40個	¥26,400	815-1502
CAH-702	135×330×24・865g	18個	¥17,200	815-1702
CAH-1000	200×210×33・1000g	20個	¥26,000	815-1000
CAH-1001	180×280×29・1180g	15個	¥19,500	815-1101
CAH-1200	250×355×23・1560g	12個	¥35,640	815-2200

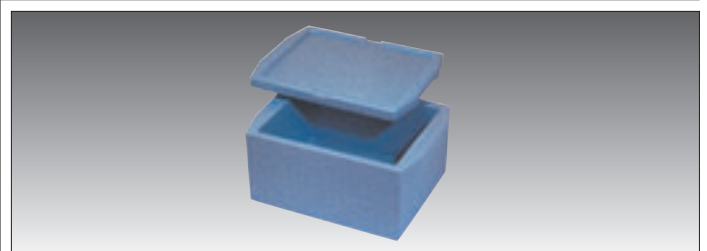
高粘度蓄冷体封入タイプ
蓄冷剤は、-10℃以下の冷凍庫で凍らせてご使用ください



② 蓄冷剤マットタイプ E-14 直 / 価格合計7万円以上元払

規格	寸法・容量	入数	1ケース	
M-1	280×520×10・954g	18個	¥93,600	815-3001
M-2	305×245×22・1060g	10個	¥60,000	815-3002
M-3	280×510×20・1754g	10個	¥60,000	815-3003
M-4	330×555×16・1762g	10個	¥60,000	815-3004
M-5	300×500×18・1738g	10個	¥84,000	815-3005

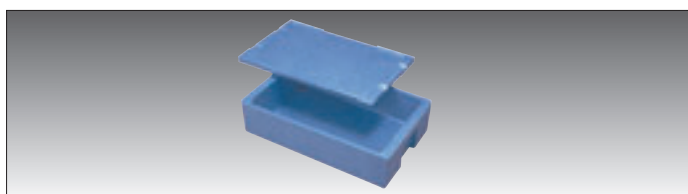
マットの折れ目は、必要な製品だけを取り出しやすくし、広い面による効果で品温を保持します



③ 米飯コンテナ E-14 直 / 価格合計7万円以上元払

規格	外寸法・内寸法	1台	
RH-25	484×365×177・394×314×115	¥8,200	815-1025
RH-35	484×365×219・394×314×157	¥8,400	815-0035
RH-50	484×365×219・394×314×157	¥8,600	815-0050

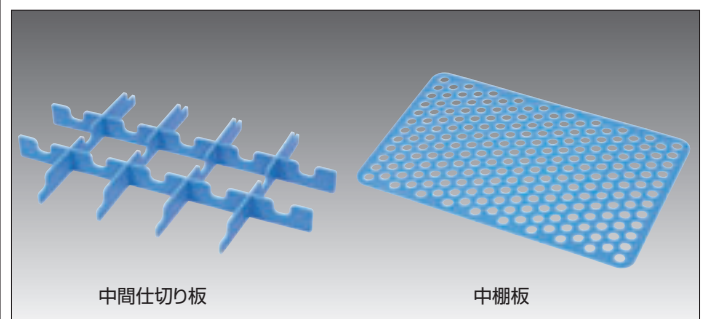
一体成型で表面剥離がなく、耐久性に優れ、衝撃にも強く安心です
洗浄機、手洗いでも、繰り返し洗えるので衛生的です
材質・発泡ポリエチレン / 耐熱温度-20℃~100℃ / P455-③SPTレーが入ります



④ ケータリングコンテナ E-14 直 / 価格合計7万円以上元払

規格	外寸法・内寸法	1台	
RH-20	466×354×262・394×314×200	¥ 6,800	815-0020
RH-30	466×354×317・394×314×250	¥ 8,300	815-0030
RH-60	554×364×312・464×314×250	¥12,600	815-0060
RH-70	594×434×276・504×382×210	¥12,600	815-0070
RH-150	684×418×134・604×378×76	¥ 8,800	815-0150
RH-180	684×418×204・604×378×146	¥ 9,600	815-0180
RH-200	730×420×170・660×380×110	¥ 9,100	815-0200

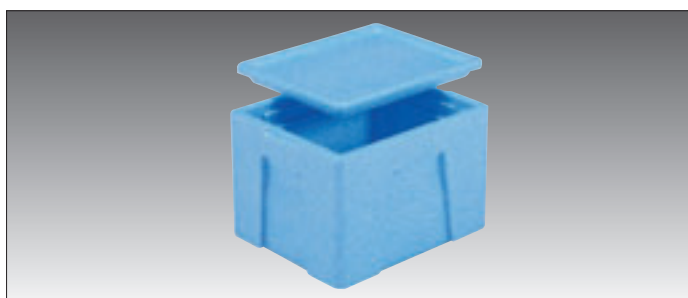
一体成型で表面剥離がなく、耐久性に優れ、衝撃にも強く安心です
洗浄機、手洗いでも、繰り返し洗えるので衛生的です / 材質・発泡ポリエチレン / 耐熱温度-20℃~100℃



⑤ コンテナ用オプション E-14 直 / 価格合計7万円以上元払

規格	寸法	1個	
中間仕切り板	600×377×50	¥2,750	815-0205
中棚板	600×378×5	¥2,650	815-0207

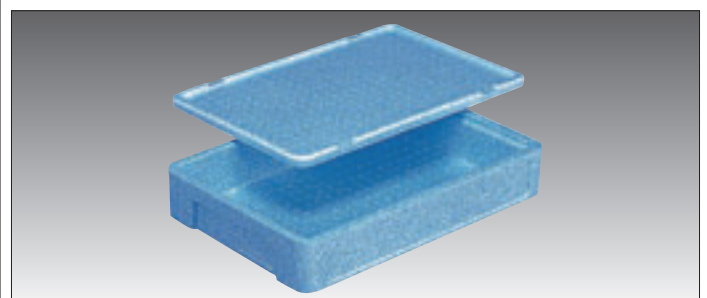
材質・発泡ポリエチレン / 耐熱温度-20℃~100℃
仕切り内寸:116×122 / RH-150, RH-180, RH-200用



⑥ EPボックス B-7 直

規格	外寸法・内寸法	1セット	元払	
19-2	392×322×280・316×233×220	¥3,790	10セット	815-1902
24-3	392×322×360・316×233×300	¥7,280	6セット	815-2403

優れた保冷、保温機能
計量コンテナのため荷役作業の負担を軽減
割れや欠けが起きにくく洗浄性にも優れたボックス / 材質・EPP30倍 / 外寸は蓋付寸法



⑦ EPボックス B-7 直

規格	外寸法・内寸法	1セット	元払	
16	574×388×130・512×346×80	¥4,370	10セット	815-0016
30	574×388×210・510×344×160	¥5,660	6セット	815-0130

優れた保冷、保温機能
計量コンテナのため荷役作業の負担を軽減
割れや欠けが起きにくく洗浄性にも優れたボックス / 材質・EPP30倍 / 外寸は蓋付寸法

① ネオカルターA型 **N-1** 直 /元払・4台

規格	寸法(内寸)	1台	
A-1	400×350×300	¥13,000	813-0101
A-2	400×350×450	¥13,600	813-0102
A-3	450×350×450	¥14,000	813-0103
A-4	500×350×450	¥14,700	813-0104
A-5	550×350×450	¥15,000	813-0105
A-6	600×450×450	¥16,000	813-0106

優れた遮光、断熱効果。軽くて、折りたたみOK/材質・アルミニウムと発泡ポリエチレン

② ネオカルターB型 **N-1** 直 /元払・4台

規格	寸法(内寸)	1台	
B-1	400×350×450	¥12,500	813-0201
B-2	500×350×450	¥13,400	813-0202
B-3	600×450×450	¥15,000	813-0203
B-4	700×450×450	¥15,800	813-0204

優れた遮光、断熱効果。軽くて、折りたたみOK

③ シーパックE ボックスタイプ **N-1** 直 /元払・1台

規格	寸法(内寸)	1台	
CE-1	400×400×450	¥16,600	813-0351
CE-3	600×500×450	¥19,500	813-0353
CE-4	700×500×500	¥20,300	813-0354

冷凍、低温食品の輸送管理にマジックテープ、ファスナー付。折りたたみが可能です。保冷性の高い断熱シート。表面は遮光性抜群のアルミ加工

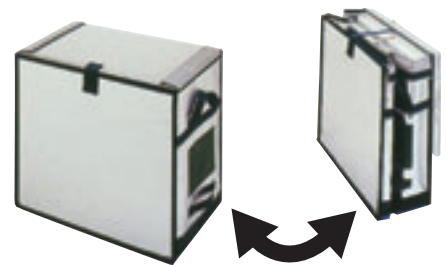


容器は別途です

④ シーパックE 前開きタイプ **N-1** 直 /元払・1台

規格	寸法(内寸)	1台	
CES-1	450×350×450	¥18,600	813-0951
CES-3	650×450×450	¥22,200	813-0953
CES-4	750×450×450	¥22,800	813-0954

冷凍、低温食品の輸送管理にマジックテープ、ファスナー付。折りたたみが可能です。保冷性の高い断熱シート。表面は遮光性抜群のアルミ加工



⑤ ジェットシップー折りたたみ型

N-1 直 /元払・1台寸法・600×380×540(内寸・520×300×460)
1台 ¥56,000 [814-1100](#)

保冷(保温)効果、使いやすさを追求した、保冷ボックスです。遮光性、断熱効果、及び耐久性が抜群。表面は遮光性抜群のアルミ加工

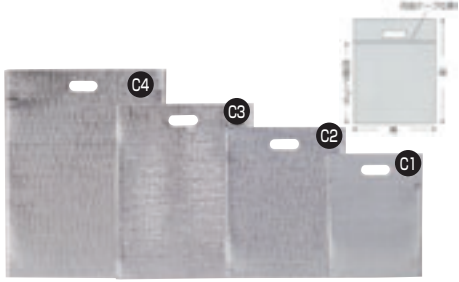
⑥ テスコン(ドライアイス対応) **H-5** 直

規格	寸法	1台	
10型	355×230×355	¥26,800	813-9601
30型	395×359×510	¥37,000	813-9603
50型	395×395×785	¥42,800	813-9605
100型	725×395×785	¥66,000	813-9610
外ブタ30・50型用		¥ 4,700	813-9633
外ブタ100型用		¥ 8,500	813-9611

10、30、50型は内ブタ付です/100型は2槽式
ドライアイスが無駄なく便利に保管するための容器です⑦ フレッシュボックス NEO **N-4** 直

規格	外寸法	内寸法	入数	1ケース	
FB-4	250×190×162	212×142×123	36	¥14,300	814-0004
FB-6	280×203×192	240×155×155	30	¥15,100	814-0006
FB-10	380×223×195	335×175×155	20	¥11,800	814-1010
FB-12	478×248×185	428×198×145	18	¥12,600	814-1012
FB-16	395×268×270	345×210×220	12	¥11,340	814-1016
FB-18	468×268×248	420×220×203	12	¥11,980	814-1018

発泡スチロール製



① ミナクールパックCタイプ N-4 直 / 元払・2ケース

規格	外寸	内寸	入数	1ケース
C1平袋 S	210×275	195×275(テープ下190)	100	¥ 6,000 732-2001
C2平袋 M	260×325	245×325(テープ下240)	100	¥ 9,000 732-2002
C3平袋 L	295×375	280×375(テープ下290)	100	¥10,640 732-2003
C4平袋 LL	365×475	350×475(テープ下390)	50	¥ 6,960 732-2004

両面テープ付



② ミナクールパックCタイプ N-4 直 / 元払・2ケース

規格	外寸(マチ)	内寸	入数	1ケース
C5折込袋 S	260×305(70)	175×305(70)(テープ下220)	50	¥ 7,520 732-2005
C6折込袋 M	330×345(130)	185×345(130)(テープ下260)	50	¥ 8,900 732-2006
C7折込袋 L	430×400(120)	295×400(120)(テープ下315)	50	¥10,500 732-2007

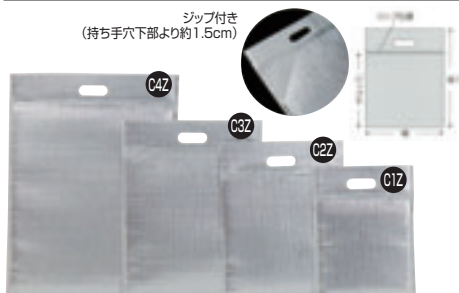
両面テープ、底板付



③ ミナクールパックCRタイプ N-4 直 / 元払・1ケース

規格	外寸(マチ)	内寸	入数	1ケース
C5R折込袋 S	260×305(70)	175×305(70)	50	¥16,100 732-3005
C6R折込袋 M	330×345(130)	185×345(130)	50	¥18,120 732-3006
C7R折込袋 L	430×400(120)	295×400(120)	50	¥20,440 732-3007

レールファスナー、底板付



④ ミナクールパックCZタイプ N-4 直 / 元払・2ケース

規格	外寸	内寸	入数	1ケース
C1Z平袋 S	210×275	195×275(ジップ下200)	100	¥ 6,580 732-2011
C2Z平袋 M	260×325	245×325(ジップ下250)	100	¥ 9,580 732-2012
C3Z平袋 L	295×375	280×375(ジップ下300)	100	¥11,180 732-2013
C4Z平袋 LL	365×475	350×475(ジップ下400)	50	¥ 7,240 732-2014

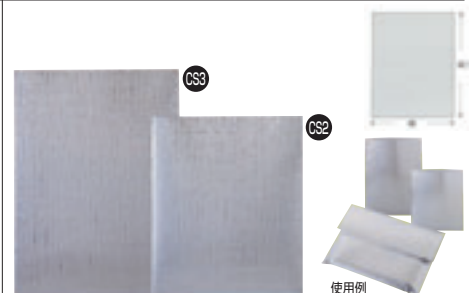
ジップ付



⑤ ミナクールパックCZタイプ N-4 直 / 元払・2ケース

規格	外寸(マチ)	内寸	入数	1ケース
C5Z折込袋 S	260×305(70)	175×305(70)(ジップ下230)	50	¥ 7,780 732-2025
C6Z折込袋 M	330×345(130)	185×345(130)(ジップ下270)	50	¥ 9,160 732-2026
C7Z折込袋 L	430×400(120)	295×400(120)(ジップ下325)	50	¥10,780 732-2027

ジップ付、底板なし

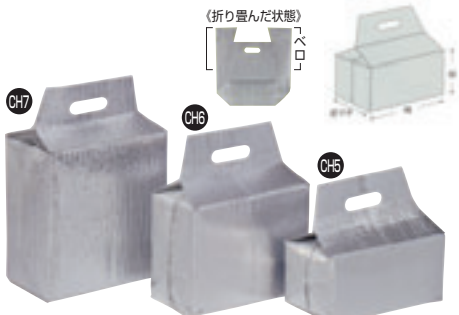


⑥ ミナクールパックCSタイプ N-4 直 / 元払・2ケース

規格	外寸	内寸	入数	1ケース
CS2内袋用平袋 M	250×300	245×300	200	¥12,940 732-2022
CS3内袋用平袋 L	290×400	285×400	200	¥15,520 732-2023

両面テープなし

レジ袋や紙袋に入れて運ばれる保冷品の個包装に便利。
両面テープ、持ち手穴を省き、シンプルな形態



⑦ ミナクールパックCHタイプ N-4 直 / 元払・1ケース

規格	外寸(マチ)・(ペロ)	入数	1ケース
CH5 角底袋 小	225×110(125)・(190)	100	¥24,180 732-2035
CH6 角底袋 中	225×170(125)・(190)	100	¥25,900 732-2036
CH7 角底袋 大	225×240(125)・(190)	100	¥28,840 732-2037

底板付



⑧ ミナクールパックCHタイプ N-4 直 / 元払・1ケース

規格	外寸	内寸	入数	1ケース
CH-8 手提げ袋	345×400	330×400	100	¥24,920 732-2038

プラ取手付



⑨ ミナクールパックCGタイプ N-4 直 / 元払・1ケース

規格	外寸(マチ)	内寸(マチ)	入数	1ケース
CG9手提げ折込袋 大	585×300(250)	320×300(250)	100	¥43,520 732-3009
CG13手提げ折込袋 特大	505×390(130)	360×390(130)	100	¥47,140 732-3013

プラ取手、Vカット、底板付



⑩ ミナクールパックCGタイプ N-4 直 / 元払・1ケース

規格	外寸(マチ)	内寸(マチ)	入数	1ケース
CG117手提げ折込袋 S	325×265(250)	220×265(250)	100	¥27,360 732-5011
CG127手提げ折込袋 M	415×290(140)	260×290(140)	100	¥32,000 732-5012
CG147手提げ折込袋 L	325×325(90)	220×325(90)	100	¥30,040 732-5014

プラ取手、Vカット、底板付

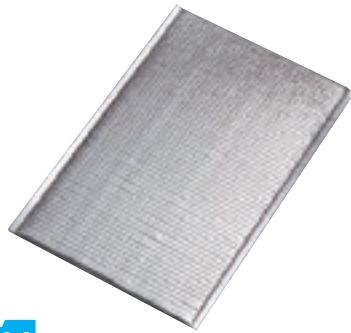


⑪ ミナクールパックCGタイプ N-4 直 / 元払・1ケース

規格	外寸(マチ)	内寸(マチ)	入数	1ケース
CG15手提げ折込袋 S	375×210(130)	230×210(130)	100	¥21,740 732-5015
CG16手提げ折込袋 M	455×280(180)	260×280(180)	100	¥26,860 732-5016

プラ取手、Vカット、底板付

- 〈ミナクールパックの特長〉
- 鮮魚や精肉、冷凍食品などの急激な温度変化を抑えたい物品の保冷(保温)・運搬に最適です
 - 防湿・遮熱・保冷(保温)性のある素材ですので、気密性が高く、優れた保冷(保温)効果を発揮します
 - 開口部に付いている粘着シールや、ジップ、ファスナーで、簡単に封入。内容物が飛び出す心配もなく飛散防止に役立ちます
 - 角底仕様の、底板付きタイプもあり、形崩れや片寄りか気になる生菓子類、お弁当などの持ち運びも安心です
 - 持ち運びに便利なよう、持ち手、取手付きなどの手提げタイプもそろえています
 - 個包装用に内袋としてご利用いただけるタイプもそろえています
 - 丈夫な作りで再利用もできますので、環境に優しい省エネ商品です
 - 材質・アルミ蒸着複合フィルム



① 保冷バック E-15 直

規格	寸法	1枚	
1号	150×200	¥104	813-2101
2号	150×250	¥126	813-2102
3号	200×300	¥156	813-2103
4号	240×350	¥168	813-2104
5号	300×350	¥190	813-2105

ポリエステル、アルミ蒸着。外からの光線をアルミがシャットアウト



② ソフトクーラー(200枚入り) N-6 直

規格	寸法	1ケース	
1型	310×380	¥ 78,000	813-0311
2型	220×90×335	¥ 90,000	813-0312
3型	325×115×390	¥164,000	813-0313

アイスクリーム、冷凍食品、冷菓等のお持ち帰り用に最適です



③ 保冷保温シート アルシート(50枚入) C-16 直 納3

規格	寸法	1ケース	
大	900×900	¥21,000	814-0500
小	500×450	¥12,000	814-0501

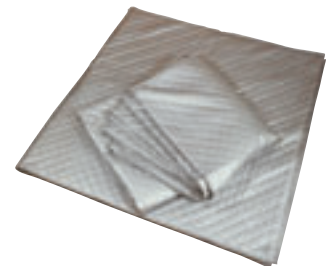
保冷、保温品の包装材や食品陳列台の敷物に。薄いシート状なので、包装紙のように商品を包むことができます



④ 日除けシート N-1 直

規格	寸法	1枚	元払	
E-100	1300×2000	¥ 45,400	10枚	813-0100
E-200	1800×2600	¥ 67,500	10枚	813-0200
E-300	2200×3400	¥108,600	5枚	813-0300

ポリエステル加工で、耐熱性に優れ、長期間使用できます。アルミニウム蒸着のため、軽量で携帯にも便利です



⑤ クーリングシート N-6 直 / 元払・1ケース

規格	寸法	1枚	
1型	2300×2300	¥31,400	814-0001
2型	2300×3500	¥44,600	814-0002
3型	3400×4500	¥82,600	814-0003

優れた保冷・保温効果を発揮する断熱シート。表面はミシン目がなく、素材はポリエステルタフタ。特殊キルティング6層構造



⑥ ネオカルターS型 N-6 直

規格	寸法	1枚	
S-1	1200×2000	¥ 5,700	814-1001
S-2	2400×3000	¥13,200	814-1002
S-3	3600×5400	¥33,000	814-1003
S-4	1600×2100	¥ 7,300	814-1004
S-5	1800×2900	¥10,500	814-1005

材質・アルミニウムと発泡ポリエチレン



⑦ 断熱アイスシート E-15 直

規格	寸法	1枚	
A型	2300×2300	¥ 45,400	813-0301
B型	2300×3500	¥ 67,500	813-0302
C型	3000×4500	¥108,600	813-0303

保冷、保温、防塵に最適。(合成樹脂製)吸水性が極めて少なく、いつもふっくらと低温時の硬化化も起こりません。材質・テロン(裏地、ポリエステル)



⑧ ライトクール E-15 直 / 元払・1ケース

規格	寸法	入数	1ケース	
A-S	215×280	200枚	¥25,600	814-0010
A-M	260×325	200枚	¥28,400	814-0011
A-L	295×375	200枚	¥32,600	814-0012
A-LL	365×475	200枚	¥43,000	814-0013

保冷性に優れた手提げタイプのクーラーバック。アルミ蒸着PET



⑨ 保冷・保温袋 アル手バック10枚入 C-16 直 納3

規格	寸法	1袋	
AL-250	250×120×345	¥3,500	813-0250
AL-310	310×110×400	¥4,800	813-0310

持ち手付



⑩ 保冷・保温袋 アルバック50枚入 C-16 直 納3
寸法・210×100×210
1袋 ¥14,000 813-0350
自立式袋



⑪ 保冷・保温バック アルクーラーAC-210 C-16 直 納3
寸法・210×150×140
1個 ¥950 813-0210
内容量・缶350ml×6本



① アルミローラーコンベヤAR型 **N-6** 直 / 元払・1台

規格	寸法	1台		規格	寸法	1台	
25075-2m	300×2000×82	¥54,400	814-2507	25075-3m	300×3000×82	¥80,400	814-2508
31575-2m	365×2000×82	¥61,300	814-3157	31575-3m	365×3000×82	¥88,330	814-3158
40075-2m	450×2000×82	¥70,400	814-4007	40075-3m	450×3000×82	¥101,900	814-4008
50075-2m	550×2000×82	¥79,600	814-5007	50075-3m	550×3000×82	¥115,200	814-5008

ローラー・42φ / ローラーピッチ・75
 軽荷重小物用
 他にもステンレス製、スチール製、樹脂製、ローラーピッチの違うコンベヤもあります



カゴ車は別売りです
 作業性に優れた
 強力ファスナー
 脱着作業が簡単な
 縛りテープ方式

② コールドパレットE **C-3** 直 / 元払・1台

規格	寸法	1台	
CP-1	740×540×1460	¥41,000	814-1111
CP-3	790×590×1460	¥54,000	814-1113
CP-4	890×740×1460	¥56,000	814-1114
CP-5	1040×740×1460	¥61,000	814-1115

CP-1・カゴ車、800×600×1700用・CP-3・カゴ車、850×650×1700用
 CP-4・カゴ車、950×800×1700用・CP-5・カゴ車、1100×800×1700用
 断熱、遮光性にすぐれたアルミ加工素材により、安定した保冷、保湿効果を発揮



③ ワゴン M11型 **N-2** 直 / 元払・1台

規格	寸法	1台	
6045	600×450×800	¥41,500	814-6001
7545	750×450×800	¥45,600	814-6002
9045	900×450×800	¥48,300	814-6003
7560	750×600×800	¥51,300	814-6004
9060	900×600×800	¥54,900	814-6005

75φ自在キャスター・ストップバー付 / ノックダウン式
 上段ガード付 / SUS430製 / ハンドル付全高867



④ ワゴン M03型 **N-2** 直 / 元払・1台

規格	寸法	1台	
6045	600×450×800	¥44,600	814-6201
7545	750×450×800	¥47,900	814-6202
9045	900×450×800	¥51,200	814-6203
7560	750×600×800	¥55,600	814-6204
9060	900×600×800	¥60,100	814-6205

75φ自在キャスター・ストップバー付 / ノックダウン式
 SUS430製 / ハンドル付全高867



⑤ ワゴン M30型 **N-2** 直 / 元払・1台

規格	寸法	1台	
6045	600×450×800	¥63,500	814-6401
7545	750×450×800	¥72,500	814-6402
9045	900×450×800	¥77,300	814-6403
7560	750×600×800	¥81,700	814-6404
9060	900×600×800	¥88,000	814-6405

75φ自在キャスター・ストップバー付 / ノックダウン式
 3段ガード付 / SUS430製 / ハンドル付全高867



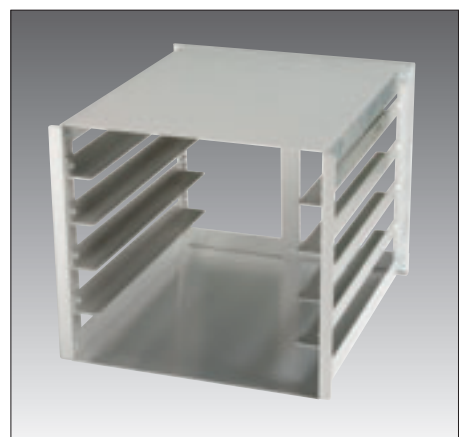
パットは別売りです

⑥ パイレッシュワゴン **E-16** 直 / 元払・1台
 寸法・430×650×720
 1台 ¥50,700 [815-1100](#)
 75φ自在キャスター / ノックダウン式
 アルミ、ステン肉パット 90枚収納可能です



トレーは別売りです

⑦ パックトレイワゴンMS **E-16** 直 / 元払・1台
 寸法・390×620×1090
 1台 ¥77,000 [815-0100](#)
 75φ自在キャスター / ノックダウン式
 シブラックカート用トレー、S・Mが50枚収納可能です



⑧ パンラック5段用 **E-16** 直 / 元払・1台
 寸法・357×420×315
 1台 ¥31,000 [815-1005](#)
 完成品



バットは別売です

① パンラック E-16 直

規格	寸法	1台	
10段	384×427×790	¥33,600	815-1010
20段	384×427×1390	¥42,000	815-1020

65φ自在キャスター／ノックダウン式



②

③

バットは別売です

② 横型パンラック E-16 直

規格	寸法	1台	
10段	495×630×790	¥59,000	815-1110
20段	495×630×1390	¥80,000	815-1120

65φ自在キャスター／ノックダウン式

③ ケーキボックス用パンラック 10段 E-16 直 要納確

寸法・445×585×1475
1台 ¥105,000 815-1210
65φ自在キャスター／ノックダウン式



バットは別売です

④ 18-8 フリーラックカート5段 H-5 直

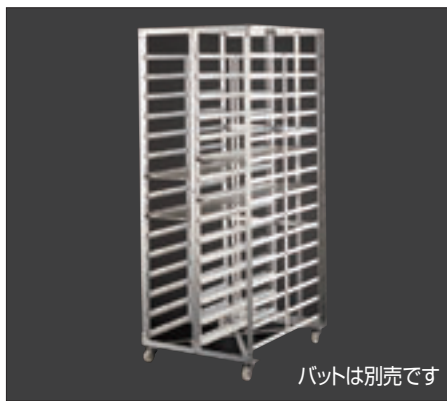
寸法・435×697×740×1456／元払・1台
有効間口・270～560

1台 ¥150,000 815-2005

100φ自在キャスター(2輪ストッパー付)

間口、幅50mm／高さ、25mm間隔で変更可能
間口を変更できますので、コンテナー、天板、ホテルパン等
様々なサイズに使用できます

棚板を最大24段まで増やすことができます(別売)



バットは別売です

⑤ A-1トレーパンラック 30段 E-16 直 要納確

寸法・665×775×1670

1台 ¥166,000 815-1130

65φ自在キャスター／組み立て済み



バットは別売です

⑥ 大型バットクイーン用パンラック 7段

E-16 直 要納確

寸法・427×560×1210

1台 ¥104,000 815-1107

100φ自在キャスター(ストッパー付2個)

ノックダウン式



バットは別売です

⑦ ステン シートパンローリー-N10513

C-16 直／元払・1台

寸法・510×700×1730／15段

1台 ¥96,000 815-0513

125φ自在キャスター(2輪ストッパー付)

積載荷重・140kg

対応シートパン・657×457×25、455×330×25



バットは別売です

⑧ 8取用パンラック 1型10段 E-16 直

寸法・362×415×1387

1台 ¥47,000 815-1810

65φ自在キャスター／ノックダウン式

ストッパーは別売り



バットは別売です

⑨ 8取用パンラック II型10段 E-16 直 要納確

寸法・362×415×1387

1台 ¥142,000 814-2810

65φ自在キャスター／完成品

ストッパーは別売り



①ルミナス レギュラーワイヤーホームラック **N-6**
(柱、棚・スチールクロームメッキ)

柱

規格	寸法	1本	
25P120	1210H	¥1,900	817-0120
25P150	1510H	¥2,100	817-0150
25P180	1790H	¥2,400	817-0180

棚610シリーズ

規格	寸法	1枚	
SR9060	915×610	¥ 7,200	817-9060
SR1260	1215×610	¥ 8,800	817-1260
SR1560	1520×610	¥11,200	817-1560
SR1860	1825×610	¥15,300	817-1860

棚460シリーズ

規格	寸法	1枚	
SR6045	610×460	¥3,900	817-6045
SR7645	760×460	¥4,400	817-7645
SR9045	915×460	¥4,800	817-9045
SR1245	1215×460	¥7,200	817-1245
SR1545	1520×460	¥8,800	817-1545
SR1845	1825×460	¥9,900	817-1845

棚915シリーズ

規格	寸法	1枚	
SR1890	1825×915	¥19,300	817-1890

②スリーブ
4個入1袋 ¥300 [817-0000](#)

棚1枚あたりの耐荷重、約250kg / ラック全体の耐荷重、約500kg
クリアコーティングで、水廻りでも安心な防錆加工
棚板の高さは25mmピッチで調整できます

※スリーブ(棚板止め)は別売りです/材質・ABS



③ルミナス ホームラック用キャスター **N-6**

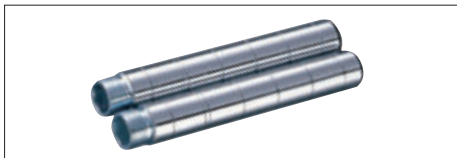
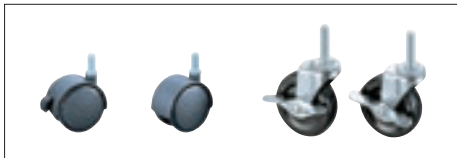
規格	寸法		2個1セット	
IHL-CSL2P	68φストッパー付	ナイロンキャスター	¥1,050	817-0005
IHL-CSN2P	68φストッパー無し	ナイロンキャスター	¥ 900	817-0007
IHL-GCL075	75φストッパー付	ゴムキャスター	¥1,750	817-0075
IHL-GCL100	100φストッパー付	ゴムキャスター	¥2,500	817-0100

材質・ゴムキャスター(ポリウレタン)

④ルミナス ホームラック用延長用ポール **N-6**

規格	寸法	2本入 1セット	
ADD-P2515	160	¥1,500	817-2515
ADD-P2530	310	¥1,900	817-2530
ADD-P2545	465	¥2,250	817-2545
ADD-P2560	615	¥2,700	817-2560
ADD-P2590	895	¥3,250	817-2590

材質・スチールクロームメッキ



⑤メトロマックスQ シェルフ **E-10** / 価格合計8万円以上元払
(柱、スチールに電解メッキ加工/棚、抗菌加工PPとスチール製)

柱

規格	寸法	1本	
柱MQ54PE	1358H	¥6,500	814-0054
柱MQ63PE	1562H	¥7,000	814-0063
柱MQ74PE	1867H	¥7,500	814-0074
柱MQ86PE	2173H	¥8,500	814-0086

棚MQ18シリーズ(460巾)

規格	寸法	1枚	
棚MQ1836G	909×460	¥14,800	814-1836
棚MQ1848G	1212×460	¥17,800	814-1848
棚MQ1860G	1516×460	¥20,800	814-1860

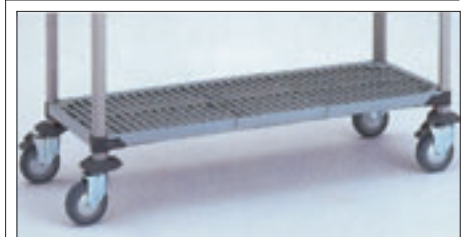
棚MQ21シリーズ(535巾)

規格	寸法	1枚	
棚MQ2136G	909×535	¥17,800	814-2136
棚MQ2148G	1212×535	¥20,800	814-2148
棚MQ2160G	1516×535	¥23,800	814-2160

棚MQ24シリーズ(613巾)

規格	寸法	1枚	
棚MQ2436G	909×613	¥18,400	814-2436
棚MQ2448G	1212×613	¥22,800	814-2448
棚MQ2460G	1516×613	¥26,800	814-2460

- 棚1段あたり375Kgの耐荷重を發揮
- 優れた耐熱、耐寒性。-29~42℃の範囲で使用可
82℃の熱湯洗浄(3~5分)に耐えられます
- 抗菌仕様で耐錆、耐薬品性にも優れています
- 棚板の高さは25.4mmピッチで調整できます



⑥メトロマックスQ専用キャスター **E-10** / 価格合計8万円以上元払

規格	寸法	1個	
Q5MX(ゴム車)	125φ	¥ 6,300	814-2125
Q5MBX(ゴム車)	125φストッパー付	¥ 7,000	814-2126
Q5MPX(ウレタン車)	125φ	¥ 9,600	814-2127
Q5MPBX(ウレタン車)	125φストッパー付	¥10,200	814-2128

① メタルラック MR N-2 直 / 元払・2台
(ポール、棚、クロームメッキ)

規格	寸法	1台		棚	耐荷棚1枚当
6518J	660×360×1785	¥18,200	816-0001	5枚	250kg
9018J	910×460×1785	¥18,720	816-0002	5枚	250kg
9018DJ	910×610×1785	¥33,800	816-0003	5枚	250kg
1218J	1200×460×1785	¥27,800	816-0004	5枚	125kg
1218DJ	1200×610×1785	¥41,260	816-0005	5枚	125kg
1518J	1500×460×1785	¥39,700	816-0006	5枚	100kg
1518DJ	1500×610×1785	¥52,600	816-0007	5枚	100kg
6515J	660×360×1510	¥15,900	816-0008	4枚	250kg
9015J	910×460×1510	¥16,400	816-0009	4枚	250kg
1215J	1200×460×1510	¥23,400	816-0010	4枚	125kg
1215DJ	1200×610×1510	¥33,800	816-0011	4枚	125kg

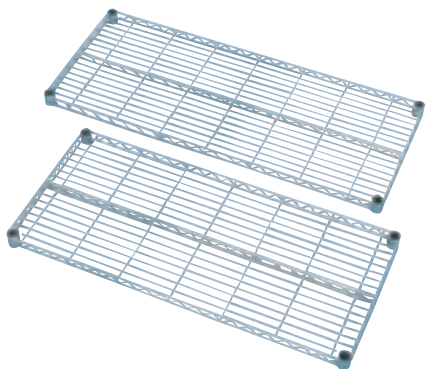
規格	寸法	1台		棚	耐荷棚1枚当
1515J	1500×460×1510	¥34,500	816-0012	4枚	100kg
1515DJ	1500×610×1510	¥46,400	816-0013	4枚	100kg
6512J	660×360×1200	¥14,000	816-0014	4枚	250kg
9012J	910×460×1200	¥16,800	816-0015	4枚	250kg
1212	1200×460×1200	¥21,800	816-0016	4枚	125kg
1512	1500×460×1200	¥35,300	816-0017	4枚	100kg
6509	660×360×900	¥11,200	816-0018	3枚	250kg
9009	910×460×900	¥13,500	816-0019	3枚	250kg
1209	1200×460×900	¥19,200	816-0020	3枚	125kg
1509	1500×460×900	¥31,000	816-0021	3枚	100kg

② メタルラックポール MR N-2 直 / 価格合計3万円以上元払
(ポール、クロームメッキ)

規格	寸法	1本	
015P	150H	¥ 500	816-0022
30P	300H	¥ 580	816-0023
5P	450H	¥ 760	816-0024
50P	500H	¥ 780	816-0025
6P	600H	¥ 820	816-0026
70P	700H	¥ 890	816-0027
75P	750H	¥ 970	816-0028
80P	800H	¥1,000	816-0029
9P	900H	¥1,080	816-0030
100P	1000H	¥1,120	816-0031
110P	1100H	¥1,200	816-0032
12P	1200H	¥1,380	816-0033
130P	1300H	¥1,400	816-0034
140P	1400H	¥1,460	816-0035
15P	1500H	¥1,750	816-0036
160P	1600H	¥1,770	816-0037

規格	寸法	1本	
170P	1700H	¥2,000	816-0038
18P	1800H	¥2,160	816-0039
190P	1900H	¥2,300	816-0040
200P	2000H	¥2,500	816-0041
210P	2100H	¥2,750	816-0042
220P	2200H	¥3,010	816-0043
230P	2300H	¥3,180	816-0044
240P	2400H	¥3,320	816-0045

※1000H以上はジョイント式

③ メタルラック棚 MR N-2 直 / 価格合計3万円以上元払
(棚、クロームメッキ)

規格	寸法	1枚		耐荷棚1枚当
5046T	500×460	¥3,870	816-0101	250kg
5546T	550×460	¥4,000	816-0102	250kg
61T	600×460	¥4,140	816-0103	250kg
6546T	650×460	¥4,450	816-0104	250kg
7046T	700×460	¥4,600	816-0105	250kg
7546T	750×460	¥4,700	816-0106	250kg
8046T	800×460	¥4,850	816-0107	250kg
8546T	850×460	¥4,970	816-0108	250kg
91T	900×460	¥4,140	816-0109	250kg
9546T	950×460	¥5,660	816-0110	250kg
1046T	1000×460	¥6,080	816-0111	250kg
1146T	1100×460	¥6,350	816-0112	250kg
12T	1200×460	¥5,660	816-0113	125kg
1346T	1300×460	¥7,600	816-0114	125kg
1446T	1400×460	¥9,400	816-0115	125kg

規格	寸法	1枚		耐荷棚1枚当
15T	1500×460	¥ 8,600	816-0116	100kg
1646T	1600×460	¥11,180	816-0117	100kg
1746T	1700×460	¥11,320	816-0118	100kg
18T	1800×460	¥ 9,400	816-0119	100kg
6060T	600×610	¥ 4,560	816-0120	250kg
7560T	750×610	¥ 5,380	816-0121	250kg
9060T	900×610	¥ 6,630	816-0122	250kg
1260T	1200×610	¥ 7,870	816-0123	125kg
1560T	1500×610	¥11,040	816-0124	100kg
1860T	1800×610	¥15,800	816-0125	100kg
66T	650×360	¥ 3,750	816-0126	250kg
9090T	900×910	¥ 8,140	816-0127	250kg
1290T	1200×910	¥11,180	816-0128	125kg
1590T	1500×910	¥13,600	816-0129	100kg
1890T	1800×910	¥20,700	816-0130	100kg

④ メタルラック MR キャスター N-2 直 / 価格合計3万円以上元払




475C



45C

規格	寸法	4個入1セット	
475C	75Φ	¥3,450	816-0200
45C	50Φ	¥1,760	816-0202

1セット・ストッパー付き2個、ストッパー無し2個

① スーパーエレクターシェルフ E-4 直 
(柱, SUS304/棚, クロームメッキ)



柱

規格	寸法	1本	
柱P-1390	1384H	¥3,500	815-3513
柱P-1590	1587H	¥4,100	815-3515
柱P-1900	1892H	¥5,100	815-3519
柱P-2200	2197H	¥5,700	815-3522

棚SSシリーズ(307巾)

規格	寸法	1枚	
棚SS-910	910×307	¥9,000	815-3009
棚SS-1220	1212×307	¥11,600	815-3012
棚SS-1520	1518×307	¥14,500	815-3015

棚MSシリーズ(460巾)

規格	寸法	1枚	
棚MS-610	605×460	¥8,400	815-3306
棚MS-760	758×460	¥9,100	815-3307
棚MS-910	910×460	¥10,300	815-3309
棚MS-1070	1062×460	¥11,200	815-3310
棚MS-1220	1212×460	¥12,900	815-3312
棚MS-1520	1518×460	¥15,800	815-3315
棚MS-1820	1821×460	¥18,200	815-3318

棚1段あたり250Kgの耐荷重を發揮
棚板の高さは25.4mmピッチで調整できます

棚LSシリーズ(613巾)

規格	寸法	1枚	
棚LS-610	605×613	¥10,000	815-3106
棚LS-760	758×613	¥11,100	815-3107
棚LS-910	910×613	¥13,900	815-3109
棚LS-1070	1062×613	¥15,400	815-3110
棚LS-1220	1212×613	¥17,700	815-3112
棚LS-1520	1518×613	¥21,300	815-3115
棚LS-1820	1821×613	¥24,600	815-3118


棚LMSシリーズ(766巾)

規格	寸法	1枚	
棚LMS-910	909×766	¥20,000	815-3209
棚LMS-1220	1212×766	¥24,100	815-3212
棚LMS-1520	1518×766	¥26,900	815-3215
棚LMS-1820	1821×766	¥31,800	815-3218

棚LLSシリーズ(919巾)

規格	寸法	1枚	
棚LLS-910	909×919	¥21,900	815-4009
棚LLS-1220	1212×919	¥26,300	815-4012
棚LLS-1520	1518×919	¥30,800	815-4015
棚LLS-1820	1821×919	¥35,000	815-4018

棚、他に360巾、530巾、一部寸法あります

② 430ソリッドエレクターシェルフ E-4 直 
(柱, SUS304/棚, SUS430)



柱

規格	寸法	1本	
柱P-1390	1384H	¥3,500	816-3513
柱P-1590	1587H	¥4,100	816-3515
柱P-1900	1892H	¥5,100	816-3519
柱P-2200	2197H	¥5,700	816-3522


棚MSSシリーズ(461巾)

規格	寸法	1枚	
棚MSS-610	606×461	¥15,100	815-3606
棚MSS-760	759×461	¥18,900	815-3607
棚MSS-910	911×461	¥21,000	815-3609
棚MSS-1070	1063×461	¥23,300	815-3610
棚MSS-1220	1213×461	¥25,500	815-3612
棚MSS-1520	1519×461	¥29,600	815-3615
棚MSS-1820	1822×461	¥33,800	815-3618

棚LSSシリーズ(614巾)

規格	寸法	1枚	
棚LSS-610	606×614	¥19,300	815-3706
棚LSS-760	759×614	¥21,900	815-3707
棚LSS-910	911×614	¥25,100	815-3709
棚LSS-1070	1063×614	¥26,800	815-3710
棚LSS-1220	1213×614	¥29,800	815-3712
棚LSS-1520	1519×614	¥34,600	815-3715
棚LSS-1820	1822×614	¥39,300	815-3718

棚1段あたり180Kgの耐荷重を發揮
細かて不安定な物品の収納、保管に最適です
棚板の高さは25.4mmピッチで調整できます

③ ステンレスエレクターシェルフ E-4 直 
(柱, 棚, SUS304)



柱

規格	寸法	1本	
柱PS-1390	1384H	¥4,800	815-3413
柱PS-1590	1587H	¥5,700	815-3415
柱PS-1900	1892H	¥6,700	815-3419
柱PS-2200	2197H	¥7,900	815-3422

棚SSSシリーズ(307巾)

規格	寸法	1枚	
棚SSS-610	605×307	¥14,100	814-0610
棚SSS-760	758×307	¥16,500	814-0760
棚SSS-910	910×307	¥18,600	814-0910
棚SSS-1220	1212×307	¥22,900	814-1220
棚SSS-1520	1518×307	¥28,300	814-1520
棚SSS-1820	1821×307	¥32,200	814-1820

棚SMSシリーズ(460巾)

規格	寸法	1枚	
棚SMS-610	605×460	¥16,400	815-3806
棚SMS-760	758×460	¥19,500	815-3807
棚SMS-910	910×460	¥22,700	815-3809
棚SMS-1070	1062×460	¥25,700	815-3810
棚SMS-1220	1212×460	¥29,200	815-3812
棚SMS-1520	1518×460	¥37,600	815-3815
棚SMS-1820	1821×460	¥42,600	815-3818


棚SLSシリーズ(613巾)

規格	寸法	1枚	
棚SLS-610	605×613	¥21,800	815-3906
棚SLS-760	758×613	¥26,600	815-3907
棚SLS-910	910×613	¥30,700	815-3909
棚SLS-1070	1062×613	¥34,300	815-3910
棚SLS-1220	1212×613	¥38,700	815-3912
棚SLS-1520	1518×613	¥48,200	815-3915
棚SLS-1820	1821×613	¥57,800	815-3918

棚SLLSシリーズ(919巾)

規格	寸法	1枚	
棚SLLS-910	910×919	¥55,000	814-0911
棚SLLS-1220	1212×919	¥66,900	814-1221
棚SLLS-1520	1518×919	¥82,100	814-1521
棚SLLS-1820	1821×919	¥96,700	814-1821

棚1段あたり250Kgの耐荷重を發揮
高温多湿な所、冷凍・冷蔵庫など、過酷な条件下でも
抜群の耐久性を發揮します
棚板の高さは25.4mmピッチで調整できます

④ キャスターエラストマー車 E-4 直 



R100TPE S100TPE R125TPE S125TPE

規格	寸法	1個	
R-100TPE	100Φ	¥4,000	815-3100
S-100TPE	100Φストッパー付	¥4,500	815-3200
R-125TPE	125Φ	¥5,600	815-3125
S-125TPE	125Φストッパー付	¥6,200	815-3225

スーパー、ソリッド、ステンレスエレクター共通です

エラストマー車・ゴムのような優れたクッション性の車輪で
ノンマーキングの上、優れた耐水性



① ワイヤースェルフ B-7 直 車
(棚、クロームメッキ)

ステンレスポール(SUS304)

規格	寸法	1本	
柱PH-1390	1387H	¥3,500	814-3213
柱PH-1590	1590H	¥4,100	814-3215
柱PH-1900	1895H	¥5,100	814-3219
柱PH-2200	2200H	¥5,700	814-3222

スチールポール(クロームメッキ)

規格	寸法	1本	
柱PH-1390S	1387H	¥2,500	814-3313
柱PH-1590S	1590H	¥2,900	814-3315
柱PH-1900S	1895H	¥3,400	814-3319
柱PH-2200S	2200H	¥4,000	814-3322

棚NSシリーズ(305巾)

規格	寸法	1枚	
棚NS-610	607×305	¥ 7,000	814-3061
棚NS-760	764×305	¥ 8,000	814-3076
棚NS-910	912×305	¥ 9,000	814-3091
棚NS-1220	1217×305	¥11,600	814-3012
棚NS-1520	1522×305	¥14,500	814-3015

棚NSMシリーズ(356巾)

規格	寸法	1枚	
棚NSM-610	607×356	¥ 8,100	814-3561
棚NSM-760	764×356	¥ 8,700	814-3576
棚NSM-910	912×356	¥ 9,500	814-3591
棚NSM-1220	1217×356	¥12,000	814-3512
棚NSM-1520	1522×356	¥15,000	814-3515

棚NMシリーズ(456巾)

規格	寸法	1枚	
棚NM-610	607×456	¥ 8,400	814-4661
棚NM-760	764×456	¥ 9,100	814-4676
棚NM-910	912×456	¥10,300	814-4691
棚NM-1070	1062×456	¥11,200	814-4610
棚NM-1220	1217×456	¥12,900	814-4612
棚NM-1520	1522×456	¥15,800	814-4615
棚NM-1820	1826×456	¥18,200	814-4618

棚NMLシリーズ(530巾)

規格	寸法	1枚	
棚NML-760	764×530	¥10,200	814-5376
棚NML-910	912×530	¥12,700	814-5391
棚NML-1220	1217×530	¥16,000	814-5312
棚NML-1520	1522×530	¥19,300	814-5315
棚NML-1820	1826×530	¥20,600	814-5318

棚NLシリーズ(610巾)

規格	寸法	1枚	
棚NL-610	607×610	¥10,000	814-6161
棚NL-760	764×610	¥11,100	814-6176
棚NL-910	912×610	¥13,900	814-6191
棚NL-1070	1062×610	¥15,400	814-6110
棚NL-1220	1217×610	¥17,700	814-6112
棚NL-1520	1522×610	¥21,300	814-6115
棚NL-1820	1826×610	¥24,600	814-6118

棚NLXシリーズ(764巾)

規格	寸法	1枚	
棚NLX-910	912×764	¥20,000	814-7691
棚NLX-1220	1217×764	¥24,100	814-7612
棚NLX-1520	1522×764	¥26,900	814-7615
棚NLX-1820	1826×764	¥31,800	814-7618

棚NXシリーズ(912巾)

規格	寸法	1枚	
棚NX-910	912×912	¥21,900	814-9191
棚NX-1220	1217×912	¥26,300	814-9112
棚NX-1520	1522×912	¥30,800	814-9115
棚NX-1820	1826×912	¥35,000	814-9118

棚1段あたり250Kgの耐荷重を發揮
棚板の高さは25.4mmピッチで調整できます



② ゴムさし込みキャスター B-7 直 車

規格	寸法	1個	
C100	100φ	¥4,000	814-3110
C100S	100φストッパー付	¥4,500	814-3111
C125	125φ	¥5,600	814-3125
C125S	125φストッパー付	¥6,200	814-3126

ワイヤースェルフ専用キャスター



③ デバイダー B-7 直 車
スチール

規格	寸法	1個	
DB310	310×200	¥3,000	814-3102
DB360	360×200	¥3,500	814-3602
DB460	460×200	¥3,600	814-4602
DB530	530×200	¥4,200	814-5302
DB610	610×200	¥4,500	814-6102

ワイヤースェルフ専用の仕切です



④ サイドレッジ B-7 直 車
スチール

規格	寸法	1個	
LSD310	310×110	¥1,400	814-3101
LSD360	360×110	¥1,500	814-3601
LSD460	460×110	¥1,700	814-4601
LSD530	530×110	¥1,800	814-5301
LSD610	610×110	¥1,900	814-6101
LSD760	760×110	¥2,100	814-7601

ワイヤースェルフ専用の側面ガードです



⑤ バックレッジ B-7 直 車
スチール

規格	寸法	1個	
LBK610	610×110	¥1,900	814-6103
LBK760	760×110	¥2,100	814-7603
LBK910	910×110	¥2,200	814-9103
LBK1070	1070×110	¥2,300	814-1073
LBK1220	1220×110	¥2,900	814-1223
LBK1520	1520×110	¥3,100	814-1523
LBK1820	1820×110	¥3,400	814-1823

ワイヤースェルフ専用の前面または背面のガードです

⑥ 3方枠 B-7 直 車
スチール

規格	寸法	1個	
3-M610	610×460	¥13,600	814-3610
3-M910	910×460	¥16,400	814-3910
3-M1070	1070×460	¥18,500	814-3107
3-M1220	1220×460	¥19,600	814-3122
3-M1520	1520×460	¥20,700	814-3152
3-M1820	1820×460	¥23,200	814-3182
3-L610	610×610	¥15,000	814-5610
3-L910	910×610	¥18,500	814-5910
3-L1070	1070×610	¥19,100	814-5107
3-L1220	1220×610	¥19,600	814-5122
3-L1520	1520×610	¥21,800	814-5152
3-L1820	1820×610	¥24,000	814-5182

ワイヤースェルフ専用の補強フレームです



棚の足元にスペースが欲しいときに、シェルフに代わって補強用フレームとして使用します



⑦ ステンレスポール(SUS304) B-7 直 車
SUS304

規格	寸法	1本	
柱PH-690	688H	¥2,900	814-3690
柱PH-765	764H	¥2,900	814-3765
柱PH-865	865H	¥3,100	814-3865

ワイヤースェルフ専用の短いポールです



① 中軽量ラックSPLM型(段荷重200kg) **B-3**

規格	寸法	1本	
柱P-6	1800H	¥ 4,400	815-5066
柱P-7	2100H	¥ 4,800	815-5067
柱P-8	2400H	¥ 5,000	815-5068
棚S-3	895×320	¥ 3,700	815-5093
棚S-4	1195×320	¥ 4,500	815-5094
棚S-5	1495×320	¥ 5,700	815-5095
棚S-6	1795×320	¥ 6,600	815-5096
棚M-3	895×470	¥ 4,500	815-5033
棚M-4	1195×470	¥ 5,600	815-5034
棚M-5	1495×470	¥ 6,800	815-5035
棚M-6	1795×470	¥ 9,000	815-5036
棚L-3	895×620	¥ 5,400	815-5023
棚L-4	1195×620	¥ 7,400	815-5024
棚L-5	1495×620	¥ 8,700	815-5025
棚L-6	1795×620	¥ 10,400	815-5026

組立てはボルトレスタイプ/間口は棚寸法より72mm大きくなります



② 軽量ラックSPA1型(段荷重150kg) **C-15**

規格	寸法	1本	
柱-6	1800H	¥ 1,800	814-5066
柱-7	2100H	¥ 2,000	814-5067
柱-8	2400H	¥ 2,200	814-5068
棚3A	875×300	¥ 2,200	814-5093
棚4A	1200×300	¥ 4,000	814-5094
棚5A	1500×300	¥ 5,000	814-5095
棚6A	1800×300	¥ 6,000	814-5096
棚3C	875×450	¥ 3,000	814-5033
棚4C	1200×450	¥ 5,200	814-5034
棚5C	1500×450	¥ 6,400	814-5035
棚6C	1800×450	¥ 7,600	814-5036
棚3E	875×600	¥ 4,200	814-5023
棚4E	1200×600	¥ 6,300	814-5024
棚5E	1500×600	¥ 8,800	814-5025
棚6E	1800×600	¥ 10,600	814-5026

組立てはボルトタイプ



※写真は12段を使用しております

③ ワインシェルフ **E-4**

(柱・棚・クロームメッキ、抗菌クリアコーティング仕上げ)

規格	寸法	1枚	
柱W-1870	380×1870H	¥ 9,800	815-1870
棚W-910	912×380	¥ 11,400	815-0910
棚W-1220	1213×380	¥ 15,400	815-1220

ワインシェルフ支柱は2枚の発注で1台分のセットができます

ボトルカーブに合わせた棚面が、ワイン1本1本を大切に保管

棚W-910・棚1枚にワイン8本収納

棚W-1220・棚1枚にワイン12本収納



④ ラック スノコ棚 **N-2** / 価格合計6万円以上元払
(柱・棚-SUS430) / 棚1段あたり200kgの耐荷重

規格	寸法	1本	
柱RP-1500	1500	¥ 3,400	814-1500
柱RP-1800	1800	¥ 3,900	814-1800
柱RP-2100	2100	¥ 4,400	814-2100
棚S-6045	588×438	¥ 9,500	814-6045
棚S-7545	738×438	¥ 10,500	814-7545
棚S-9045	888×438	¥ 12,000	814-9045
棚S-12045	1188×438	¥ 14,700	814-1245
棚S-15045	1488×438	¥ 17,200	814-1545
棚S-18045	1788×438	¥ 19,600	814-1845
棚S-6060	588×588	¥ 11,100	814-6060
棚S-7560	738×588	¥ 12,300	814-7560
棚S-9060	888×588	¥ 14,100	814-9060
棚S-12060	1188×588	¥ 17,500	814-1260
棚S-15060	1488×588	¥ 20,500	814-1560
棚S-18060	1788×588	¥ 23,400	814-1806
棚S-7575	738×738	¥ 13,900	814-7575
棚S-9075	888×738	¥ 15,700	814-9075
棚S-12075	1188×738	¥ 19,400	814-1275
棚S-15075	1488×738	¥ 23,000	814-1575
棚S-18075	1788×738	¥ 26,300	814-1875

棚板の高さは25mmピッチで調整できます



⑤ ラック ベタ棚 **N-2** / 価格合計6万円以上元払
(柱・棚-SUS430) / 棚1段あたり200kgの耐荷重

規格	寸法	1本	
柱RP-1500	1500	¥ 3,400	814-1500
柱RP-1800	1800	¥ 3,900	814-1800
柱RP-2100	2100	¥ 4,400	814-2100
棚B-6045	588×438	¥ 9,500	814-6046
棚B-7545	738×438	¥ 10,500	814-7546
棚B-9045	888×438	¥ 12,000	814-9046
棚B-12045	1188×438	¥ 14,700	814-1246
棚B-15045	1488×438	¥ 17,200	814-1546
棚B-18045	1788×438	¥ 19,600	814-1846
棚B-6060	588×588	¥ 11,100	814-6061
棚B-7560	738×588	¥ 12,300	814-7561
棚B-9060	888×588	¥ 14,100	814-9061
棚B-12060	1188×588	¥ 17,500	814-1261
棚B-15060	1488×588	¥ 20,500	814-1561
棚B-18060	1788×588	¥ 23,400	814-1807
棚B-9075	888×738	¥ 15,700	814-9076
棚B-12075	1188×738	¥ 19,400	814-1276
棚B-15075	1488×738	¥ 23,000	814-1576
棚B-18075	1788×738	¥ 26,300	814-1876

棚板の高さは25mmピッチで調整できます



④⑤ ラック用キャスターです(ストッパー付) **N-2**

規格	寸法	1台	
CRS-100	100φゴム車	¥ 2,700	814-3001
CNS-100	100φナイロン車	¥ 2,700	814-3002
CUS-100	100φウレタン車	¥ 2,700	814-3003