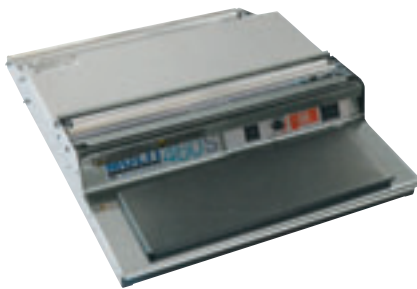




AC100V

- ① ARCパッカー台 W460U **N-4** 直
寸法:500×600×135/元払・2台
フィルム幅:400mm
1台 ¥20,000 **721-1108**



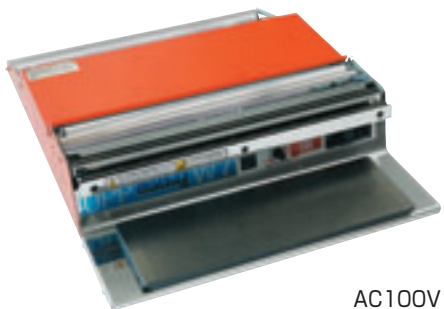
AC100V

- ② ARCパッカー台 W460S **N-4** 直
寸法:500×600×135/元払・2台
フィルム幅:400mm
1台 ¥24,000 **721-1047**
ステンレスパネル使用



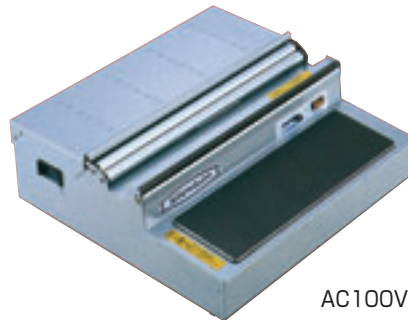
AC100V

- ③ ARCパッカー台 W520U **N-4** 直
寸法:600×600×135/元払・2台
フィルム幅:500mm
1台 ¥36,000 **721-1056**



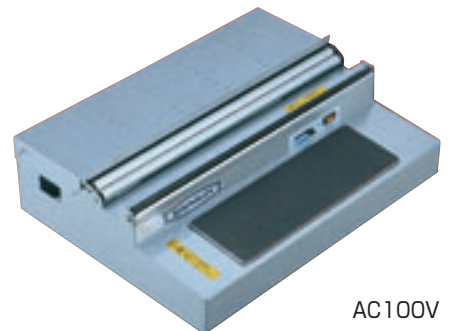
AC100V

- ④ ARCパッカー台 OPP-W7 **N-4** 直
寸法:500×600×135/元払・2台
フィルム幅:400mm
1台 ¥35,000 **721-1566**
ストレッチ、OPP切替式



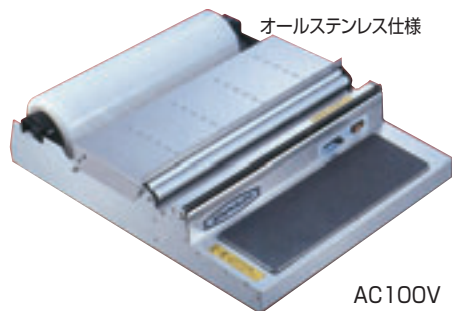
AC100V

- ⑤ ピオニーパッカー台 PE-405B **A-3** 直
寸法:474×433×175/元払・4台
フィルム幅:450mm
1台 ¥30,500 **721-4052**
ポリ・塩ビ兼用



AC100V

- ⑥ ピオニーパッカー台 PE-550B **A-3** 直
寸法:574×433×175/元払・4台
フィルム幅:550mm
1台 ¥51,000 **721-5502**
ポリ・塩ビ兼用



オールステンレス仕様

AC100V

- ⑦ ピオニーパッカー台 PE-405UDX **A-3** 直
寸法:474×590×145/元払・4台
フィルム幅:450mm
1台 ¥49,000 **721-4053**
ポリ・塩ビ兼用 ステンレスSus304製

HACCP対応

耐久衛生

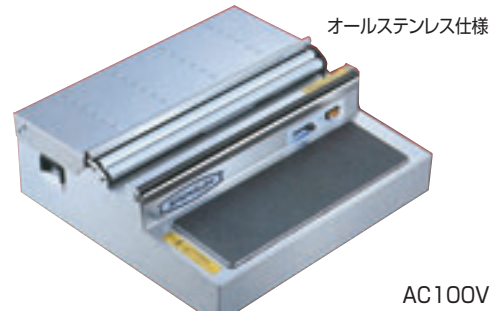
- ・ポディーにステンレス(SUS304)を使用。衛生的で抜群の耐久性。
- ・ポディーにステンレス(SUS304)を使用。
- ・フィルム収納はボックスタイプを採用している為異物混入がなくほこりや浮遊物が付着しにくい。

経済性

- ・省エネ設計消費電力(165W)を達成。従来機より約2割省エネで経済的。

温度コントロール

- ・電子サーモ搭載。常に熱板温度が一定。



オールステンレス仕様

AC100V

- ⑧ ピオニーパッカー台 PE-405BDX **A-3** 直
寸法:474×433×175/元払・4台
フィルム幅:450mm
1台 ¥49,000 **721-4054**
ポリ・塩ビ兼用 ステンレスSus304製



AC100V

- ⑨ アスパルパッカー台 U-45PN **A-2** 直
寸法:504×600×131/元払・4台
フィルム幅:450mm
1台 ¥31,000 **721-3450**



- ⑩ アスパルポリラッパー台 B-45PN **A-2** 直
寸法:504×450×200/元払・4台
フィルム幅:450mm
1台 ¥32,000 **722-3045**

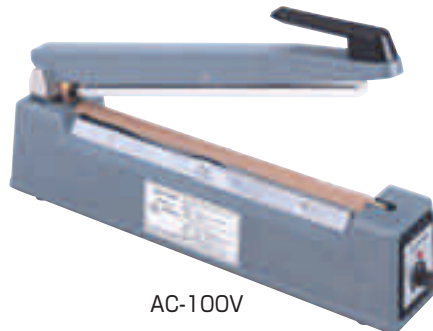


- ⑪ 真空パックロボ HIPPO(ヒッポ) AS-V-320 **H-4** 直
寸法:394×266×176/元払・1台
シール有効寸法:300mm
1台 ¥128,000 **722-1320**

卓上シーラー 場所を選ばないコンパクトタイプ。圧着レバーを押すだけで電子コントロールにより綺麗にシールできます。



AC-100V



AC-100V

- ①卓上シーラーPS-200 **A-3 直**
 寸法・305×77×150/元払・4台
 シール幅・200mm×2mm
 1台 ¥26,300 **722-0200**

- ②卓上シーラーPS-300 **A-3 直**
 寸法・425×85×175/元払・4台
 シール幅・300mm×2.5mm
 1台 ¥44,200 **722-0300**



溶着、溶断1台2役

AC100V



AC100V



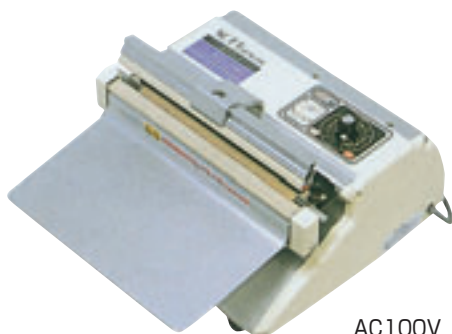
AC100V

- ③ハッコシーラーFV802-01 **H-3 直**
 寸法・330×80×330
 シール幅・200mm
 シール能力・0.2mm(ポリエチレン2枚時)
 1台 ¥21,000 **721-5802**

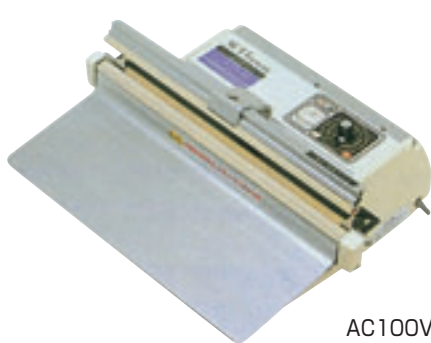
- ④ハッコシーラーFV801-01 **H-7 直**
 寸法・350×120×500
 シール幅・350mm
 シール能力・0.2mm(ポリエチレン2枚時)
 1台 ¥58,000 **721-5801**
 カッター付

- ⑤卓上シーラー **H-7 直**
 寸法・310×72×117/元払・2台
 シール幅・200mm

規格	仕様	1台	
P-200	溶着用	¥22,000	721-6200
PC-200	カッター付	¥31,000	721-6203



AC100V



AC100V



AC100V

- ⑥ソフトシーラー200EN **H-7 直**
 寸法・240×300×170/元払・2台
 シール幅・200mm
 1台 ¥50,000 **721-3200**

- ⑦ソフトシーラー300EN **H-7 直**
 寸法・340×300×170/元払・2台
 シール幅・300mm
 1台 ¥57,000 **721-3300**

- ⑧ハッコシーラー **H-3 直**
 寸法・420×145×185
 シール幅・350mm

規格	仕様	1台	
310-1	溶着用	¥33,000	722-5310
311-1	溶断用	¥33,000	722-5311



- ⑨ヒータングガンFV310-81 **E-14 在**
 寸法・240×190×70
 1台 ¥15,200 **721-0880**



- ⑩超音波ホットチクス キュッパ **H-7 直** /元払・2台
 寸法(発振機)179×183×66
 ・(ハンドピース)36×125×54
 溶着範囲・3×6mm
 1台 ¥51,600 **722-1301**
 専用アダプター付



安心の3年保証付き

- ⑪ウルトラシーラーFV900-01 **H-7 直**
 寸法・本体(発振器)114×216×102
 ・(ハンドピース)35×73×129
 溶着範囲・3×6mm
 1台 ¥43,000 **722-1310**
 部材の厚み等により、開口部が調節出来ます
 フードバックなど、様々な素材を溶着



- ① ガンタッカー GT-C [E-14](#) 在
 本体寸法・33×177×156
 1台 ¥8,500 [721-0701](#)
- ② 針 GT-10ML [E-14](#) 在
 寸法・12×10
 1箱(2100本入り)・¥240 [721-0710](#)



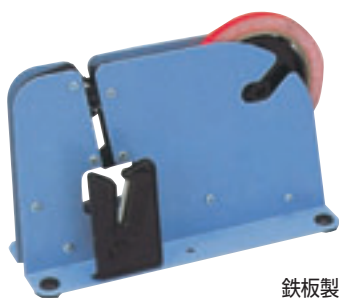
- ③ たばねら 3000V [E-14](#) 直
 寸法・150×480×500/元払・2台
 1台 ¥74,500 [721-3000](#)



- ④ たばねら 300V [E-14](#) 在
 寸法・90×240×170
 1台 ¥9,100 [721-0300](#)



- ⑤ バッグシーラーBS-2200 [E-14](#) 在
 寸法・90×240×160
 1台 ¥4,100 [721-2600](#)



鉄板製

- ⑥ バッグシーラーBS-1150 [C-15](#) 在
 寸法・72×220×142
 1台 ¥3,200 [721-1150](#)



ステンレス製

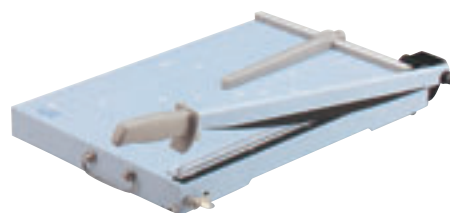
- ⑦ バッグシーラーBS-1200 [C-15](#) 在
 寸法・72×220×142
 1台 ¥3,900 [721-1200](#)



- ⑧ バッグシーラーテープ (C-50)
[E-14](#) 直 / 元払・10箱
 寸法・1巻(9mm×35m)
 1箱(20巻)・¥3,400 [721-1000](#)



- ⑨ カートンオープナー CT-27
[E-14](#) 在
 寸法・54×25×200
 1台 ¥1,600 [721-0027](#)



- ⑩ スチール裁断器 [E-14](#) 直

規格	テーブル寸法	1台	
SA-202(A3判)	332×480	¥19,000	722-0202
SA-203(B4判)	307×425	¥16,000	722-0203
SA-204(A4判)	256×350	¥13,000	722-0204



PP, PE, OPP兼用

- ⑪ ポリパンチ PU-5500-8 [E-14](#) 在
 寸法・68×310×385
 穴寸法・8mmφ
 1台 ¥20,000 [721-5508](#)



- ⑫ マックスパッカー HR-PSII
[E-14](#) 在
 本体寸法・162×415×765
 1台 ¥82,800 [721-0702](#)

- ⑬ マックスパッカー針 711-V0
[E-14](#) 在
 寸法・7×11mm
 1箱(2000本入り)・¥3,000 [721-0711](#)

封函機 [E-14](#) 在

寸法・90×470×270

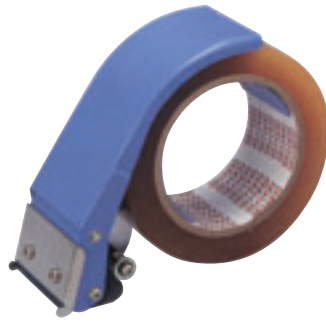
- ⑭ TSH-15A(使用針TB-15) 1台 ¥35,500 [721-0815](#)
 ⑮ TSH-18A(使用針TB-18) 1台 ¥35,500 [721-0818](#)

- ⑯ 封函針 [E-14](#) 在

規格	1箱(2000本入)	
TB-15(TSH-15用)	¥1,850	721-0215
TB-18(TSH-18用)	¥1,850	721-0218



①ジャンボカッター TD-2000 **H-2 在**
 寸法・82×225×170
 テープ巾・60mm
 1台 ¥6,300 721-2000



②PPカッター PP-18 **E-14 在**
 寸法・60×165×60
 テープ巾・50mm/元払・20台
 1台 ¥2,400 721-0018



③シールピーラー SD-92 **E-14 直**
 寸法・90×188×101
 ラベル収納巾・30mm/元払・20台
 1台 ¥2,200 721-0092



④シールピーラー SD-75 **E-14 在**
 寸法・84×220×122
 ラベル収納巾・75mm
 1台 ¥3,800 721-0075



⑤シールピーラー SD-120 **E-14 直**
 寸法・145×210×129
 ラベル収納巾・120mm/元払・12台
 1台 ¥6,500 721-0120



⑥テープカッター TD-51 **E-14 在**
 寸法・85×222×105
 テープ巾・24mm
 1台 ¥900 721-0050



⑦テープカッター TD-100 **E-14 在**
 寸法・46×160×109
 テープ巾・24mm
 1台 ¥2,400 721-0100



⑧ペアカッター TD-200 **E-14 在**
 寸法・82×200×109
 テープ巾・24mm
 1台 ¥3,000 721-0200



⑨切手ぬらし器 R-35 **E-14 直**
 寸法・160×68×40
 1台 ¥1,100 721-0035



⑩スポンジケース丸型 R-1 **E-14 直**
 寸法・φ70×40
 1台 ¥250 721-0001



⑪オルファカッター EXL-500 **C-15 在**
 寸法・160mm
 1本 ¥420 722-0111



⑫オルファカッター A型 **N-2 在**
 寸法・131mm
 1本 ¥330 721-0301



⑬安全紐切AH-10 **E-14 在**
 寸法・26×7×144
 1箱(10本入り)¥800 721-1810



⑭ベンリホルダー(200本入)
H-2 直
 寸法・95×45 色・ブルー・グリーン
 1箱 ¥1,600 721-1301



① セル名札 S-1 **H-2 在**
寸法・75×52
1箱 ¥1,200 **722-0001**
中紙寸法・75×50 / 1箱10ヶ入



② 名刺用ケース ソフトヨコ NX-105 **E-14 直**
寸法・103×79
1枚 ¥140 **722-0105**



③ ストラップ NB-205 **E-14 直**
長さ・約90cm / 幅約15mm
1本 ¥430 **722-0205**



④ 角型カルトン(ゴム付中)KN-30 **E-14 在**
寸法・200×150×28
1台 ¥550 **721-8072**



⑤ レザー調カルトン KN-61 **E-14 在**
寸法・185×105×10
1台 ¥1,400 **722-0061**



⑥ お会計カルトン 青 KN-80-BU **E-14 在**
寸法・170×170×25
1台 ¥620 **721-0080**



⑦ 卓上ベル TB-10 **H-2 在**
寸法・99×110×70
1台 ¥1,200 **722-0010**



⑧ カウンターチャイム TB-50 **H-2 在**
寸法・70×90×55
1台 ¥3,500 **722-0050**



⑨ 2穴パンチ PU-20N-BU **E-14 在**
寸法・116×137×115
1台 ¥2,000 **721-0820**



⑩ 数取器 H-100 **E-14 直** / 元払・30台
寸法・36×50×48
1台 ¥1,500 **721-0810**



⑪ コインカウンターエンゲルス Ver.1 **C-3 直 納3**
寸法・170×165×70
1台 ¥3,000 **721-8101**



⑫ コインカウンターエンゲルス Ver.3 **C-3 直 納3**
寸法・160×120×34
1台 ¥2,500 **721-8103**

Ver.3
※色・アイボリー



⑬ 紙幣計数機 DN-600A **H-1 直**
寸法・287×243×248 / 元払・1台
1台 ¥125,000 **721-0600**
計数速度・1500枚、1200枚、800枚 / 分
電源AC100V



⑭ 硬貨選別計数機 DCV-10 **H-1 直**
寸法・470×210×257 / 元払・1台
1台 ¥145,000 **721-8310**
ホッパー容量・400枚(100円硬貨時)
電源AC100V



深3段



浅3段・深1段



浅5段

① A4用レターケース **N-2** 在

(引出内寸:223×316×39(78))

規格	寸法	引出段数	1台	
深3段	270×345×312	深型3段	¥3,100	722-1403
浅3段・深1段	270×345×290	浅型3段・深型1段	¥3,600	722-1404
浅5段	277×336×256	浅型5段	¥3,200	722-1405

色:アイボリー/一部黒色もあります



A-403



A-412



A-430

② エルピスリーフケース(A4用) **C-3** 在

規格	寸法	引出段数	1台	
A-403	252×350×280	浅型3段	¥3,300	722-2403
A-412	252×350×324	浅型2段・深型1段	¥3,400	722-2412
A-430	252×350×412	深型3段	¥4,100	722-2430



③ オフィスチェスト **N-1** 直

規格	寸法	引出段数	1台	
OCE-S700R	320×390×554	浅7段	¥ 7,200	723-0700
OCE-1000R	320×390×1034	中10段	¥10,300	723-1000

引出寸法(内寸):260×365



SCE-030



SCE-050



SCE-070

① スーパークリアチェスト(B4用) **N-1 直 要納確**
(引出内寸・260×360×128)

規格	寸法	引出段数	1台	
SCE-030	320×390×529	クリアブルー深3段	¥ 6,000	723-0030
SCE-050	320×390×832	クリアブルー深5段	¥ 8,400	723-0050
SCE-070	320×390×1135	クリアブルー深7段	¥11,400	723-0070



SCE-320



SCE-440

② スーパークリアチェスト(B4用) **N-1 直 要納確**
(引出内寸・260×360×77(128))

規格	寸法	引出段数	1台	
SCE-320	320×390×680	クリアブルー浅3深2	¥6,900	722-0320
SCE-440	320×390×1084	クリアブルー浅4深4	¥9,400	722-0440



深型6段



浅型10段

① アプロスA4 C-3 直 / 色・アイボリー、DBR

規格	寸法	1台		発注ロット
深型6段	270×345×648	¥6,900	722-1606	3台
浅型10段	270×345×642	¥9,000	722-1610	2台

引出寸法(内寸)・223×316×78
223×316×39



10段



15段

② アプロスB4浅型 C-3 直 / 色・アイボリー、DBR

規格	寸法	1台		発注ロット
10段	323×406×642	¥10,700	722-1710	2台
15段	323×406×924	¥13,900	722-1715	2台

引出寸法(内寸)・268×379×39



6段



8段



10段

③ アプロスB4深型 C-3 直 / 色・アイボリー、DBR

規格	寸法	1台		発注ロット
6段	323×406×647	¥ 8,200	722-1806	3台
8段	323×406×839	¥10,900	722-1808	2台
10段	323×406×1031	¥12,500	722-1810	2台

引出寸法(内寸)・268×379×78



① 片面固定脚付ホワイトボード H-2 直 車

規格	面板寸法	1台	
W1200	1200×900	¥37,000	721-1201
W1800	1800×900	¥48,000	721-1801

材質/ボード:ホーロー、ボード枠:アルミ、脚フレーム:スチール



② 両面回転脚付ホワイトボード H-2 直 車

規格	面板寸法	1台	
W1200	1200×900	¥50,000	721-1202
W1800	1800×900	¥60,000	721-1802

材質/ボード:ホーロー、ボード枠:アルミ、脚フレーム:スチール



③ スチールロッカー 1段 E-16 直 車 要納確

種類	規格	寸法	1台	
1連	S-71-W	455×515×1790	¥44,500	721-5012
2連	S-72-W	608×515×1790	¥58,500	721-5022
3連	S-73-W	900×515×1790	¥69,700	721-5032

材質:スチール 色:アイボリー



④ スチールロッカー 2段 E-16 直 車 要納確

種類	規格	寸法	1台	
3連	S-76-W	900×515×1790	¥ 87,400	721-5322
4連	S-78-W	900×515×1790	¥107,300	721-5422

材質:スチール 色:アイボリー

アイボリー



ローズ

チーク

⑤ 折畳式テーブル(棚付) E-16 直 車 要納確

規格	寸法	1台	
LA-1545	1500×450×700	¥28,700	721-5054
LA-1560	1500×600×700	¥34,600	721-5056
LA-1845	1800×450×700	¥33,200	721-5084
LA-1860	1800×600×700	¥37,100	721-5086



⑥ 折りたたみパイプ会議イス E-16 直 車
寸法:450×470×795
1台 ¥3,650 721-5242



⑦ サークルチェア 52428 E-16 直 車
寸法:380Φ×450
1台 ¥2,000 721-2428



⑧ 会議テーブルT型 N-1 直 車

規格	寸法	1台	
W1545	1500×450×700	¥13,000	722-1545
W1845	1800×450×700	¥13,800	722-1845
W1860	1800×600×700	¥17,800	722-1860

天板色:ホワイト、ナチュラル



袋を押し当てて下に押し下げるだけで袋が開きます。粘着力のあるポリウレタンゲルを使用した商品です。中性洗剤で洗浄すると粘着力が復元します。

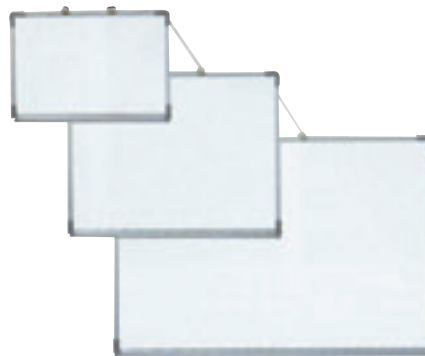
⑨ 袋メケール N-1 在 / ポリウレタン樹脂
寸法:60×90
1枚 ¥160 721-2200



① ホワイトボード E-14 直

規格	寸法	1枚	
W450	450×300×54	¥ 4,500	721-0043
W600	600×450×54	¥ 6,700	721-0064
W900	900×600×54	¥12,000	721-0096
W1200	1200×900×54	¥23,000	721-0029
W1800	1800×900×54	¥31,000	721-0089

材質:ボード、ホーロー/ボード枠:アルミ



② アルミ枠ホワイトボードE型 N-5 直

規格	寸法	1枚	
AWB3055	450×300×66	¥ 2,200	721-3055
AWB4507	600×450×66	¥ 3,400	721-4507
AWB6009	900×600×66	¥ 7,500	721-6009
AWB9012	1200×900×66	¥15,800	721-9012

材質:面板、白鋼板/枠、アルミ



③ ホワイトボード月予定タテ書 N-4 直

規格	寸法	1枚	
W900	900×600	¥13,000	721-0296
W1200	1200×900	¥25,000	721-0229
W1800	1800×900	¥36,000	721-0289

材質:ボード、ホーロー/ボード枠:アルミ



④ アルミホワイトボードI型 N-1 直

規格	寸法	1枚	
AWB-912	1200×900×21	¥15,000	722-0912
AWB-918	1800×900×21	¥19,500	722-0918

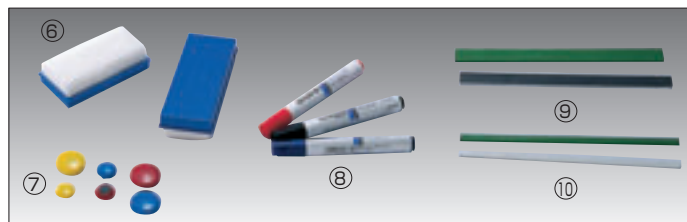
材質:面板、白鋼板/枠、アルミ



⑤ ホワイトボード月予定 ヨコ書 N-4 直

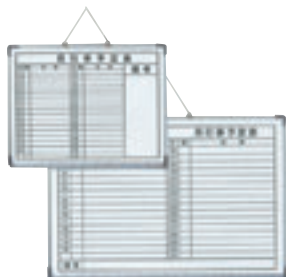
規格	寸法	1枚	
W900	900×600	¥13,000	721-1296
W1200	1200×900	¥25,000	721-1229
W1800	1800×900	¥36,000	721-1289

材質:ボード、ホーロー/ボード枠:アルミ



ホワイトボード用アクセサリ E-15 在

規格	品名	寸法	色	1(番本数)	
⑥	ラール大	130×50×30		¥720	721-0204
	ラール小	100×50×30		¥520	721-0202
⑦	マグネット丸(10個入)	30φ	赤・青・黄	¥340	721-0230
	マグネット丸(10個入)	20φ	赤・青・黄	¥340	721-0220
⑧	クリーンマーカー	140×18φ	黒・赤・青	¥180	721-0210
⑨	ストロングマグネットバー	200×15×5	白・緑・黒	¥260	721-0115
⑩	マグネットバー	200×8×4	白・緑	¥120	721-0110



⑪ アルミ枠ホワイトボード E型月予定(横型横書) N-5 直 納3

規格	寸法	1台	
TGY6450-1	600×450×66	¥4,000	723-0641
TGY6900-1	900×600×66	¥8,200	723-0901

材質:面板、白鋼板/枠、アルミ

グロスシート(ホワイトボード用マグネシート) ※表面ホワイトボード仕様、裏面マグネシート、0.75mm



⑫ グロスシート C-3 在

規格	寸法	1枚	
中	450×300	¥1,700	412-0050
小	300×200	¥ 680	412-0052



⑬ グロスシートロール C-3 在

寸法:1010×10m巻
1本 ¥92,000 412-0070

切売り m当たり ¥10,200 412-0075