



パネル C-10 在 アルミフレーム付



①FB-1 野菜特大  
寸法・1030×728 1枚 ¥10,000 421-0201



②FB-2 レタス畑  
寸法・910×610 1枚 ¥10,000 421-0202



③FB-3 フルーツ特大  
寸法・1030×728 1枚 ¥10,000 421-0203



④F-6 野菜  
寸法・865×310 1枚 ¥6,000 421-0606



⑤F-39 サラダ野菜  
寸法・890×310 1枚 ¥6,000 421-0639

パネル **H-7** 在 アルミフレーム付 **特売品**



①NA-5 りんご  
寸法・890×310 1枚 ¥2,000 421-0105

**特売品**



②F-7 果物  
寸法・865×310 1枚 ¥3,000 421-0607

**特売品**



③NA-6 いちご  
寸法・890×310 1枚 ¥2,000 421-0106

**特売品**



④NA-2 フルーツ集合  
寸法・890×310 1枚 ¥2,000 421-0102

**特売品**



⑤NA-3 マスカット  
寸法・890×310 1枚 ¥2,000 421-0103

**特売品**



⑥NA-4 メロン  
寸法・890×310 1枚 ¥2,000 421-0104

**特売品**



⑦F-41 サラダオードブル  
寸法・890×310 1枚 ¥2,000 421-0641

**特売品**



⑧F-42 竹の子  
寸法・890×310 1枚 ¥2,000 421-0642

**特売品**



⑨F-43 きのこと  
寸法・890×310 1枚 ¥2,000 421-0643

**特売品**



⑩NA-1 松茸  
寸法・890×310 1枚 ¥2,000 421-0101

**特売品**

## パネル C-10 在 アルミフレーム付



① F-9 刺身舟盛り  
寸法・865×310 1枚 ¥6,000 [421-0609](#)



② F-10 刺身板盛り  
寸法・865×310 1枚 ¥6,000 [421-0610](#)



③ F-15 刺身大  
寸法・890×310 1枚 ¥6,000 [421-0615](#)



④ F-38 刺身盛り合わせ大  
寸法・890×310 1枚 ¥6,000 [421-0638](#)



⑤ N-3 刺身B  
寸法・865×310 1枚 ¥6,000 [421-0403](#)



⑥ F-8 鮮魚A  
寸法・865×310 1枚 ¥6,000 [421-0608](#)



⑦ N-22 地場の朝市  
寸法・865×310 1枚 ¥6,000 [421-0422](#)



⑧ F-13 うなぎ蒲焼  
寸法・865×310 1枚 ¥6,000 [421-0613](#)



⑨ N-4 塩干B  
寸法・865×310 1枚 ¥6,000 [421-0404](#)



⑩ N-6 うな重  
寸法・865×310 1枚 ¥3,000 [421-0406](#)

パネル ①～③ **C-10** 在 アルミフレーム付

パネル ④～⑧ **H-7** 在 アルミフレーム付 **特売品**



①FB-6 タコツボ  
寸法・1030×728 1枚 ¥10,000 [421-0206](#)



②FB-5 荒磯  
寸法・910×610 1枚 ¥10,000 [421-0205](#)



③N-2 鮮魚B  
寸法・865×310 1枚 ¥6,000 [421-0402](#)



④FS-5 刺身小  
寸法・450×270  
1枚 ¥800 [421-0905](#)

**特売品**



⑤FS-2 刺身盛り合わせ小  
寸法・450×270  
1枚 ¥800 [421-0902](#)

**特売品**



⑥FB-8 ステーキ特大 寸法・1450×450 1枚 ¥3,000 [421-0208](#)

**特売品**



⑦F-11 サーロイン  
寸法・865×310 1枚 ¥2,000 [421-0611](#)

**特売品**



⑧N-7 ステーキB  
寸法・865×310 1枚 ¥2,000 [421-0407](#)

**特売品**

パネル ①～④ **C-10** 在 アルミフレーム付パネル ⑤～⑩ **H-7** 在 アルミフレーム付 **特売品**

① F-32 ステーキ大  
寸法・890×310 1枚 ¥6,000 **421-0632**



② F-1000 特選ステーキ  
寸法・880×300 1枚 ¥6,000 **421-1000**



③ F-14 焼肉大  
寸法・890×310 1枚 ¥6,000 **421-0614**



④ F-31 しゃぶしゃぶ肉大  
寸法・890×310 1枚 ¥6,000 **421-0631**



⑤ F-30 ポーク肉  
寸法・890×310 1枚 ¥2,000 **421-0630**

**特売品**

⑥ F-12 焼肉A  
寸法・865×310 1枚 ¥2,000 **421-0612**

**特売品**

⑦ F-35 ハム・ステーキ  
寸法・890×310 1枚 ¥2,000 **421-0635**

**特売品**

⑧ F-34 スペアリブ  
寸法・890×310 1枚 ¥2,000 **421-0634**

**特売品**

⑨ FS-1 ステーキ小  
寸法・450×270  
1枚 ¥800 **421-0901**

**特売品**

⑩ FS-4 焼肉小  
寸法・450×270  
1枚 ¥800 **421-0904**

**特売品**

カッティングシートで県産名・産地名等々作成いたします

パネル **H7** 在 アルミフレーム付 **特売品**



① F-48 珍味  
寸法・890×310 1枚 ¥2,000 421-0648

**特売品**



② F-17 中華惣菜  
寸法・865×310 1枚 ¥2,000 421-0617

**特売品**



③ F-26 煮豆  
寸法・890×310 1枚 ¥2,000 421-0626

**特売品**



④ N-5 てんぷらB  
寸法・865×310 1枚 ¥2,000 421-0405

**特売品**



⑤ N-13 ケーキ  
寸法・865×310 1枚 ¥2,000 421-0413

**特売品**



⑥ N-11 乳製品  
寸法・865×310 1枚 ¥2,000 421-0411

**特売品**



⑦ F-16 豆腐  
寸法・865×310 1枚 ¥2,000 421-0616

**特売品**



⑧ F-22 揚げ豆腐  
寸法・890×310 1枚 ¥2,000 421-0622

**特売品**



⑨ F-19 漬物  
寸法・865×310 1枚 ¥2,000 421-0619

**特売品**



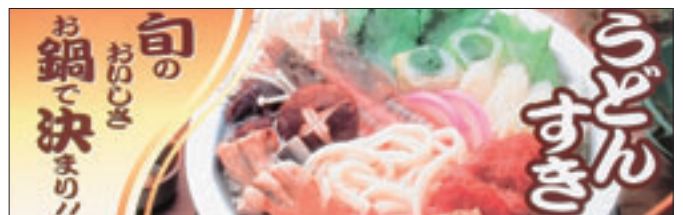
⑩ F-24 おでんB  
寸法・890×310 1枚 ¥2,000 421-0624

**特売品**



⑪ F-103 チーズフォンデュ  
寸法・890×310 1枚 ¥2,000 421-6103

**特売品**



⑫ F-102 うどんすき  
寸法・890×310 1枚 ¥2,000 421-6102

**特売品**

パネル **H-7** 在 アルミフレーム付 **特売品**



① F-1 寄せ鍋・かき鍋  
寸法:865×310 1枚 ¥2,000 421-0601 **特売品**



② F-2 魚ちりかにすき  
寸法:865×310 1枚 ¥2,000 421-0602 **特売品**



③ F-3 おでん・ゆ豆腐  
寸法:865×310 1枚 ¥2,000 421-0603 **特売品**



④ F-5 ぶたしゃぶ・とり鍋  
寸法:865×310 1枚 ¥2,000 421-0605 **特売品**



⑤ N-16 かにすき・てっちり  
寸法:865×310 1枚 ¥2,000 421-0416 **特売品**



⑥ N-18 おでん・湯豆腐  
寸法:865×310 1枚 ¥2,000 421-0418 **特売品**

イラスト文字パネル 寸法725×255 **H-7** 在 ¥600 アルミフレーム付 **特売品**



⑦ M-1 フレッシュサラダ 421-0301 **特売品**



⑧ M-2 鍋物まつり 421-0302 **特売品**



⑨ M-3 生鮮まつり 421-0303 **特売品**



⑩ M-4 焼肉材料 421-0304 **特売品**



⑪ M-5 エビ・カニコーナー 421-0305 **特売品**



⑫ M-6 お刺身まつり 421-0306 **特売品**

パネル専用枠 H-7 在 ①②は 納2 特売品



特売品

① お知らせ枠

規格	寸法	1台(1個)	
#600	610×340	¥5,000	421-1806
#900	920×340	¥7,500	421-1809
#1200	1210×340	¥8,500	421-1812
スタンド足	45×100×50	¥ 900	421-1800

※ボード・透明板付 / パネル枠としても使用できます



特売品

② 調理枠

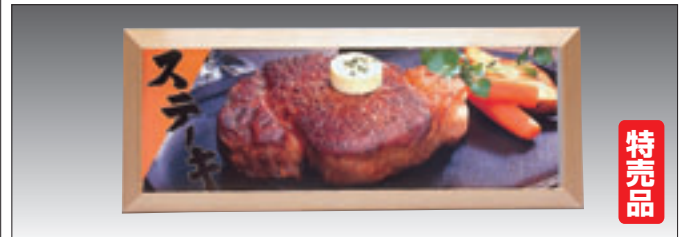
規格	寸法	1台	
#600	610×340	¥ 7,000	421-1706
#900	920×340	¥ 9,500	421-1709
#1200	1210×340	¥11,000	421-1712

※お知らせ枠を使用した汎用品です。スタンド足は別売りです。セルシオ・パネルを参考に印刷・カットニングシート等を組合せてオリジナルのお知らせボードにご利用ください



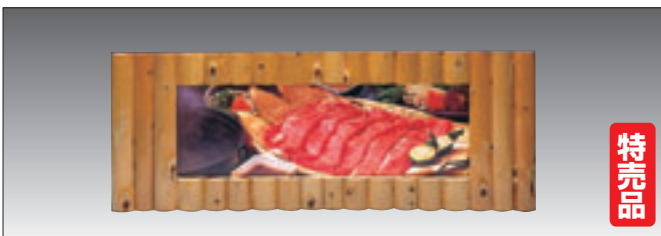
特売品

③ ねずこ枠 寸法・920×350 1枚 ¥7,000 421-1011



特売品

④ 檜枠 寸法・920×350 1枚 ¥7,000 421-1010



特売品

⑤ 荒磯白木枠 寸法・1210×450 1枚 ¥5,000 421-1061



特売品

⑥ 丸太枠 寸法・1000×350 1枚 ¥4,000 421-1060



特売品

⑦ 白木スノコ枠 寸法・1160×480 1枚 ¥5,000 421-1040



特売品

⑧ 井ゲタ枠 寸法・1000×415 1枚 ¥4,000 421-1071

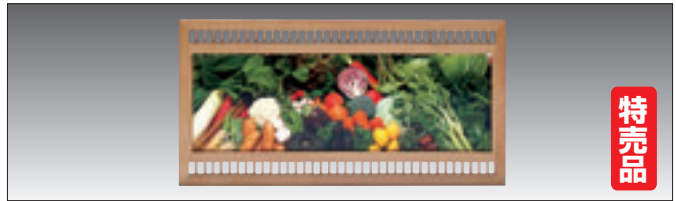


パネル専用枠・看板 **H-7** 納4



特売品

① 墨流し枠 寸法・1210×400 1枚 ¥8,000 [421-1910](#)



特売品

② 切り通し枠 寸法・930×460 1枚 ¥4,000 [421-1073](#)



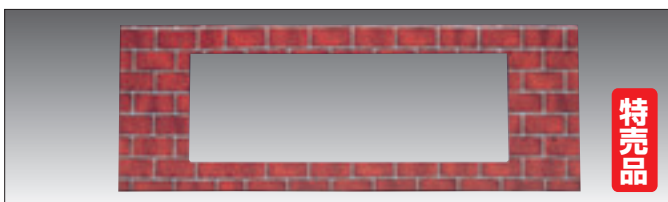
特売品

③ 雲形白木枠 寸法・1210×380 1枚 ¥4,000 [421-1080](#)



特売品

④ 雲形ねすこ枠 寸法・1210×380 1枚 ¥4,000 [421-1081](#)



特売品

⑤ 赤レンガ枠 寸法・1210×420 1枚 ¥7,000 [421-1903](#)



特売品

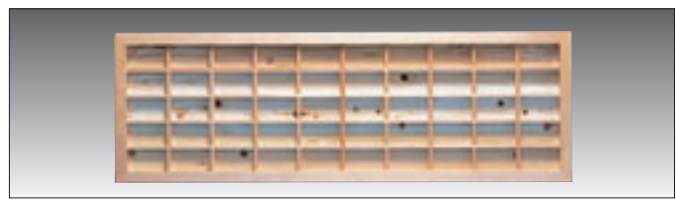
⑥ 白レンガ枠 寸法・1210×420 1枚 ¥7,000 [421-1901](#)



⑦ 障子パネル **E-5** 在

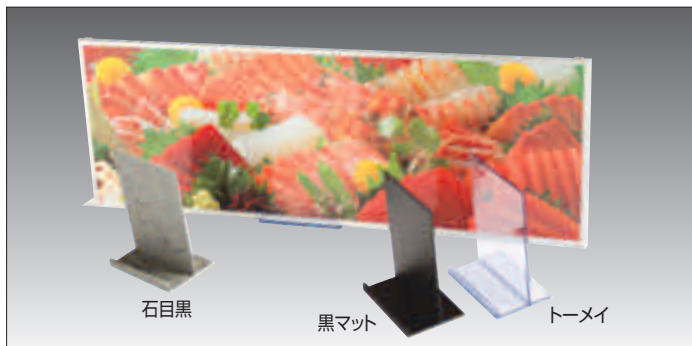
特売品

規格	寸法	1枚	
#150	1210×150	¥1,400	<a href="#">421-2015</a>
#200	1210×200	¥2,000	<a href="#">421-2020</a>
#300	1210×300	¥2,500	<a href="#">421-2030</a>
#400	1210×400	¥4,000	<a href="#">421-2040</a>
#450	1210×450	¥4,000	<a href="#">421-2045</a>
#500	1210×500	¥5,000	<a href="#">421-2050</a>



⑧ 檜格子パネル **E-5** 納3

規格	寸法	1枚	
#400	1210×400	¥17,000	<a href="#">421-2340</a>
#450	1210×450	¥17,000	<a href="#">421-2345</a>
#500	1210×500	¥21,600	<a href="#">421-2350</a>



⑨ エンピ3mm枠立て **E-5** 納4

規格	寸法	1個	
トーメイ	100×150×200	¥1,040	<a href="#">422-1001</a>
黒マット・石目黒	100×150×200	¥1,640	<a href="#">422-1002</a>



⑩ 檜枠立て **E-5** 在

規格	寸法	1個	
スタンド用	40×90×60	¥1,400	<a href="#">421-1001</a>
傾斜用	24×110×190	¥1,800	<a href="#">421-1002</a>

パネル看板 H-7 在

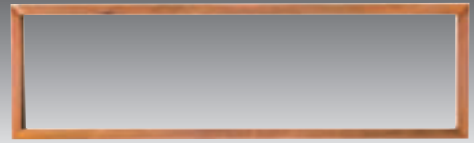
特売品



① バック用スノコ白木

規格	寸法	1枚	
#200	1210×200	¥1,400	421-2620
#250	1210×250	¥1,600	421-2625
#300	1210×300	¥1,800	421-2630
#400	1210×400	¥2,600	421-2640
#450	1210×450	¥3,000	421-2645
#500	1210×500	¥3,200	421-2650

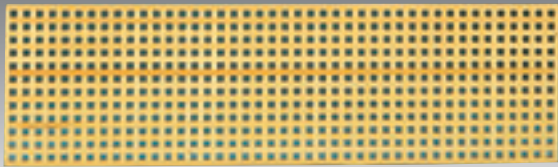
特売品



② ねすこ枠

寸法: 1212×360×20 / 巾30mm  
1枚 ¥4,000 421-2000  
※種々の看板製作にご利用下さい

特売品



③ 組子パネル

規格	寸法	1枚	
#350	1210×350	¥6,000	421-2535
#400	1210×400	¥7,000	421-2540
#450	1210×450	¥8,000	421-2545
#500	1210×500	¥9,000	421-2550

特売品



④ 丸木枠無地

規格	寸法	1枚	
小	800×300	¥2,000	421-2502
大	1000×300	¥2,500	421-2504

特売品



⑤ 白木額

規格	寸法	1枚	
大	1210×300	¥3,500	421-2104

特売品



⑥ 鮭看板

規格	寸法	1枚	
3尺	900×290×80	¥7,000	421-2853

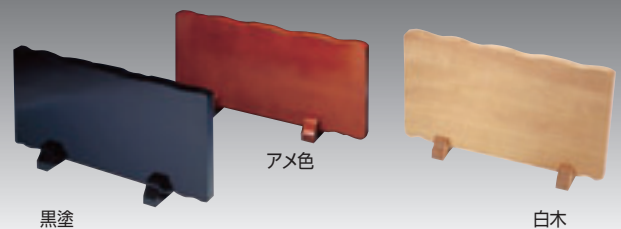
別注可



⑦ 檜看板 E-5 在

規格	寸法	1枚	
2尺	600×300~350×30	¥24,000	421-2820

別注可



⑧ 自然木風看板 E-5 直 要納確

規格	寸法	1枚	元払	
黒塗	800×380×45	¥38,000	1枚	421-2832
ア×色	800×380×45	¥38,000	1枚	421-2836
白木	600×350×30	¥26,000	2枚	421-2831