



① ポリ提灯8寸 **N-1** 直 (ビニール)
寸法・210φ×250 色／赤・青・緑・ピンク
1個 ¥580 423-5618



※別注書文字ができます

② ビニール提灯無地 **E-7** 直 納4 / 色・赤、白

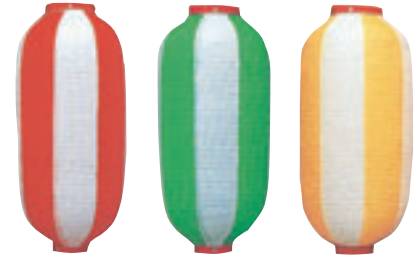
規格	寸法	1個	
6寸丸	160φ×190	¥ 1,300	423-5606
8寸丸	245φ×280	¥ 1,860	423-5698
尺丸	280φ×310	¥ 1,900	423-5610
尺三丸	350φ×380	¥ 3,400	423-5613
尺六丸	510φ×550	¥11,200	423-5616
二尺丸	600φ×680	¥16,800	423-5620
二尺5寸丸	760φ×860	¥43,200	423-5625
九長	240φ×550	¥ 2,100	423-5709
尺二長	330φ×660	¥ 3,800	423-5712
尺四長	400φ×730	¥11,200	423-5714
尺六長	430φ×830	¥12,400	423-5716
中長	440φ×1050	¥17,800	423-5703
大長	500φ×1170	¥20,200	423-5704



③ 装飾用提灯9号丸 **E-15** 直 (ビニール)
寸法・240φ×350 / 色・赤、青、緑、黄、ピンク
1個 ¥1,840 423-3211



④ 装飾用提灯10号丸 **E-15** 直 (ビニール)
寸法・270φ×380 / 色・赤、青、緑、黄、ピンク
1個 ¥1,920 423-3206



⑤ 装飾用提灯9号長 **E-15** 直 (ビニール)
寸法・240φ×570 / 色・赤、青、緑、黄、ピンク
1個 ¥2,000 423-3201

文字付ビニール提灯9号長(両面書) **E-15** 直 / 寸法・240φ×570 / 1個 ¥3,100 ⑩のみ1個 ¥2,600

 ⑥ 3002 423-7901	 ⑦ 3003 423-7902	 ⑧ 3004 423-7903	 ⑨ 3006 423-7905	 ⑩ 3007 423-7906	 ⑪ 3008 423-7907	 ⑫ 3010 423-7909	 ⑬ 3011 423-7910
 ⑭ 3012 423-7911	 ⑮ 3014 423-7913	 ⑯ 3015 423-7914	 ⑰ 3016 423-7915	 ⑱ 3019 423-7918	 ⑲ 3020 423-7919	 ⑳ 3021 423-7920	 ㉑ 3022 423-7921
 ㉒ 3040 423-7924	 ㉓ 3026 423-7930	 ㉔ 3032 423-7936	 ㉕ 3034 423-8214	 ㉖ 3038 423-8218	 ㉗ 3039 423-8310	 ㉘ 9074 423-8315	 ㉙ 3046 423-8317

文字付ビニール提灯9号丸 / 寸法・240φ×350 (⑳は両面書その他は片面書)

 ㉚ 4002 やきとり E-15 直 1個 ¥2,800 423-7939	 ㉛ 5001 やきとりセット E-15 直 1セット ¥14,800 423-8220	 ㉜ 5002 うなぎ蒲焼セット E-15 直 1セット ¥14,800 423-8221	
---	---	--	--

①リアルダミー

C-11 納4

規格	寸法	1台	
#6045	605×450×70	¥14,000	215-1255
#6070	605×700×70	¥20,400	215-1260
#9045	910×450×80	¥20,400	215-1265
#9070	910×700×80	¥29,000	215-1270
#12045	1210×450×80	¥26,000	215-1275
#12070	1210×700×80	¥36,400	215-1280

※模様・FO白木格子、FO溜格子、FOレンガ、FO忍草、FOヒバ、FOレタスの6種類

アクリル5mmボックスの裏面にフィルムを貼付したものです
別注寸法を製作することが出来ます又台数により別注模様を製作することが出来ます



FO白木格子 #12045



FO溜格子 #12045



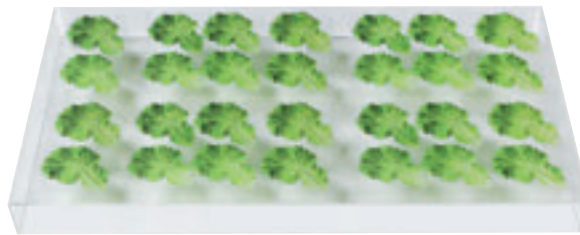
FOレンガ #12045



FO忍草 #12045

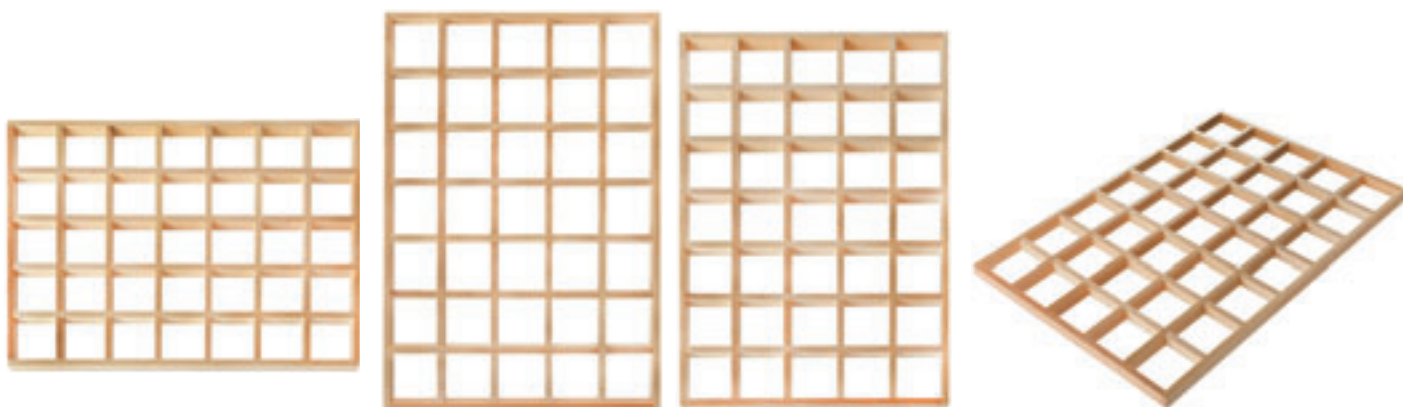


FOヒバ #12070



FOレタス #12070

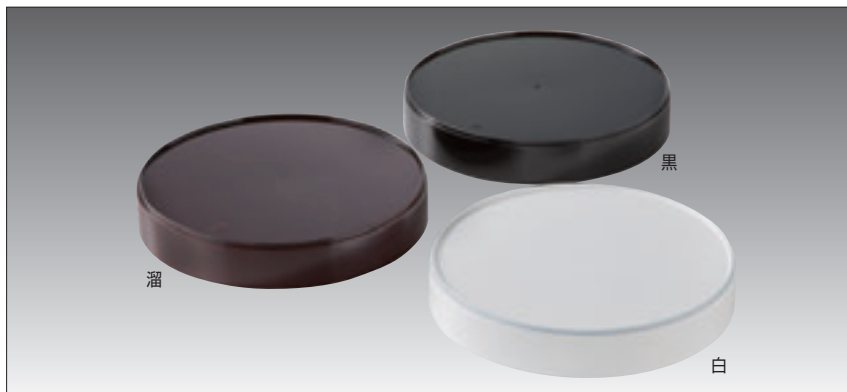
別注可



② HC格子パネル C-12 直 要納確 / 木製品

規格	寸法	1枚	
6045	605×450×40	¥36,000	425-1545
6075	605×750×40	¥48,000	425-1575
9045	910×450×40	¥46,000	425-1645
9075	910×750×40	¥62,000	425-1675

※冷蔵ケース内でのカビの発生を出来る限り
押さえるため、ウレタン塗装を多く施した商品です
受注生産品のため納期が1ヶ月程度必要です
1マスの寸法の目安は100m×100m位です



① BR盛台カラー **C-7** 在
色・白、溜、黒

規格	寸法	1個	
7寸	205φ×45H	¥ 960	215-2407
8.5寸	255φ×42H	¥1,200	215-2408
R0.5寸	315φ×45H	¥1,600	215-2400

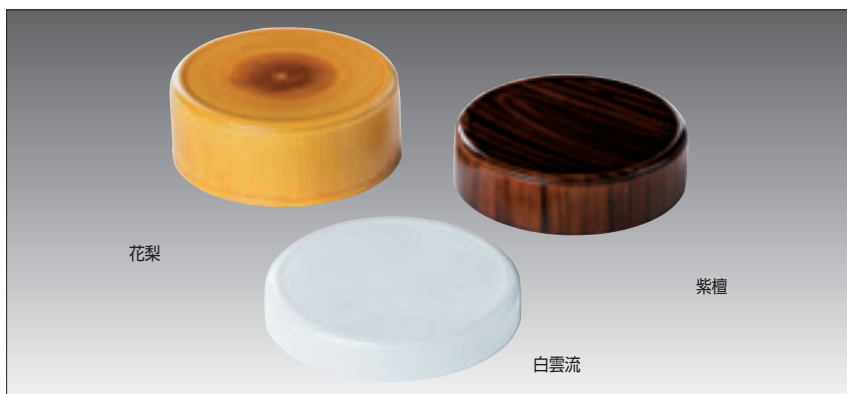
※ABS塗装



② BR盛台パターン **C-7** 在
模様・ホワイトアクア、チーク木目、シャンパンアクア

規格	寸法	1個	
7寸	205φ×45H	¥1,460	215-2507
8.5寸	255φ×42H	¥1,940	215-2508
R0.5寸	315φ×45H	¥2,400	215-2500

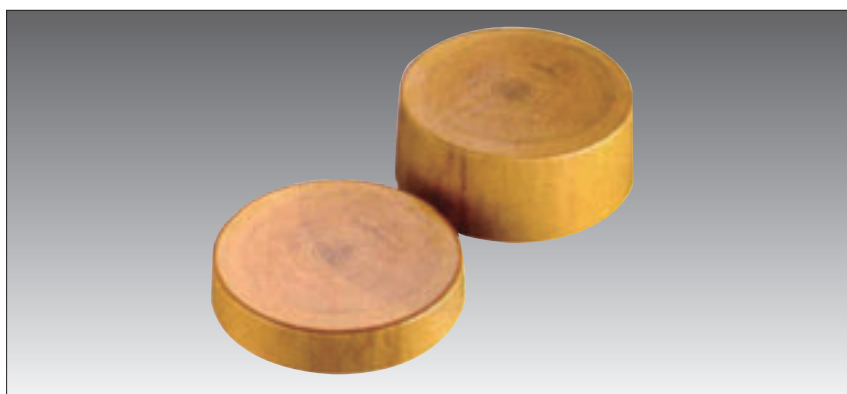
※ABS塗装



③ SOプラディスプレイ台 **B-8** 在
模様・花梨、紫檀、白雲流

規格	寸法	1個	
花梨115H	300φ×115H	¥6,400	215-1501
花梨80H	300φ×80H	¥7,200	215-1502
花梨50H	300φ×50H	¥7,200	215-1503
紫檀115H	300φ×115H	¥8,400	215-1511
紫檀80H	300φ×80H	¥9,200	215-1512
紫檀50H	300φ×50H	¥9,200	215-1513
白雲流115H	300φ×115H	¥6,800	215-1521
白雲流80H	300φ×80H	¥7,600	215-1522
白雲流50H	300φ×50H	¥7,600	215-1523

※メラミン樹脂



④ リアルログテーブル **H-3** 直

規格	寸法	1個	
2505	250φ×50H	¥5,120	215-1905
2510	250φ×100H	¥5,560	215-1910

※メラミン樹脂



⑤ 年輪盛台 **A-4** 直

規格	寸法	1個	
大	330×315×38	¥6,500	215-1930
中	290×282×34	¥5,300	215-1925
小	240×235×29	¥3,200	215-1921

※メラミン樹脂

別注可



① 自然風桧盛台 C-2 要納確

規格	寸法	1枚	
4尺	1210×400×30	¥45,000	425-1684
3尺	905×400×30	¥36,000	425-1683
2尺	600×400×30	¥25,000	425-1682

別注可



② 自然風桧足付盛台 C-12 要納確 (木の厚み30mm)

規格	寸法	1台	
4尺	1215×400×80	¥60,000	425-1694
3尺	910×400×80	¥48,000	425-1693
2尺	605×400×80	¥36,000	425-1692

※①、②は丸太の外側面をそのまま使用している盛台のため寸法にバラツキがあります(クリア塗装)



③ 檜節付盛り台 C-7 直 要納確

規格	寸法	1台	
1.5尺	455×300×80	¥25,000	425-0215
2尺	605×300×80	¥31,000	425-0220
3尺	910×300×80	¥42,000	425-0230
4尺	1210×300×80	¥55,000	425-0240

※1枚物の檜板を使用しています
天然素材のため寸法に誤差があります
木の厚みは30mm、ウレタン塗装仕上げです

別注対応致します



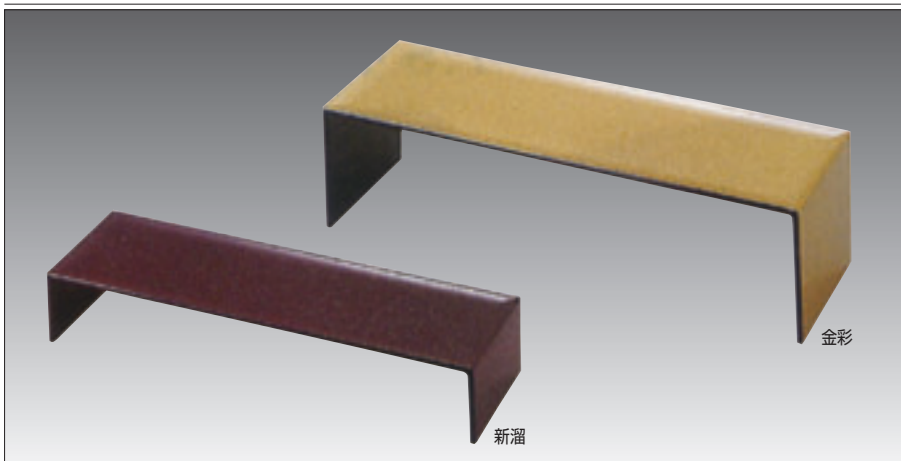
別注可

④ 丸太ディスプレイ台 C-12 直 / ウレタン塗装

規格	寸法	1台	
小50	約180φ×50	¥ 5,400	214-0050
小100	約180φ×100	¥ 7,800	214-0100
大50	約250φ×50	¥ 6,200	214-1050
大100	約250φ×100	¥ 9,200	214-1100
大150	約250φ×150	¥11,600	214-0150
特大50	約300φ×50	¥ 9,200	214-5050
特大100	約300φ×100	¥13,000	214-5100
特大150	約300φ×150	¥17,000	214-5150

天然木のため、寸法にバラツキがあります

※カビ防止のためウレタン加工を強めに塗布しています



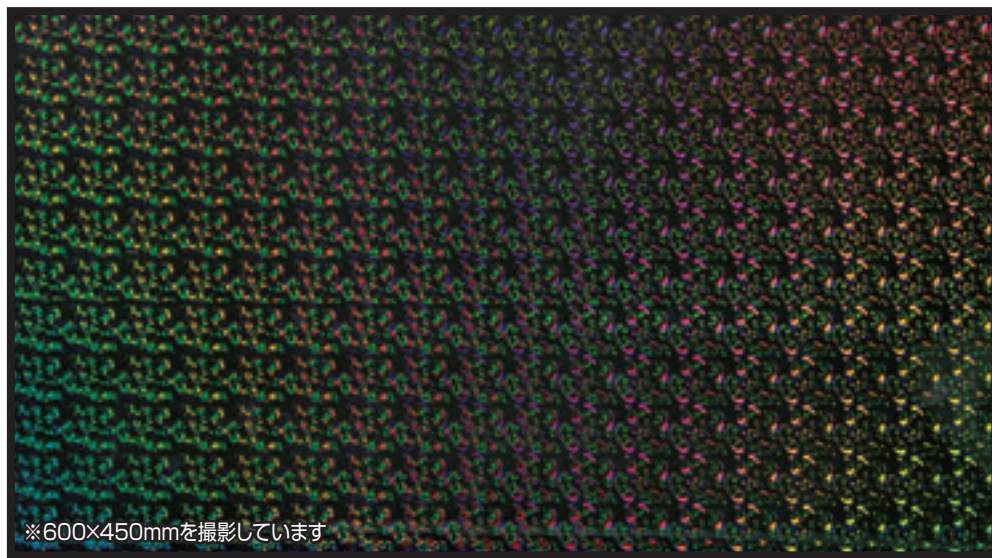
⑤ 二代橋盛器 B-6 直 / ABS樹脂

規格	寸法	1個	
新溜265	265×80×50	¥2,000	425-2026
新溜300	296×90×85	¥2,750	425-2030
金彩265	265×80×50	¥2,800	425-2126
金彩300	296×90×85	¥3,600	425-2130

金彩

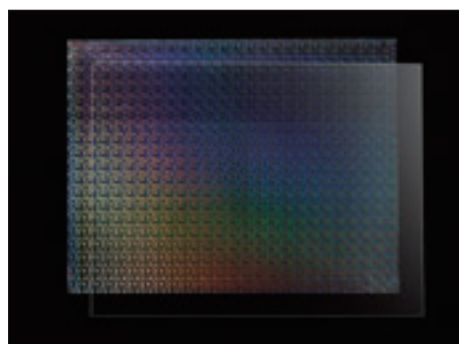
新溜

- ① GSエコ・ホログラム
B-3 缶
 材質/PET 0.3mm
 寸法・1220×915
 1枚・¥5,200 113-3000

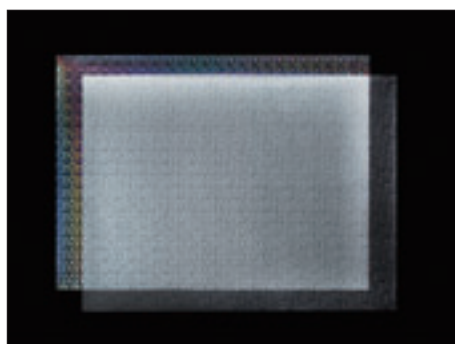


※600×450mmを撮影しています

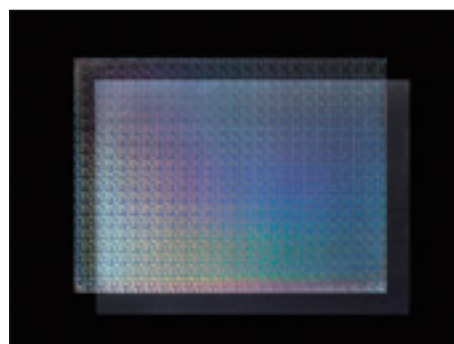
※セット写真例②~⑪



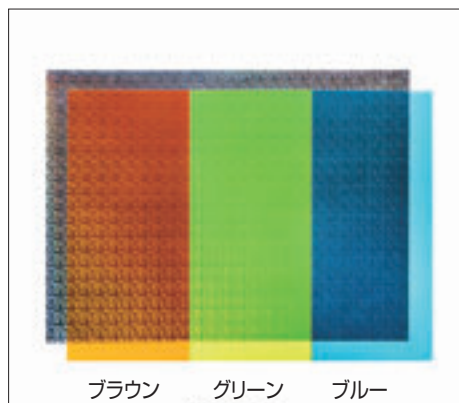
② アクリル1.5mm透明板(P11参照)



③ ざざ波シート(P15参照)

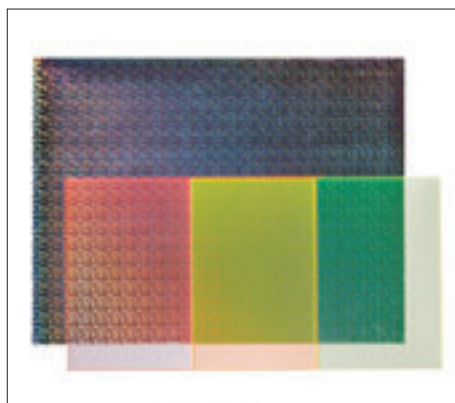


④ 透明シート1.5mm(P13参照)



ブラウン グリーン ブルー

⑤ カビロンプレート1mm(P271参照)



⑥ サテライトプレート2mm(P271参照)



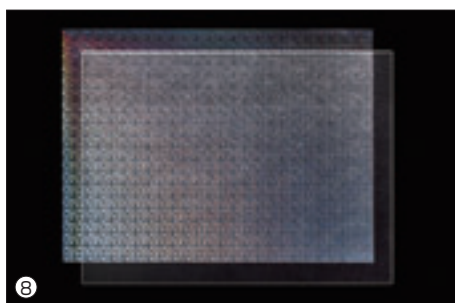
⑦ サテライトシート1mm(P15参照)

⑧ かすみ透明平板(P269参照)

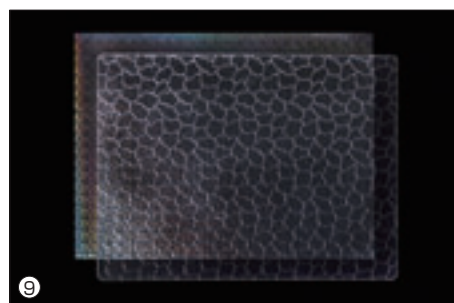
⑨ サンガーランド-G-170 アイスリーフ
(P270参照)

⑩ サンガーランド-G-172 モザイク
(P271参照)

⑪ サンガーランド-G-140 プラント
(P272参照)



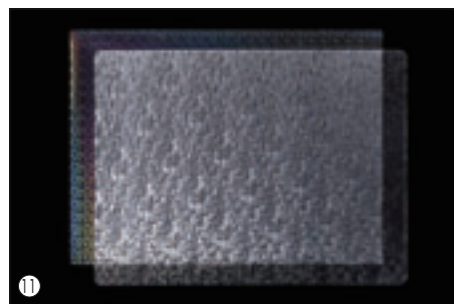
⑧



⑨

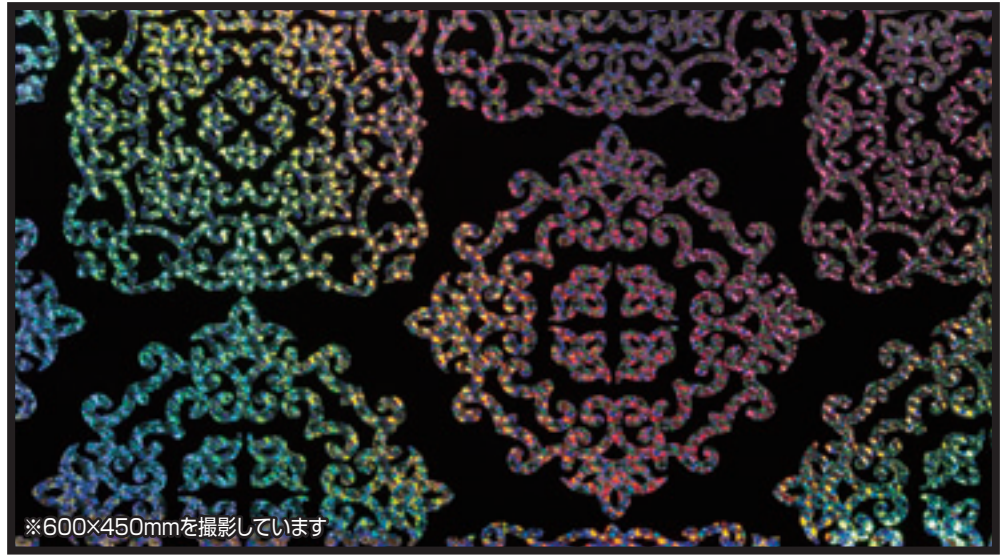


⑩

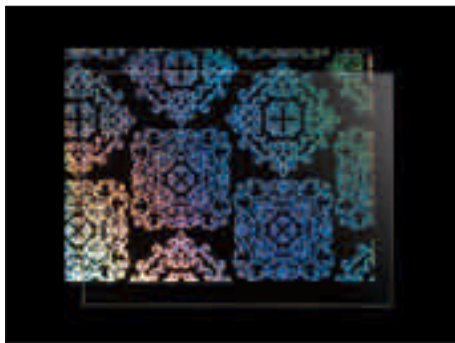


⑪

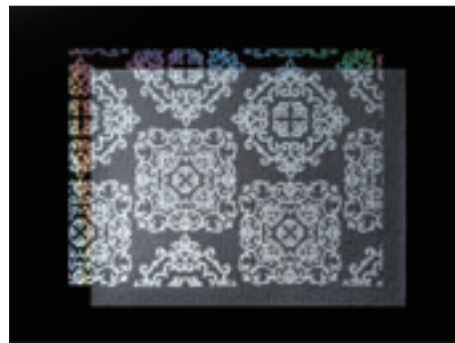
- ① GSエコ・ホロラデン黒
B-3 左
 材質/PET 0.3mm
 寸法・1220×915
 1枚・¥5,200 113-3010



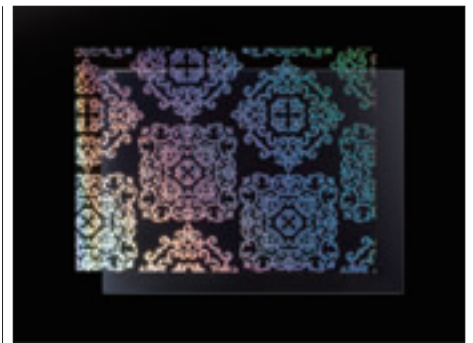
※セット写真例②～⑪



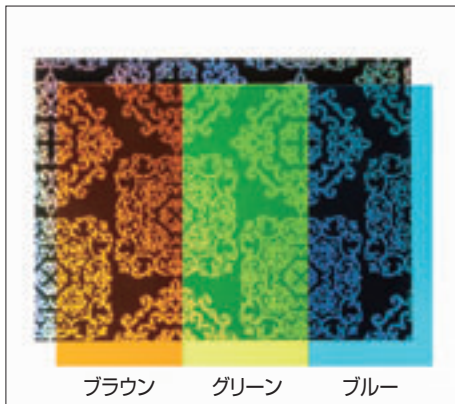
② アクリル1.5mm透明板(P11参照)



③ さざ波シート(P15参照)



④ 透明シート1.5mm(P13参照)



⑤ カビロンプレート1mm(P271参照)

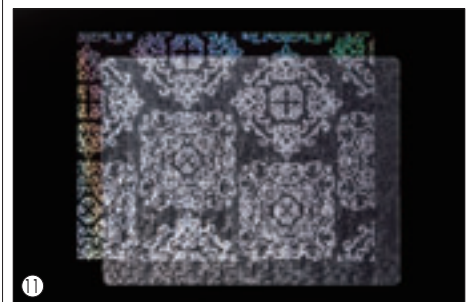


⑥ サテライトプレート2mm(P271参照)



⑦ サテライトシート1mm(P15参照)

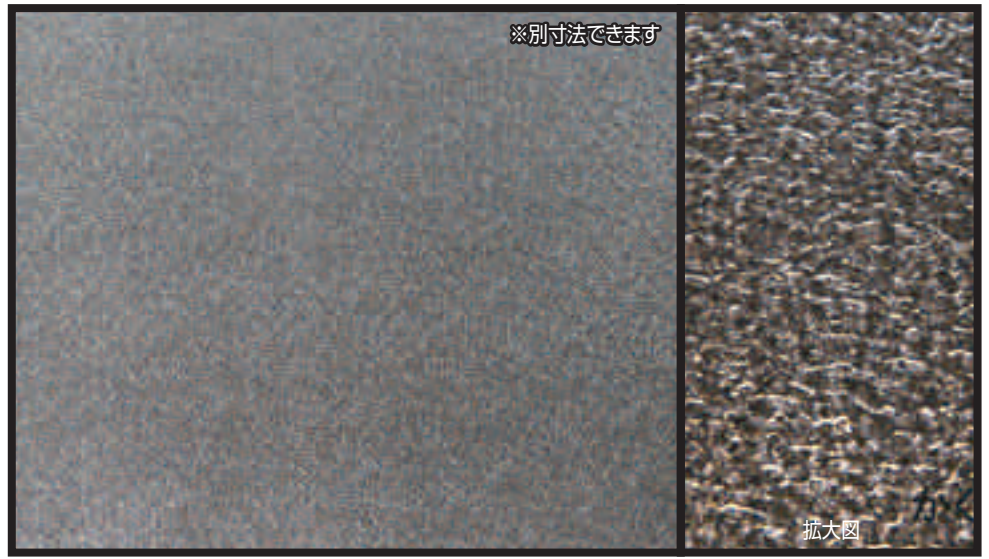
- ⑧ かすみ透明平板(P269参照)
- ⑨ サンガーランド・G-170 アイスリーフ (P270参照)
- ⑩ サンガーランド・G-172 モザイク (P271参照)
- ⑪ サンガーランド・G-140 プラント (P272参照)



① かすみ透明平板 C-5 納4
材質/アクリル 3mm

規格	寸法	1枚	
#6045	605×450	¥ 4,200	113-3102
#9030	910×300	¥ 4,200	113-3111
#9045	910×450	¥ 5,800	113-3112
#9075	910×750	¥11,400	113-3113
#12030	1215×300	¥ 6,200	113-3116
#12045	1215×450	¥ 8,700	113-3117
#12075	1215×750	¥17,000	113-3119

※別寸法できます



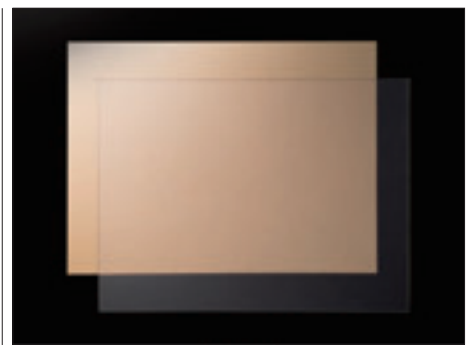
※セット写真例②～⑦



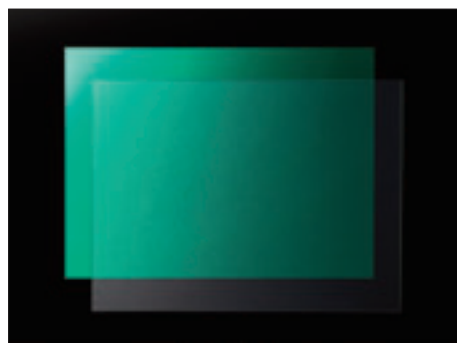
② シルバーミラーシート(P12参照)



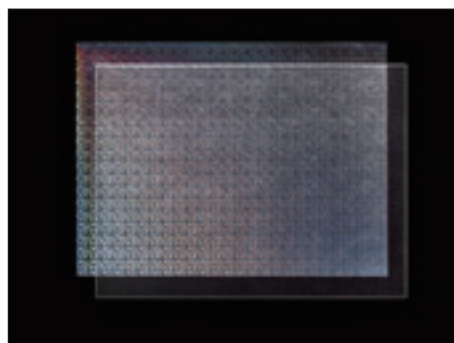
③ マリンブルーミラーシート(P12参照)



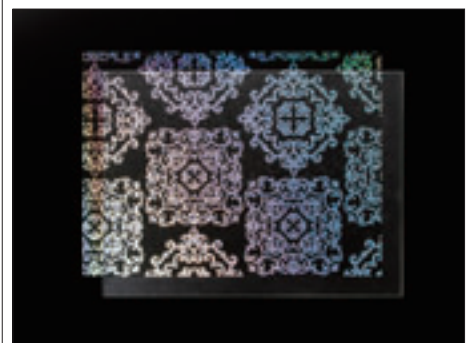
④ ゴールドマットミラーG-900(P12・P270参照)



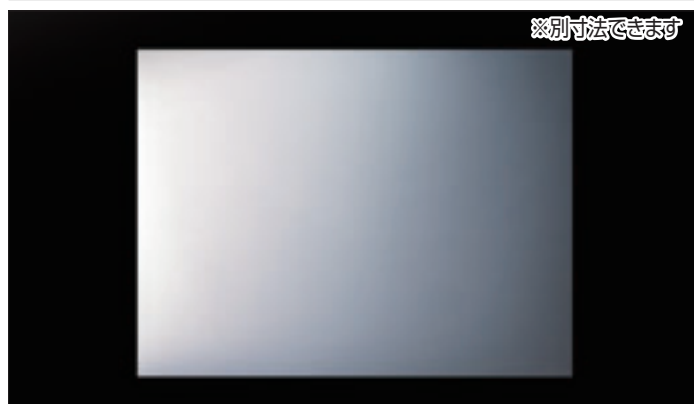
⑤ グリーンミラーシートS-102(P270参照)



⑥ GSEコ・ホログラム(P2参照)



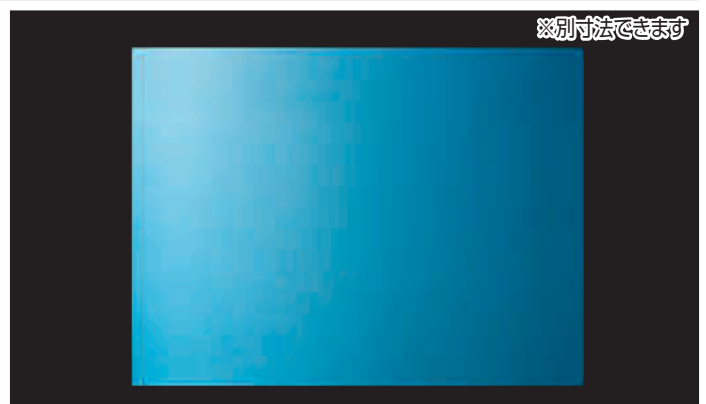
⑦ GSEコ・ホロラデン黒(P2参照)



⑧ シルバーミラーシート0.5mm C-7 納2 / 材質:PVC

規格	寸法	1枚	
#6045	605×450	¥2,200	112-2164
#9030	910×300	¥2,300	112-2193
#9045	910×450	¥3,200	112-2194
#9075	910×750	¥6,500	112-2197
#12030	1215×300	¥3,500	112-2123
#12045	1215×450	¥4,900	112-2124
#12075	1215×750	¥9,800	112-2127

※別寸法できます



⑨ マリンブルーミラーシート0.5mm E-5 納2 / 材質:PVC

規格	寸法	1枚	
#6045	605×450	¥ 2,800	113-4002
#9030	910×300	¥ 2,800	113-4011
#9045	910×450	¥ 4,200	113-4012
#9075	910×750	¥ 8,200	113-4014
#12030	1215×300	¥ 4,500	113-4016
#12045	1215×450	¥ 6,700	113-4017
#12075	1215×750	¥13,200	113-4019

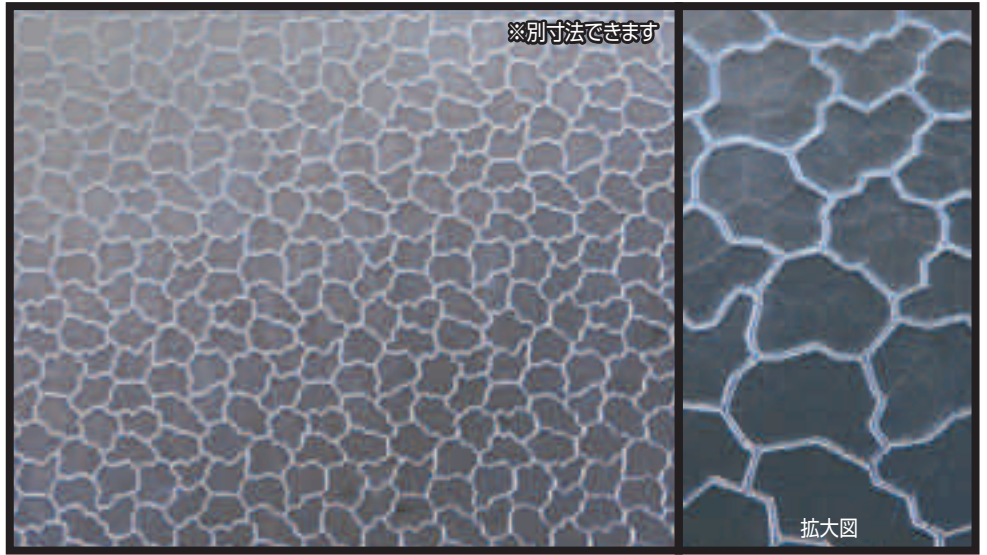
※別寸法できます

① サンガーランド・G-170 アイスリーフ

C-5 納4 材質/PS樹脂 2mm

規格	寸法	1枚	
#6045	605×450	¥2,000	113-3022
#9030	910×300	¥2,000	113-3023
#9045	910×450	¥3,200	113-3024
#9075	910×750	¥5,000	113-3026
#12030	1215×300	¥2,600	113-3027
#12045	1215×450	¥3,800	113-3028
#12075	1215×750	¥7,400	113-3030

※酢酸系(レモン・みかん等)の陳列には使用できません



※セット写真例②～⑦



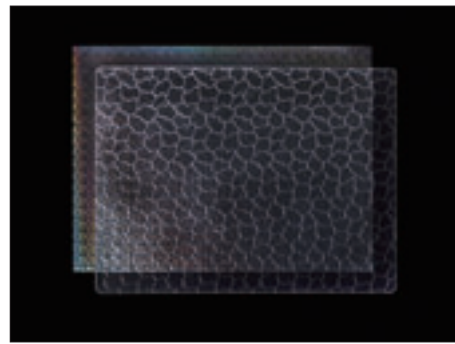
② シルバーミラーシート(P12参照)



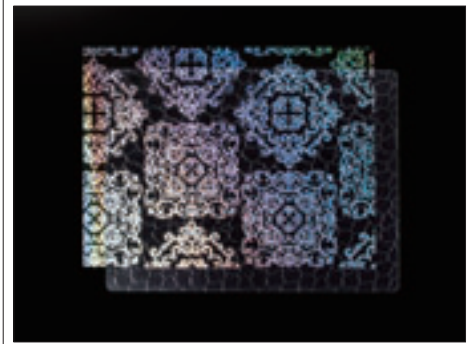
③ マリンブルーミラーシート(P12参照)



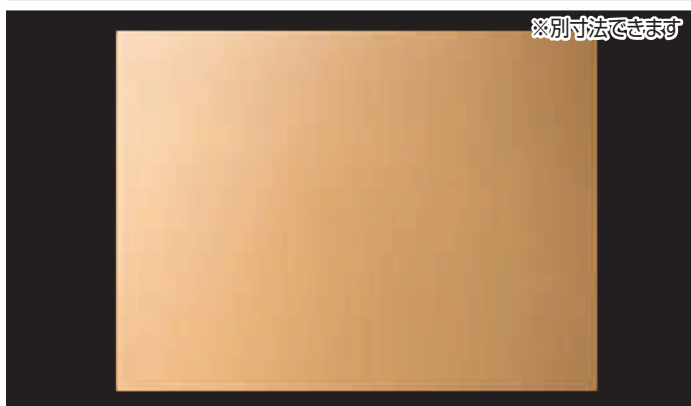
④ ゴールドマットミラー-G-900(P12・P270参照)



⑥ GSエコ・ホログラム(P2参照)



⑦ GSエコ・ホロラデン黒(P2参照)



⑧ ゴールドマットミラー-G-900 C-7 納2 /材質・PVC 0.5mm

規格	寸法	1枚	
#6045	605×450	¥2,000	113-4021
#9030	910×300	¥2,000	113-4022
#9045	910×450	¥3,000	113-4023
#9075	910×750	¥6,000	113-4025
#12030	1215×300	¥3,000	113-4026
#12045	1215×450	¥4,500	113-4027
#12075	1215×750	¥9,000	113-4029

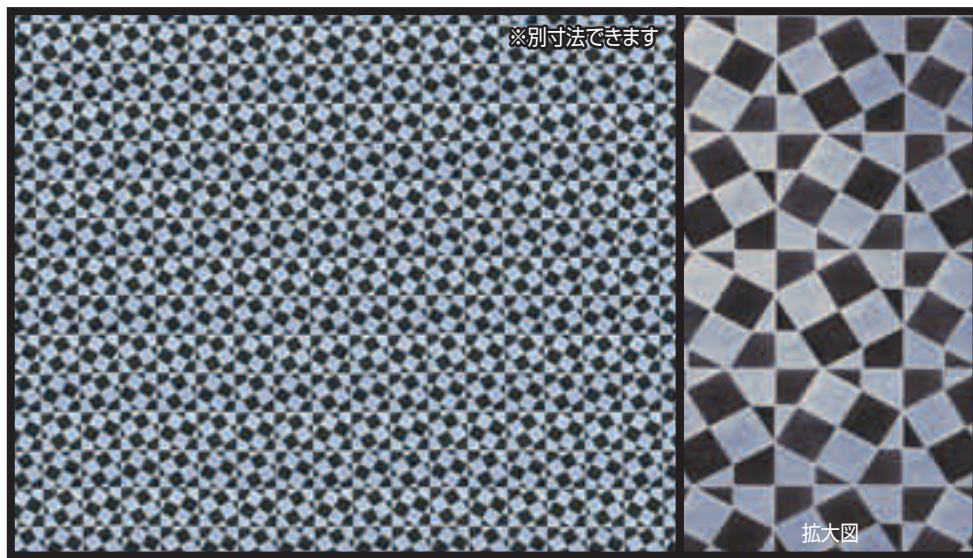
※別寸法できます

① サンガーランド・G-172 モザイク

C-5 納4 材質/PS樹脂 2mm

規格	寸法	1枚	
#6045	605×450	¥2,000	113-3032
#9030	910×300	¥2,000	113-3033
#9045	910×450	¥3,200	113-3034
#9075	910×750	¥5,000	113-3036
#12030	1215×300	¥2,600	113-3037
#12045	1215×450	¥3,800	113-3038
#12075	1215×750	¥7,400	113-3040

※酢酸系(レモン・みかん等)の陳列には使用できません



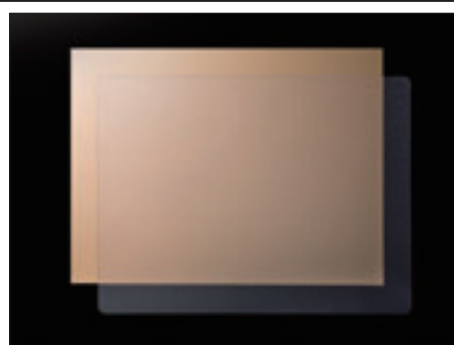
※セット写真例②~⑦



② シルバーミラーシート(P12参照)



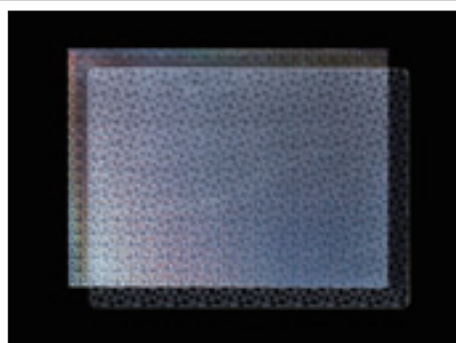
③ マリンブルーミラーシート(P12参照)



④ ゴールドマットミラーG-900(P12参照)



⑤ グリーンミラーシートS-102(P270参照)



⑥ GSECO・ホログラム(P2参照)



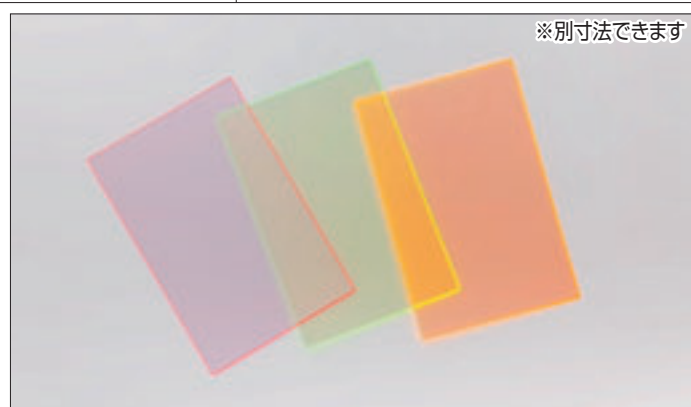
⑦ GSECO・ホロラデン黒(P2参照)



⑧ カarbonプレート C-5 納4 /材質:PVC 1mm

規格	寸法	1枚	
#6045	605×450	¥2,000	113-3121
#9030	910×300	¥2,000	113-3122
#9045	910×450	¥2,600	113-3123
#9075	910×750	¥4,700	113-3125
#12030	1215×300	¥2,700	113-3126
#12045	1215×450	¥3,700	113-3127
#12075	1215×750	¥7,000	113-3129

色・グリーン、ブルー、Yブラウン ※別寸法できます



⑨ サテライトプレート C-5 納3 /材質:アクリル 2mm

規格	寸法	1枚	
#6045	605×450	¥2,500	113-3131
#9030	910×300	¥2,500	113-3132
#9045	910×450	¥3,600	113-3133
#9075	910×750	¥7,000	113-3135
#12030	1215×300	¥3,400	113-3136
#12045	1215×450	¥4,900	113-3137
#12075	1215×750	¥9,600	113-3139

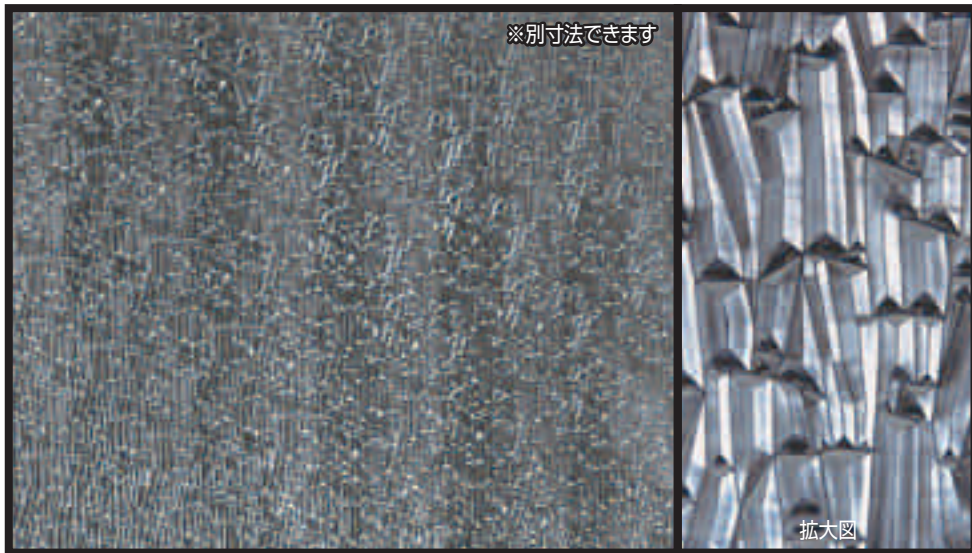
※別寸法できます

① サンガード・G-140 プラント

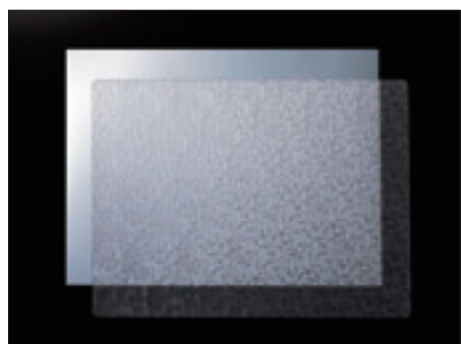
C-5 納4 材質/PS樹脂 2.6mm

規格	寸法	1枚	
#6045	605×450	¥2,200	113-3042
#9030	910×300	¥2,200	113-3043
#9045	910×450	¥3,300	113-3044
#9075	910×750	¥6,200	113-3046
#12030	1215×300	¥3,200	113-3047
#12045	1215×450	¥4,600	113-3048
#12075	1215×750	¥8,800	113-3050

※酢酸系(レモン・みかん等)の陳列には使用できません



※セット写真例②～⑦



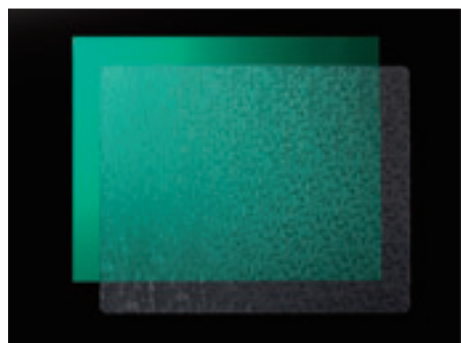
② シルバーミラーシート(P12参照)



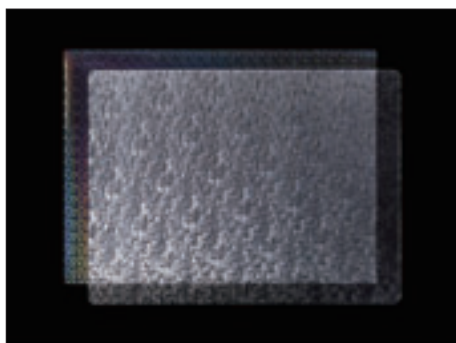
③ マリンブルーミラーシート(P12参照)



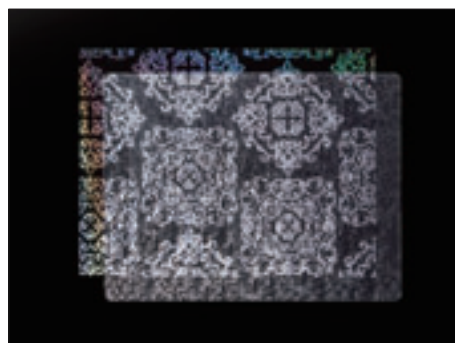
④ ゴールドマットミラーG-900(P12参照)



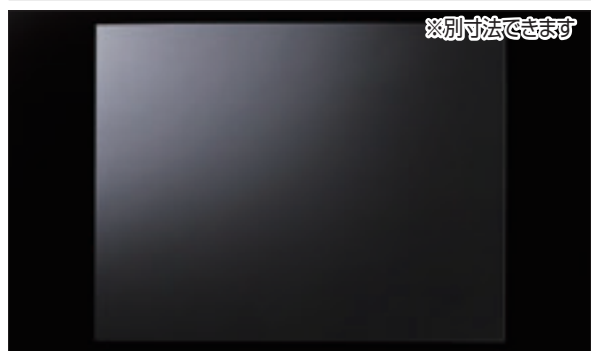
⑤ グリーンミラーシートS-102(P270参照)



⑥ GSEコ・ホログラム(P2参照)



⑦ GSEコ・ホロラデン黒(P2参照)



⑧ アクリル1.5t透明平板 C-7 納3

規格	寸法	1枚	
#6030	600×300	¥ 920	112-3863
#6045	600×450	¥1,300	112-3864
#6075	600×750	¥2,440	112-3867
#9030	900×300	¥1,400	112-3893
#9045	900×450	¥1,950	112-3894
#9075	900×750	¥3,700	112-3897
#12030	1200×300	¥1,840	112-3823
#12045	1200×450	¥2,620	112-3824
#12075	1200×750	¥4,920	112-3827
#18090	1800×900	¥6,400	112-3889

※別寸法できます



⑨ 透明シート1.5mm C-7 納2

規格	寸法	1枚	
#6045	605×450	¥1,400	113-3301
#9030	910×300	¥1,400	113-3302
#9045	910×450	¥1,980	113-3303
#9075	910×750	¥3,160	113-3305
#12030	1215×300	¥1,900	113-3306
#12045	1215×450	¥2,700	113-3307
#12075	1215×750	¥5,100	113-3309

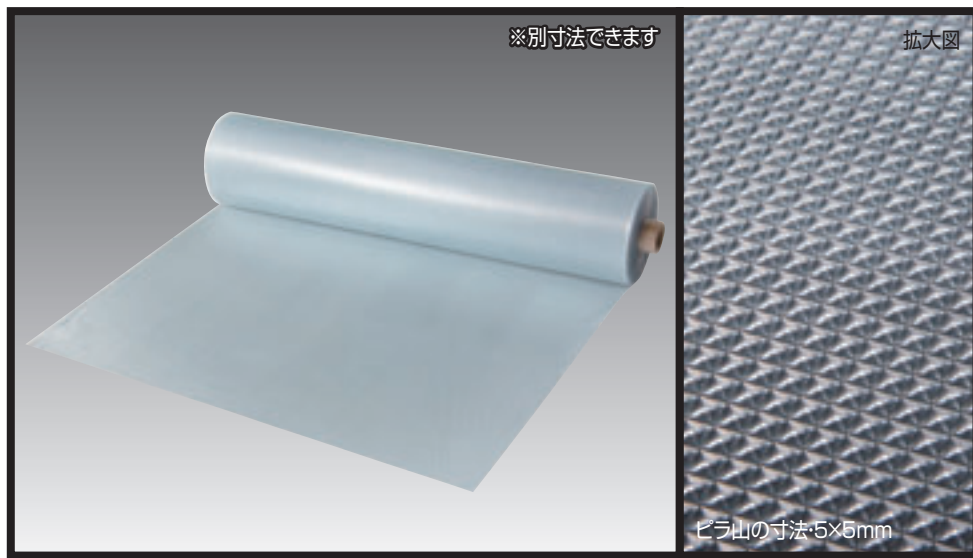
※別寸法できます

① 透明ピラシート **C-7** 在

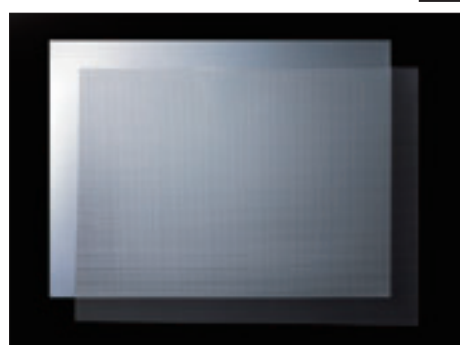
材質/PVC 1.4mm
 寸法:920×20m
 1本 ¥44,000 **113-3051**
 切売り
 m当り ¥ 2,500 **113-3055**

規格	寸法	1枚	
#6045	605×450	¥ 900	113-3061
#9030	910×300	¥ 900	113-3062
#9045	910×450	¥1,360	113-3063
#9075	910×750	¥2,500	113-3065
#12030	1215×300	¥1,300	113-3066
#12045	1215×450	¥1,800	113-3067
#12075	1215×750	¥3,300	113-3069

※別寸法できます



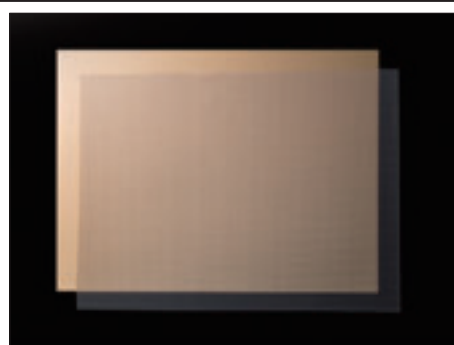
※セット写真例②~⑦



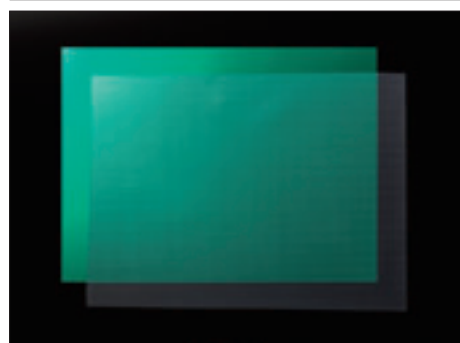
② シルバーミラーシート(P12参照)



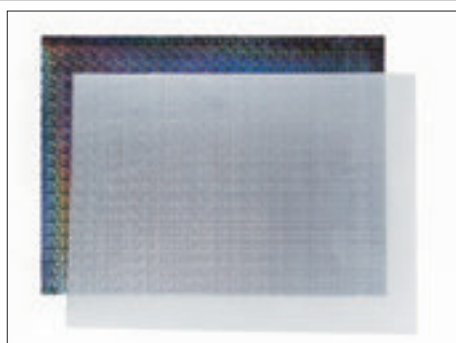
③ マリンブルーミラーシート(P12参照)



④ ゴールドマットミラー-G-900(P12参照)



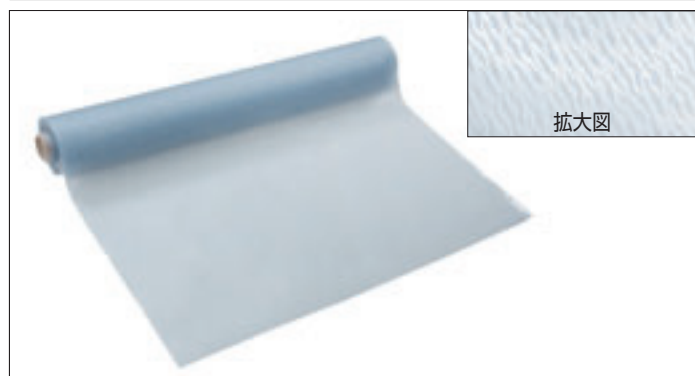
⑤ グリーンミラーシートS-102(P270参照)



⑥ GSEコ・ホログラム(P2参照)



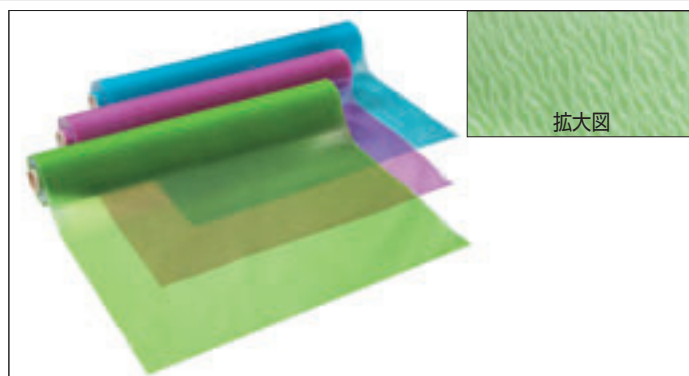
⑦ GSEコ・ホロラデン黒(P2参照)



⑧ さざ波シート **C-7** 在 材質/PVC 1mm
 寸法:920×10m 1本 ¥28,000 **113-0201**
 切売り m当り ¥ 3,300 **113-0205**

規格	寸法	1枚	
#6045	605×450	¥1,240	113-3311
#9030	910×300	¥1,240	113-3312
#9045	910×450	¥1,720	113-3313
#9075	910×750	¥3,240	113-3315
#12030	1215×300	¥1,600	113-3316
#12045	1215×450	¥2,280	113-3317
#12075	1215×750	¥4,300	113-3319

※別寸法できます



⑨ サテライトシート **C-7** 在 材質/PVC 1mm/色・緑、ピンク、ブルー
 寸法:920×10m 1本 ¥34,000 **113-0211**
 切売り m当り ¥ 4,000 **113-0215**

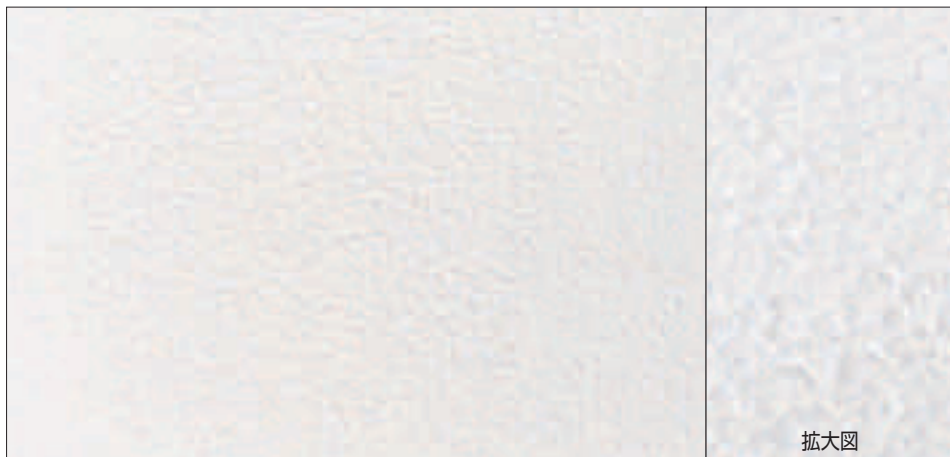
規格	寸法	1枚	
#6045	605×450	¥1,440	113-3321
#9030	910×300	¥1,440	113-3322
#9045	910×450	¥2,060	113-3323
#9075	910×750	¥3,900	113-3325
#12030	1215×300	¥1,900	113-3326
#12045	1215×450	¥2,700	113-3327
#12075	1215×750	¥5,140	113-3329

※別寸法できます

① メガシート・ホワイトアクア
C-5 要納確 材質/ABS 1mm

規格	寸法	1枚	
#6045	608×450	¥ 6,400	113-3401
#6085	608×850	¥12,800	113-3403
#9045	910×450	¥ 9,200	113-3404
#9085	910×850	¥19,000	113-3406

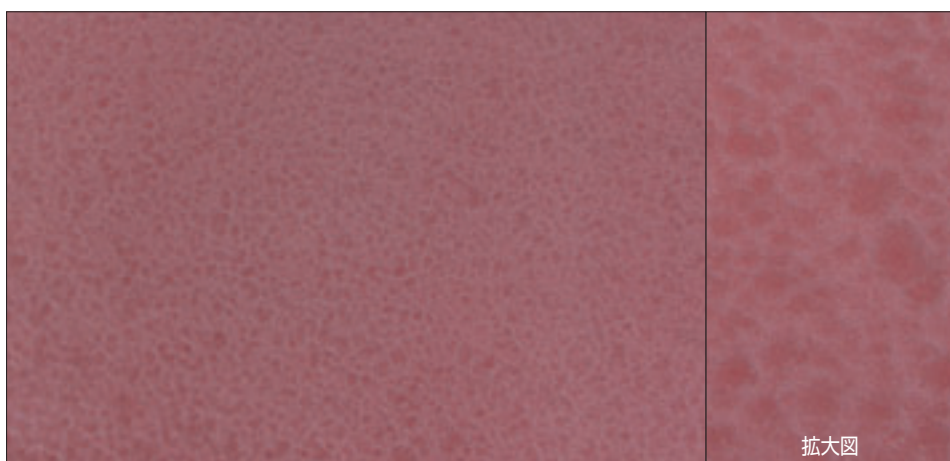
※①～④は別寸法できます
 最大寸法は910×900です



※①～④のアクアメガシートは模様・色彩・立体感等の良さが写真では正確にお伝えすることが出来ません。是非共実物をご覧(ご請求)下さい

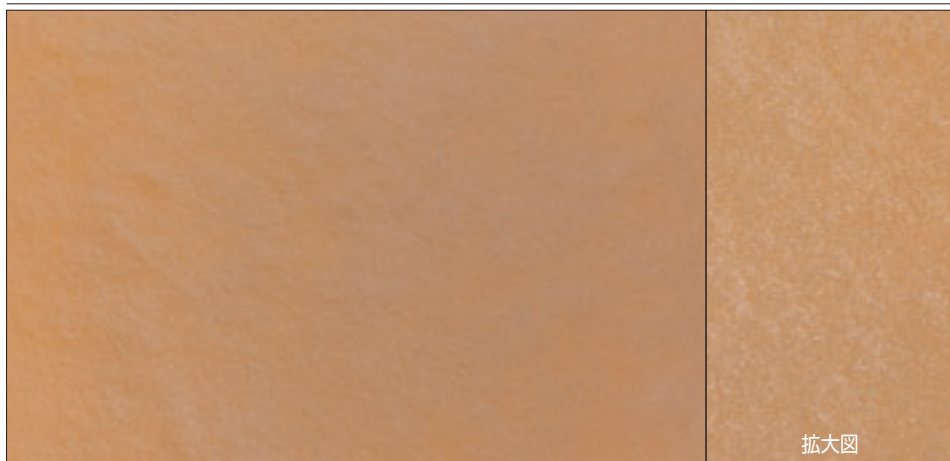
② メガシート・ピンクアクア
C-5 要納確 材質/ABS 1mm

規格	寸法	1枚	
#6045	608×450	¥ 6,400	113-3411
#6085	608×850	¥12,800	113-3413
#9045	910×450	¥ 9,200	113-3414
#9085	910×850	¥19,000	113-3416



③ メガシート・ベージュアクア
C-5 要納確 材質/ABS 1mm

規格	寸法	1枚	
#6045	608×450	¥ 6,000	113-3431
#6085	608×850	¥12,000	113-3433
#9045	910×450	¥ 8,800	113-3434
#9085	910×850	¥18,000	113-3436

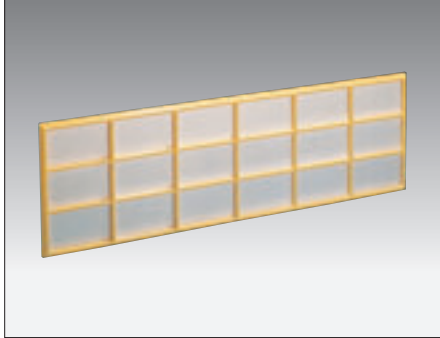


④ メガシート・ゴールド雲流
C-5 要納確 材質/ABS 1mm

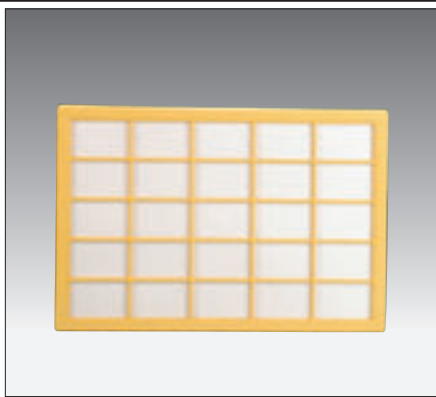
規格	寸法	1枚	
#6045	608×450	¥ 6,400	113-3441
#6085	608×850	¥12,800	113-3443
#9045	910×450	¥ 9,200	113-3444
#9085	910×850	¥19,000	113-3446



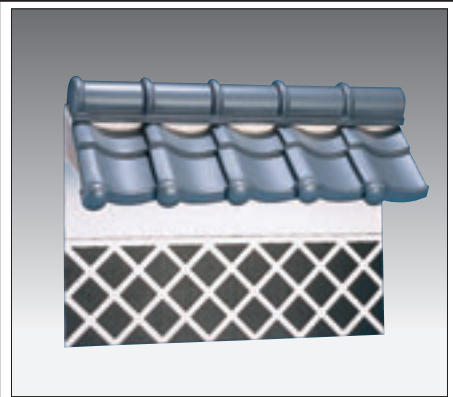
装飾用パネル／PVC製



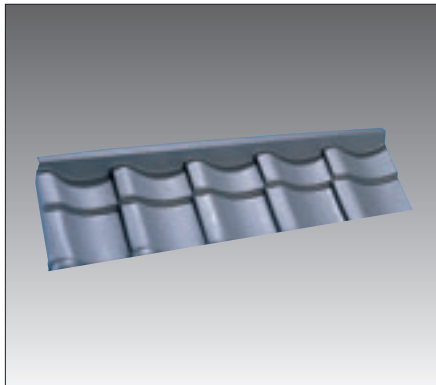
① PP障子小 E-17 在
寸法・860×280
1枚 ¥6,700 421-3602



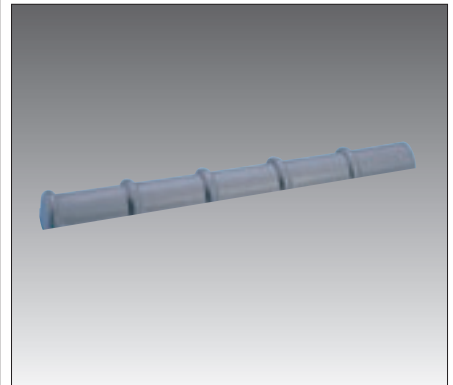
② PP障子大 E-17 在
寸法・860×580×20
1枚 ¥13,200 421-3604



③ 米倉ハーフセット E-17 在
寸法・850×660×300
1枚 ¥24,800 421-3510



⑤ 土塀瓦 E-17 在
寸法・850×270×60
1枚 ¥5,200 421-3521



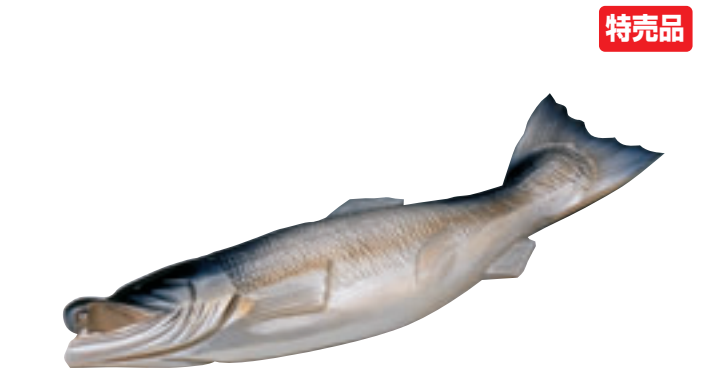
⑥ 棟瓦 E-17 在
寸法・850×120×80
1枚 ¥3,800 421-3522



特売品

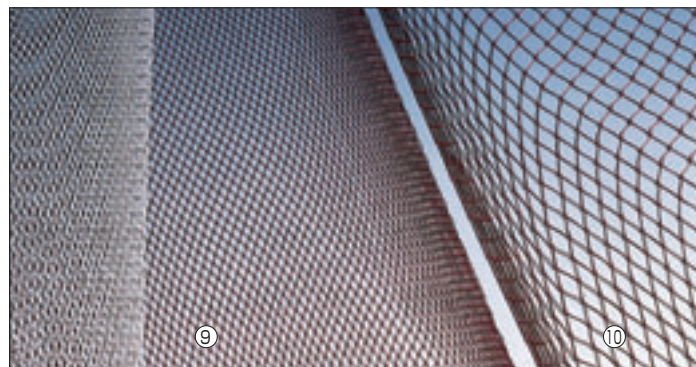
⑦ 鮭看板 H-7 在

規格	寸法	1枚	
3尺	900×290×80	¥7,000	421-2853



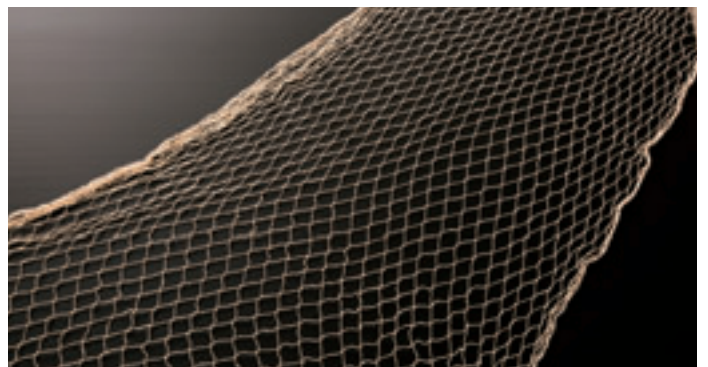
特売品

⑧ 木彫鮭半身 H-7 在
長さ・600 / 1個 ¥6,000 423-1305



⑨ 魚網 小(10×10ピッチ) E-7 在
寸法・巾1200 / 色・茶、白
m当り¥1,800 423-4502
材質 / ナイロン樹脂

⑩ 魚網 大(25×25ピッチ) E-7 在
寸法・巾2m / 色・茶のみ
m当り¥2,000 423-4504
材質 / ナイロン樹脂



⑪ カラーネット(30×30ピッチ) E-7 在
寸法・1200×4m / 色・白
1枚¥2,300 423-4576
材質 / 綿



① さざえ **E-10 納7**
寸法・約80φ/天然
1個 ¥1,600 [423-1350](#)



② あわび **E-10 左**
左右・100/天然
1個 ¥1,600 [423-1351](#)



③ カニ **E-10 直** /プラスチック製
大・左右340/1個 ¥2,200 [423-1314](#)
小・左右200/1個 ¥1,500 [423-1312](#)



④ ヤシの実 **E-10 直**
寸法・長さ150~250/天然
1個 ¥3,000 [425-2140](#)



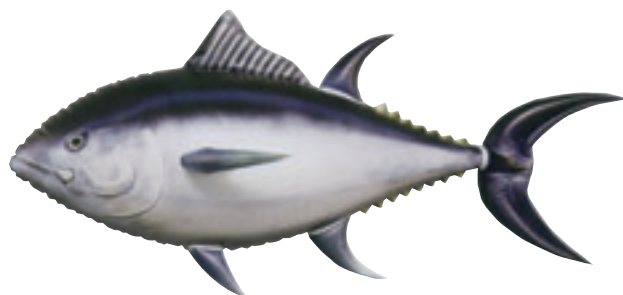
⑤ イカリ **E-10 直**
寸法・345×400×50/紙製
1個 ¥6,400 [425-2150](#)



⑥ 伊勢エビ小
長さ170/1個 ¥1,200 [423-1322](#)



⑦ エア-POPブリ **E-10 直** /PVC
寸法・1150×320×厚み330
1個 ¥74,000 [425-2200](#)



⑧ エア-POPマグロ **E-10 左** /PVC
寸法・1200×600×厚み600
1個 ¥16,000 [425-2300](#)



⑨ ABS盛込舟梨地波 **B-6 直** /アミ付

規格	寸法	1台	
2尺3寸	680×238×210	¥25,900	423-4323
2尺7寸	815×284×245	¥31,300	423-4327



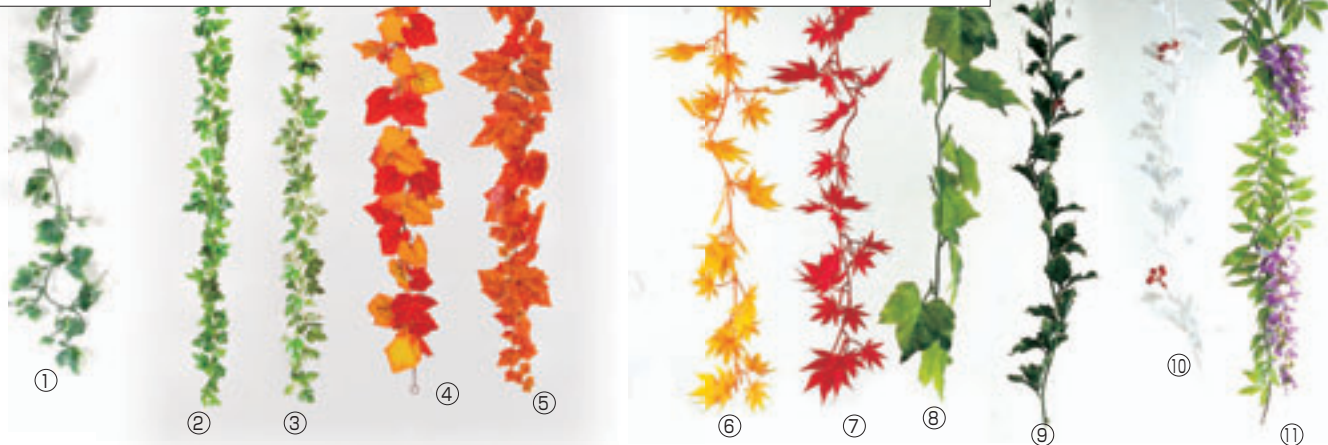
⑩ ねずこ料理舟(アミナシ) **E-9 直** /木製

規格	寸法	1台	
尺8寸	長さ540	¥19,000	423-4218
2尺	650	¥21,000	423-4220
2尺5寸	750	¥24,000	423-4225
3尺	900	¥30,000	423-4230
3尺5寸	1050	¥40,000	423-4235



⑪ 白木料理舟(アミ付) **E-16 直 納4** /木製

規格	寸法	1台	
2尺	長さ650	¥26,000	423-4120
2尺5寸	780	¥30,000	423-4125
3尺	900	¥36,000	423-4130
3尺5寸	1050	¥48,000	423-4135
5尺	1500	¥142,000	423-4150
6尺	1800	¥212,000	423-4160

ガーランド(プラスチック製) C-10 直 納5 (①のみ在庫・単位1本) / 寸法・長さ1800


- | | | | | | | | | |
|-----------------|--------|----------|-------------------|--------|----------|---------------|--------|----------|
| ① グレープガーランドG | ¥ 780 | 423-6107 | ⑤ ガーランド3140-OR | ¥2,200 | 425-3140 | ⑨ ヒイラギガーランドG | ¥ 960 | 423-6127 |
| ② ガーランド0106-G | ¥1,260 | 425-2106 | ⑥ モミジガーランドY | ¥1,640 | 423-6115 | ⑩ ヒイラギガーランドW | ¥ 960 | 423-6123 |
| ③ ガーランド0106-G/W | ¥1,260 | 425-3106 | ⑦ モミジガーランドR | ¥1,640 | 423-6118 | ⑪ フジフラワーガーランド | ¥3,400 | 423-6130 |
| ④ ガーランド3031 | ¥2,480 | 425-3031 | ⑧ ジャイアントグレープガーランド | ¥1,760 | 423-6120 | | | |

ガーランド(プラスチック製) C-10 直 納5 / 寸法・長さ1800 / 単位・1本


- | | | | | | |
|-----------------|--------|----------|------------------|--------|----------|
| ⑫ ポトスガーランド | ¥1,280 | 424-1046 | ⑮ メッシュリーフガーランドG | 受注生産品 | |
| ⑬ フィロデンドロンガーランド | ¥1,800 | 424-1057 | ⑯ メッシュリーフガーランドOR | ¥1,400 | 424-3422 |
| ⑭ パンブーガーランド | ¥1,520 | 424-1053 | ⑰ ニューアイビーガーランドG | ¥1,360 | 424-1056 |

ガーランド(布製) C-3 在 / 寸法・長さ1800 / 単位・1本


- | | | | | | | | | |
|-----------------|--------|----------|------------------|--------|----------|----------------|--------|----------|
| ⑳ ミックスリーフガーランド | ¥2,400 | 425-1711 | ㉔ ミニポトスガーランド | ¥1,140 | 425-1725 | ㉗ 布アイビーガーランド | ¥2,100 | 425-1741 |
| ㉑ フレッシュポトスガーランド | ¥2,560 | 425-3080 | ㉕ ミニアイビーガーランド | ¥1,140 | 425-1731 | ㉘ DXポトスガーランド | ¥2,100 | 425-1745 |
| ㉒ スプリットフィロガーランド | ¥2,400 | 425-1721 | ㉖ スプリングアイビーガーランド | ¥2,100 | 425-1735 | ㉙ フロストポテトガーランド | ¥2,300 | 425-1750 |

フルーツストーリーリング(プラスチック製) C-10 在 / 寸法・長さ約550 / 単位・1本



- | | | |
|------------------------------------|---------------------------------|----------------------------------|
| ① アソートフルーツストーリーリング ¥1,900 423-6200 | ④ ふじリンゴストーリーリング ¥2,100 423-6250 | ⑦ レモンストーリーリング ¥4,400 423-6236 |
| ② バナナストーリーリング ¥1,900 423-6283 | ⑤ 国光リンゴストーリーリング ¥2,100 423-6251 | ⑧ グレープストーリーリング 紫 ¥2,200 425-1703 |
| ③ オレンジストーリーリング ¥2,100 423-6242 | ⑥ ピーチストーリーリング ¥2,300 423-6240 | グレープストーリーリング 緑 ¥2,200 425-1705 |

ベジタブルストーリーリング(プラスチック製) C-10 在 / 寸法・長さ約550 / 単位・1本







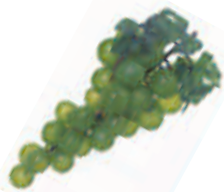


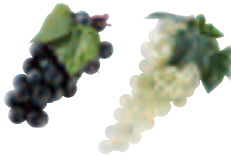




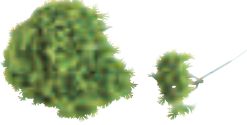







- | | | |
|-------------------------------------|-------------------------------------|-------------------------------|
| ⑨ アソートベジタブルストーリーリング ¥2,800 423-6500 | ⑫ ガーリックストーリーリング ¥3,400 423-6294 | ⑮ コーンストーリーリング ¥1,600 423-6579 |
| ⑩ トウガラシストーリーリング ¥3,000 423-6230 | ⑬ オニオンガーリックストーリーリング ¥3,400 423-6231 | |
| ⑪ チリペッパーストーリーリング ¥2,600 423-6580 | ⑭ ポテトストーリーリング ¥3,400 423-6216 | |

フラワーガーランド(布製) C-3 在 / 寸法・長さ1800 / 単位・1本



- | | | |
|------------------------------------|-------------------------------|-----------------------------------|
| ⑯ ファインローズガーランドモーブ ¥4,200 425-1751 | ⑲ 朝顔ガーランドブルー ¥1,240 425-1771 | ⑳ ハイビスカスガーランド赤 ¥2,200 425-1781 |
| ⑰ ファインローズガーランドピンク ¥4,200 425-1755 | ㉑ 朝顔ガーランドパープル ¥1,240 425-1772 | ㉒ ハイビスカスガーランドオレンジ ¥2,200 425-1782 |
| ⑱ ファインローズガーランドイエロー ¥4,200 425-1761 | ㉒ ヒマワリガーランド ¥1,960 425-1765 | ㉓ ハイビスカスガーランド黄 ¥2,200 425-1783 |

模型(プラスチック製) C-12直 納5 (在庫分は別途明記) / 単位・1個(1本)				
 <p>① サンレモン 在 長さ・90 ¥290 423-6536</p>	 <p>② SPLレモン 在 長さ・90 ¥220 425-1001</p>	 <p>③ オレンジ 在 寸法・80φ×80 ¥800 423-6510</p>	 <p>④ ライム 長さ・85 ¥680 425-1003</p>	 <p>⑤ ストロベリー 寸法・40φ ¥500 423-6538</p>
 <p>⑥ チェリー(赤・黒) 寸法・20φ ¥150 423-6512</p>	 <p>⑦ ぶどう大 緑 在 長さ・270 ¥2,900 424-1200</p>	 <p>⑧ ぶどう大 紫 在 長さ・230 ¥2,900 424-1205</p>	 <p>⑨ ぶどう中(緑・紫) 在 長さ・195 ¥1,400 423-6567</p>	 <p>⑩ ぶどう小(緑・紫) 在 長さ・185 ¥1,200 423-6568</p>
 <p>⑪ アップル 在 寸法・60φ ¥360 423-6515</p>	 <p>⑫ メロン 在 寸法・150φ×240 ¥3,700 423-6563</p>	 <p>⑬ ゴーヤ 寸法・50φ×220 ¥1,200 425-3000</p>	 <p>⑭ レモンリーフ 在 寸法・150×100 ¥80 425-1011</p>	 <p>⑮ バセリ枝ダブル 在 長さ・150 ¥260 423-6075</p>
 <p>⑯ トマト 在 寸法・70φ ¥600 423-6521</p> <p>スチロール製です</p>	 <p>⑰ ピーマン・グリーン 在 長さ・90 ¥920 423-6523</p>	 <p>⑱ ピーマン・レッド 在 長さ・90 ¥920 423-6524</p>	 <p>⑲ オニオンW 在 寸法・70φ ¥340 423-6525</p>	 <p>⑳ アボガド 寸法・60φ×95 ¥440 425-1005</p>



※食洗機対応、耐熱温度100°
食品陳列に使用できます

㉑ 耐熱レタス葉V C-12 在
寸法・130×190 / PVC製
1枚 ¥520 425-1471



㉒ レタス葉 C-12 在
寸法・130×190 / ソフトプラスチック
1枚 ¥280 423-6592



㉓ レタス株 C-12 在
寸法・最大180φ / 長さ150 / ソフトプラスチック
1枚 ¥2,700 425-1021

模型(スチロール製) C-12直 納5 / 単位・1個(1本)



① モモ 在
寸法・70φ
¥800 423-6540



② Sオレンジ 在
寸法・85φ
¥780 423-6542



③ キウイ
寸法・50φ×60
¥320 423-6544



④ リンゴ 在
寸法・75φ
¥810 423-6550



⑤ マンゴ
寸法・80φ×110
¥920 423-6551



⑥ プラム
寸法・55φ
¥240 423-6574



⑦ カキ
寸法・65φ
¥340 423-6621



⑧ Sアップル
寸法・80φ
¥800 424-1220



⑨ スターフルーツ
長さ・95
¥620 423-6623



⑩ グレープフルーツ
寸法・85φ
¥680 425-1475



⑪ スイカ
寸法・150φ×190
¥3,900 423-6565



⑫ パイナップルBR 在
寸法・210H
¥2,800 423-6571



⑬ バナナ1本 在
長さ・160
¥360 423-6083



⑭ バナナ房3本 在
長さ・180
¥1,400 425-1053



⑮ バナナ房5本 在
長さ・180
¥1,960 425-1055



⑯ バナナ房7本 在
長さ・180
¥2,800 425-1057



⑰ トウモロコシ
長さ・270
¥1,140 423-6595



⑱ トマト
寸法・70φ
¥580 423-6604



⑲ キャロット
長さ・260
¥460 423-6631



⑳ アスパラガス
長さ・230
¥280 423-6585



㉑ ナス大 在
長さ・200
¥800 423-6586



㉒ キュウリ 在
長さ・210
¥420 423-6588



㉓ ズッキーニ
長さ・240
¥620 423-6587



㉔ タマネギ 在
寸法・70φ
¥400 424-1225



㉕ ペパー
長さ・190
¥320 423-6593



㉖ ガーリック 在
寸法・70φ
¥320 423-6594



㉗ ポテト 在
寸法・55φ×105
¥380 423-6616



㉘ ピーマンL 在
寸法・75φ×100
¥660 423-6605



㉙ パンプキンS
寸法・100φ
¥1,240 423-6618



㉚ レタス玉
寸法・125φ
¥3,200 427-1290

模型 E-10 直 / 単位・1個(1セット)スはスチロール、ウはウレタンフォーム、ソフトはソフトプラスチック、プラはプラスチック製

			
① バターロール(長さ・130)／ス ¥720 423-7574	② ベーグル3個セット(寸法・90φ)／ウ 1セット ¥2,640 423-7575	③ 食パン(寸法・120×150×20)／ウ ¥900 425-1102	④ フレンチローフ(長さ・450)／ウ ¥5,200 423-7579
			
⑤ チーズ／ソフト 寸法・90×55×45 ¥1,540 425-1121	⑥ ゴーダチーズ／ソフト 寸法・200×200×100 ¥4,100 425-1122	⑦ タマゴ白／プラ 長さ・60 ¥270 425-1131	⑧ タマゴ茶／プラ 長さ・60 ¥320 425-1132
			
⑩ソーセージ／ス 長さ・150 1本 ¥140 423-7581	⑪ フレッシュビーフ／ソフト 寸法・180×95×20 ¥3,500 425-1112	⑫ ロースチキン／ソフト 寸法・220×140×90 ¥4,200 425-3100	⑬ フレッシュキャベツ／ス 寸法・210φ×150 ¥7,200 425-1161
			
	⑭ ダイコン／ス 寸法・60φ×370 ¥1,240 425-1162		

グリーンプラント E-8 直 要納確 / 鉢別売 / 明記以外布製

			
⑮ フィトニアブッシュ×9 全長・380 1本 ¥1,900 425-1301	⑯ ディーフェンバキアブッシュ 寸法・500H 1本 ¥2,100 425-1305	⑰ ポストンファン(プラスチック製) 葉の長さ・460 1本 ¥2,200 424-0460	⑱ ミニポトスブッシュ 全長・490 1本 ¥2,500 424-1460
			
⑲ フィロブッシュ×6 全長・550 1本 ¥2,500 425-1306	⑳ イングリッシュアイビーブッシュ 全長・600 1本 ¥2,760 424-1480	㉑ パセリガーデンセット E-19 直 寸法・300×300×55 / P.E 1枚 ¥2,600 425-1700	㉒ ターフマット E-19 直 寸法・300×300×55 / P.E 1枚 ¥2,600 424-0073

グラス(ドライ) C-10 直 納5



① 大麦(1束・25本入)
長さ・800
1束 ¥1,440 425-1200



② 小麦(1束・40本入)
長さ・750
1束 ¥1,280 423-7425



③ 稲穂(1束・50本入)
長さ・800
1束 ¥1,120 423-7427



④ ススキ(1束・5本入)
長さ・1100
1束 ¥1,600 423-7422



⑤ 枯ススキ(1束・50本入)
長さ・1000
1束 ¥1,500 423-7423



⑥ ピックエッグ E-10 直 /プラスチック製

規格	寸法	1個	
M	90φ×120	¥ 960	425-1141
L	110φ×150	¥1,600	425-1142
LL	150φ×200	¥2,800	425-1143



⑦ ジャンボパンプキン E-10 直 /スチロール

規格	寸法	1個	
L	250φ×230	¥ 7,800	425-4000
メガ	460φ×320	¥52,000	425-4005



トップカバー レンガ ベース

⑨ システムレンガ20型 E-10 直 /P-E

規格	寸法	1個	
トップカバー	100×200×36	¥350	425-2220
レンガ	100×200×75	¥440	425-2230
ベース	100×200×40	¥350	425-2240



⑩ ブロックディスプレイ(スチロール) E-7 直
寸法・390×190×100 / 3個単位
1個 ¥980 424-2000 / 元払・60個
色:黒



⑪ カットレンガ黒(スチロール) E-7 在
寸法・210×100×60
1個 ¥460 425-1420



⑫ ECブラウンレンガ(スチロール) E-7 在
寸法・210×100×60
1個 ¥500 425-1430



⑬ 五色石 E-7 納2
寸法・8分石 / 1袋・20Kg入
1袋 ¥4,200 423-4608



⑭ 五色石クリアー E-7 納3
寸法・8分石 / 1袋・5Kg入
1袋 ¥3,000 423-4618



⑮ 那智黒石 E-7 納2
寸法・5分石 / 1袋・20Kg入
1袋 ¥4,200 423-4615



⑯ 那智黒石クリアー E-7 納3
寸法・5分石 / 1袋・5Kg入
1袋 ¥3,000 423-4625

スプレー C-15 直 / ③ ⑫ ⑬ ⑭ ⑮ ⑯は 在



① レモンスプレー(プラスチック製)
長さ・650/¥920 425-4010



② フィカススプレー(プラスチック製)
長さ・620/¥380 425-4020



③ パンプスプレー(葉・布製)
長さ・580/¥520 425-1811



④ レザーファン(6本入)(葉・布製)
長さ・500/¥1,640 425-1816



⑤ 稲穂スプレー(プラスチック製)
長さ・740/¥640 425-1821



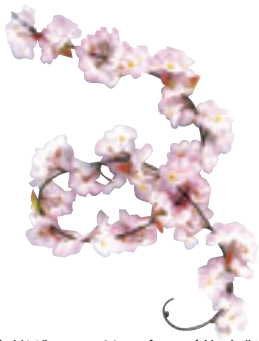
⑥ オリーブスプレー(プラスチック製)
長さ・520/¥1,300 425-1831



⑦ ヒマワリスプレー(プラスチック製)
大・長さ620/¥660 425-1826
小・長さ370/¥320 425-1828



⑧ ハイビスカススプレー(葉・布製)
色・レッド、イエロー、オレンジ、ホワイト
長さ・600/¥460 425-1841



⑨ 桜ガーランドスプレー(花・布製)
長さ・1800/¥1,460 423-1200



⑩ 桜スプレー(花・布製)
大・長さ1400/¥3,300 423-1204
中・長さ1000/¥1,500 423-1203
小・長さ 600/¥ 200 423-1202



⑫ ヒバスプレー(プラスチック製) 在
大・長さ720/¥1,240 424-1230
小・長さ320/¥ 260 424-1235



⑬ ブラ笹(プラスチック製) 在
大・長さ1000/¥1,600 423-1004
小・長さ 550/¥ 130 423-1002



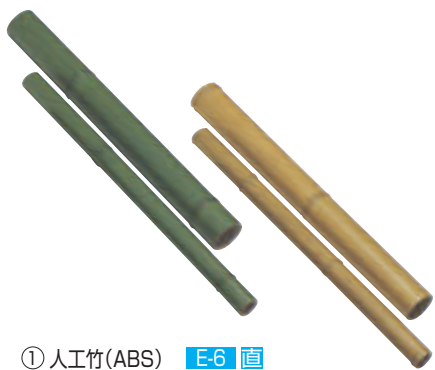
⑭ モミジスプレー(葉・布製) / 色・赤、黄 在
大・長さ1100/¥2,100 423-1234
小・長さ 630/¥ 400 423-1232



⑮ 栗スプレー(プラスチック製) 在
大・長さ900/¥4,800 423-1224
小・長さ500/¥1,100 423-1222



⑯ 柿スプレー(プラスチック製) 在
大・長さ900/¥4,800 423-1214
小・長さ500/¥1,100 423-1212



①人工竹(ABS) **E-6** 直
長さ・3660 / 青竹、枯竹

規格	1本	元払	
38φ	¥ 5,200	10本	424-0038
63φ	¥12,200	10本	424-0063



②ミニ枯葉セット **E-6** 直
※300×300mmに敷き詰めることが
できます / プラスチック製
¥2,400 **425-4050**

リーフ(明記以外プラスチック)



④ヒバ **E-17** 在 (PE)
長さ・260 / 1袋(50枚入)
1袋 ¥1,850 **423-1050**



⑤忍草 **E-17** 在 (PE)
長さ・480 / 1袋(10枚入)
1袋 ¥1,300 **423-1010**



⑥熊笹 **E-17** 在 (PE)
長さ・200 / 1袋(50枚入)
1袋 ¥2,200 **423-1030**



⑦バナナリーフ(葉・布) **E-19** 直 納5
中・長さ1000 / 1枚 ¥1,520 **423-1083**
小・長さ 720 / 1枚 ¥ 700 **423-1082**



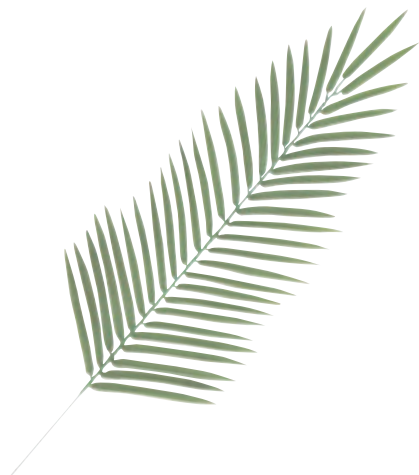
⑧バンブーリーフ・グリーン **E-17** 在 (葉・布製)
長さ・210 1本 ¥24 **425-1861**



⑨バンブーリーフ・G/W **E-17** 在 (葉・布製)
長さ・210 1本 ¥24 **425-1862**



⑩SOヒバ **E-17** 在 (PE)
長さ・380 1本 ¥320 **425-1485**



⑪アレカパームリーフ **E-17** 直 (葉・布製)
L・長さ1100 / 1本 ¥1,660 **425-1891**
M・長さ950 / 1本 ¥1,200 **425-1893**
S・長さ820 / 1本 ¥840 **425-1895**



⑬フィカススプレー・Gツートン
E-17 直 / プラスチック製
長さ・700 1本 ¥1,200 **625-4110**