

① レジ台 **B-1** 直

規格	寸法	1台	
RSB-60KL	600×450×700	¥61,100	451-5601
RSB-60NL	600×600×700	¥66,700	451-5604

積載荷重・天板 50kg、中棚 50kg

② レジ台くす入れ付 **B-1** 直

規格	寸法	1台	
RSD-60KL	600×450×700	¥115,400	451-5611
RSD-60NL	600×600×700	¥120,600	451-5614

積載荷重・天板 50kg、中棚 20kg

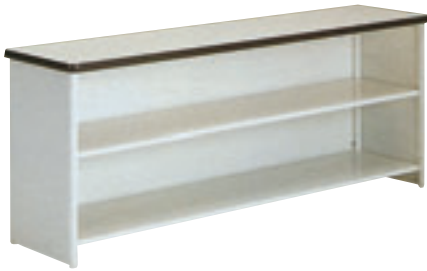


くす入れは別売

③ カウンター台H型 **B-1** 直

規格	寸法	1台	
RSH-90NL	900×600×700	¥56,300	452-5090
RSH-120NL	1200×600×700	¥67,800	452-5120
RSH-150NL	1500×600×700	¥88,200	452-5150
RSH-180NL	1800×600×700	¥95,000	452-5180

積載荷重・天板 50kg

④ カウンター台 **B-1** 直

規格	寸法	1台	
RSC-90KL	900×450×700	¥52,300	451-5809
RSC-120KL	1200×450×700	¥66,000	451-5812
RSC-150KL	1500×450×700	¥85,400	451-5815
RSC-180KL	1800×450×700	¥94,200	451-5818

積載荷重・天板 50kg、中棚 50kg

⑤ カウンター台引戸付 **B-1** 直

規格	寸法	1台	
RSC-D90KL	900×450×700	¥ 64,300	451-5409
RSC-D120KL	1200×450×700	¥ 80,800	451-5412
RSC-D150KL	1500×450×700	¥ 97,000	451-5415
RSC-D180KL	1800×450×700	¥108,400	451-5418

積載荷重・天板 50kg、中棚 50kg

⑥ サッカー台 **B-1** 直

規格	寸法	1台	
RCC-S150NL	1500×600×700	¥ 88,800	451-5615
RCC-S180NL	1800×600×700	¥ 97,900	451-5618
RCC-S150QL	1500×750×700	¥100,200	451-5715
RCC-S180QL	1800×750×700	¥109,500	451-5718

積載荷重・天板 50kg

⑦ サッカー台引戸付 **B-1** 直

規格	寸法	1台	
RCC-D120NL	1200×600×700	¥ 80,900	451-5212
RCC-D150NL	1500×600×700	¥108,100	451-5215
RCC-D180NL	1800×600×700	¥120,100	451-5218
RCC-D150QL	1500×750×700	¥124,300	451-5315
RCC-D180QL	1800×750×700	¥139,100	451-5318

積載荷重・天板 50kg、中棚 50kg



⑧ PBケース(スーパーバック用)RSP-S60N

B-1 直

寸法・600×280×770
1台 ¥86,400 [451-4060](#)



⑨ PBケース(スーパーバック用)RSP-S60

B-1 直

寸法・600×280×700
1台 ¥50,100 [451-5960](#)



① コイントレイスタンド H-4 直 /元払・4台
 寸法・135×213×180~300
 1台 ¥6,000 461-2000
 材質・スチール、プラスチック
 レジの左右、どちらでも利用できます



② シンプルアンケートデスク N-4 直 車
 寸法・450×390×1600
 1台 ¥46,000 461-4501
 コルクサイズ・414×569



③ アンケートラック SG E-8 直 要納確 /元払・1台
 寸法・516×428×1248
 1台 ¥91,100 461-4197
 表示パネル・444×306 / テーブルパネル・444×299
 高さ調節アジャスター付



④ アンケートテーブル40 (AB270) N-1 直 車
 寸法・440×460×1412 (天板高886)
 1台 ¥102,000 461-0270
 アンケート用紙サイズ・B6
 POPサイズ・B3縦
 専用カギ式回収箱内蔵



⑤ アンケート台51 (LDA002) N-1 直 車
 寸法・457×368×1241 (天板高900)
 1台 ¥78,000 461-4020
 アンケート用紙サイズ・B6
 募集事項揭示と申込み用紙の記入兼回収専用台
 コインロック施錠式回収箱内蔵



⑥ アンケート台50 (LDA001) N-1 直 車
 寸法・457×368×1241 (天板高900)
 1台 ¥75,200 461-4018
 アンケート用紙サイズ・B6
 お店への大切な意見を記入して回収する専用台
 コインロック施錠式回収箱内蔵



⑦ ワンタッチディスプレイ PDS-100B N-6 在
 寸法・610×470×1670 (天板高720) /
 屋根W660
 1台 ¥3,500 461-0100
 安価な紙製で簡単に組み立てが出来ます

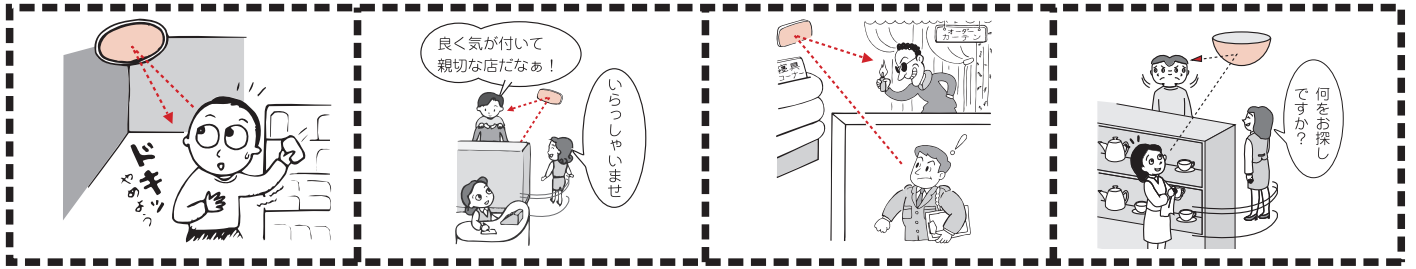


⑧ チェックテーブルBC260 H-7 直 車
 寸法・465×500×1001
 1台 ¥26,400 452-0260
 キャスター・65φ自在ゴム車 / 1輪ストッパー付き
 スチール製
 透明の天板装着



⑨ ショップデスクA型 SP-61 E-19 直 車 要納確
 寸法・600×450×950
 1台 ¥61,300 521-2961
 キャスター・40φ双輪、自在4 ストッパー・2ヶ付

気くばりミラーで接客機会を増やすと万引も自然に減ります



万引の抑止に

タイミングのよい
お客様へのアプローチに

不審な人や状態の早期発見に

お困りのお客様への気くばりに

屋内専用・高級アクリル製・超軽量・取付簡単

シンプル!!超軽量!!機能的で美しい形



※SF81はSF80より平らなので画像は1.5倍

① 気くばりミラー スーパーオーバル E-19 直

規格	寸法	1台	元払
SF55	550×275	¥22,000	1台 451-0055
SF68	680×330	¥29,800	1台 451-0068
SF80	785×500	¥39,500	1台 451-0080
SF81	785×500	¥39,500	1台 451-0081

フレキシブルアーム 長さ 250mm

縦付け、横付け自由自在



SF35Cの写真

② 気くばりミラー スーパーオーバル(小型) E-19 直

規格	寸法	1台	元払
SF35B	350×230	¥13,800	2台 451-2035
SF35C	350×230	¥13,800	2台 451-3035

SF35C(クリップ式) / SF35B(ビス式)
フレキシブルアーム 長さ200mm
クリップ可能寸法:パイプ:24~43mm、板物:15~43mm

浮遊感覚のシンプルデザイン



③ 気くばりミラー ラミドーム E-19 直

規格	寸法	1台	元払
LT5	495φ×225	¥24,000	1台 451-0005
LT7	690φ×311	¥48,000	1台 451-0007

取付金具付
天井付け

ライト感覚の壁掛けミラー



④ 気くばりミラーラミ E-19 直

規格	寸法	1台	元払
L5	480×247	¥26,000	1台 451-1005
L7	665×340	¥38,000	1台 451-1007

取付金具付
壁付け

シンプル・使いやすさでロングセラー



⑤ 気くばりミラー丸型 E-19 直

規格	寸法	1台	元払
MF28	280φ	¥12,000	2台 451-6132
MF44	440φ	¥22,000	1台 451-6149
MF60	600φ	¥26,000	1台 451-6160

フレキシブルアーム 長さ・MF28 200mm
フレキシブルアーム 長さ・MF44, MF60 250mm

大型店に!!



⑥ 気くばりミラージャンボ E-19 直

規格	寸法	1台	元払
MF80	803φ	¥55,000	1台 451-1080

アーム 長さ250~500mm調整可(丸パイプストリート)



⑦ FFミラー車出口 E-19 直 / 元払・1台

規格	寸法	1台
F15B	150×210	¥28,800 452-3015
F33B	320×250	¥45,600 452-3033
F48B	480×370	¥64,000 452-3048
F60B	600×500	¥98,000 452-3060

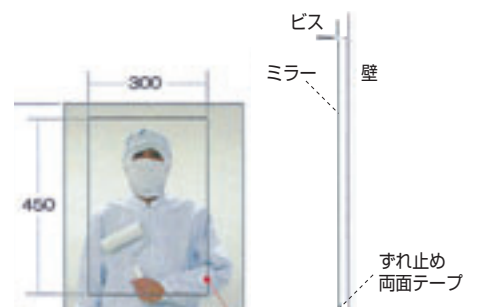
材質・ポリカーボネート
ビス止めタイプ・アルミ枠、タッピングビス4本、
ナイロンプラグ4個付



⑧ FFスタンドミラー E-19 直 / 元払・1台

規格	寸法	備考	1台
F48SL	510×410×1236	左置き	¥98,000 452-0048
F48SR	510×410×1236	右置き	¥98,000 452-0148

ミラー寸法・405x300 / 材質・アクリル、アルミ、PE
左置き(右側を見たい)、右置き(左側を見たい)
安全確認の表示板は付いておりません/水 35ℓ



⑨ 割れないミラー ワーレン平面 E-19 直 / 元払・1台

規格	寸法	総重量	1台
V-45	300×450	0.37kg	¥24,000 452-0045

ガラス製平面ミラーと交換したい。壁面取付でこれまでと同じ見え方がよとの要望に / 等身大ビス止め式



① 防犯カラーボール H-7 在
 寸法・65φ 2個入
 1箱 ¥2,600 453-0000
 逃げる犯人に投げつけて特殊な蛍光塗料を
 付着させます



② 防犯さすまた E-14 直 車
 寸法・490×1820
 1本 ¥18,200 453-1002
 材質・アルミ合金、ステンレス製
 最小限の力で暴漢を抑え込むことができる、
 犯人捕獲道具です



③ ダミードームカメラDM-108 H-2 直 車
 寸法・118φ×75/DC・3V
 1台 ¥2,200 453-0108
 赤いランプが光ります



④ ダミーカメラ KD-10S H-7 直
 寸法・63×106×63/元払・3台/DC・1.5V
 1台 ¥11,300 453-0100
 本物のカメラを模した筐体を使用しているため
 外観上の区別が付きません
 LED表示灯が点滅して高い威嚇効果を発揮



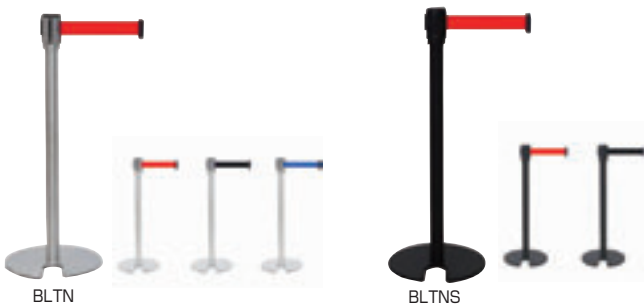
⑤ 屋外用ダミーカメラ KOD-610 E-14 直 車
 寸法・140×115×365/DC・1.5V
 1台 ¥13,800 453-0610
 屋内、屋外兼用
 LED表示灯が点滅して高い威嚇効果を発揮



⑥ パーストレス蓄圧式ABC消火器 C-16 直 納3

規格	寸法	1台	薬剤重量	放射時間
PEP-3	136×96×396	¥7,500 453-4003	1.0kg	約14秒
PEP-4	200×96×396	¥9,700 453-4004	1.2kg	約13秒
PEP-6	200×112×439	¥13,500 453-4006	2.0kg	約15秒
PEP-10N	200×128×467	¥15,500 453-4010	3.0kg	約15秒

粉末です



⑦ ベルトパーテーション C-15 直 /元払・3台

規格	寸法	1台	ベルト色	備考
BLTN	360φ×915	¥10,500	赤、青、黒	ステンレス 452-9015
BLTNS	360φ×915	¥10,500	赤、黒	スチール 452-9020

ネスタイング可能、自動ベルトロック付
 ベルト長さ・1800/ベース裏 ラバー付



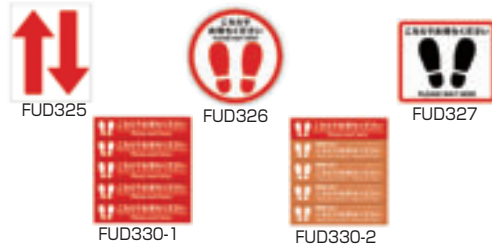
⑧ スロープ型消毒液スタンド AS-14 N-4 直 車

寸法・200×200×780
 1台 ¥13,000 453-0002
 スチールパウダー塗装
 収納可能サイズ・100×100/ポンプは含まれておりません



⑨ アルコール消毒液ボトル台 AS-04 N-4 直 車

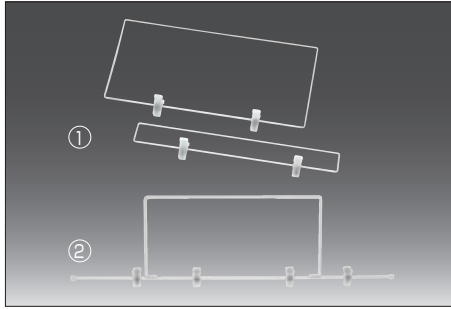
寸法・305×345×715
 1台 ¥7,900 453-0004
 スチールメラミン焼付塗装
 棚板寸法・242×200/ポンプは含まれておりません



⑩ フロア誘導サイン H-2 直

規格	寸法	1袋	
FUD325	128×258	¥5,000	2×5枚入り 453-0325
FUD326	300φ	¥6,250	5枚入り 453-0326
FUD327	300×250	¥5,500	5枚入り 453-0327
FUD330-1	290×60	¥6,000	5×5枚入り 453-3301
FUD330-2	290×60	¥6,500	5×5枚入り 453-3302

すべりにくく、耐摩耗性に優れています/1mm厚
 材質・ポリオレフィン/粘着剤付



① POPクリッパー C-15 直 納3

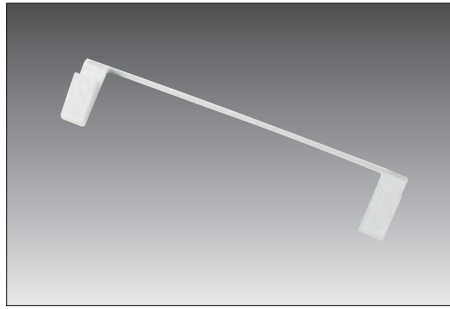
規格	寸法	1台	
OK-B55-W	420x50H	¥2,300	452-0055
OK-206-1-W	420x100H	¥2,300	452-0206
OK-E35-W	420x200H	¥2,300	452-0035
OK-E36-W	420x300H	¥2,300	452-0036
OK-E37-W	420x400H	¥2,300	452-0037
OK-E38-W	420x500H	¥2,300	452-0038
OK-E39-W	420x900H	¥2,950	452-0039

スチールホワイト塗装

② POPクリッパー790W C-15 直 納3

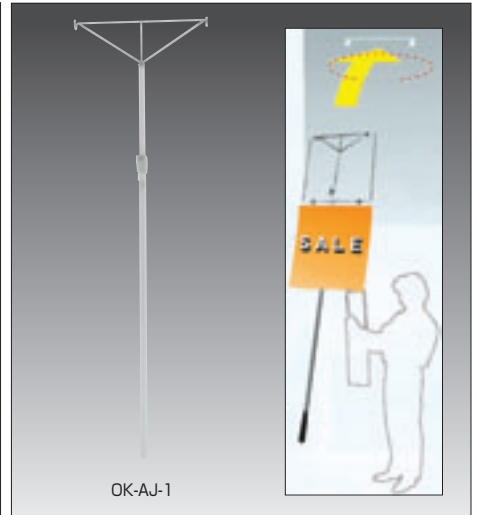
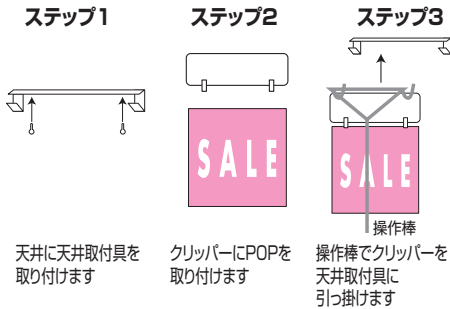
規格	寸法	1台	
OK-5348	790x50H	¥3,500	452-0040
OK-4003	790x200H	¥3,500	452-0041
OK-5350	790x500H	¥3,500	452-0042

スチールホワイト塗装



③ 天井取付具 OK-X88 C-15 直 納3

寸法:410×50
1個 ¥3,100 452-0205
スチールホワイト塗装
天井取付に際し、必ず天井に適したアンカーをご使用ください

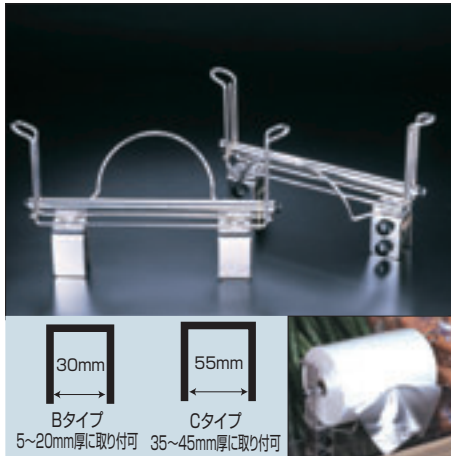


OK-AJ-1

④ 操作棒 C-15 直 納3

規格	寸法	1台	
OK-AJ-1	全長1430~2600	¥7,800	452-0049

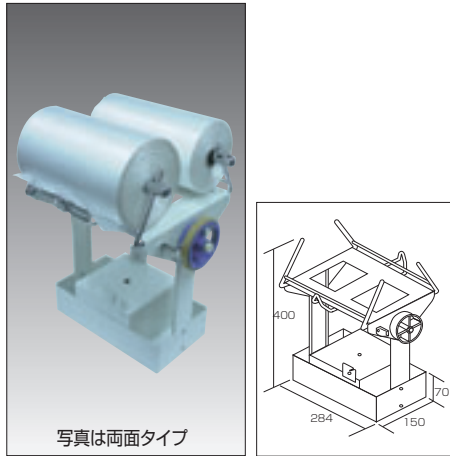
アルミ製
脚立に乗らないで天井のPOPを替える事ができます



⑤ ロールホルダー C-16 直 /元払:10台

規格	寸法	1台	
#230 Bタイプ	台座内径20	¥ 8,800	451-6232
#230 Cタイプ	台座内径45	¥ 8,800	451-6233
#260 Bタイプ	台座内径20	¥11,600	451-6262
#260 Cタイプ	台座内径45	¥11,600	451-6263

あらゆる平台、ロール巾に対応できる様、4タイプを用意しました/ロール袋は別途です



⑥ ロール袋スタンド E-8 直 納5

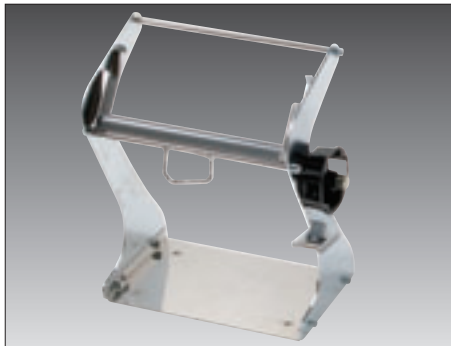
規格	寸法	1台	備考	
TF-W	375x330x400	¥24,800	両面タイプ	452-6264
TF-S	330x280x400	¥20,300	片面タイプ	452-6265

袋サイズ:260巾までです
ロール袋は別途です
テープカッター-Wタイプには2個、Sタイプには1個付



⑦ ポリロールスタンド 4236(BH084) N-1 直 納3

寸法:420×360×400~620
1台 ¥25,400 452-4236
材質:スチール
対応ポリ袋サイズ:W260mm以下(130φ以下)
ロール袋は別途です



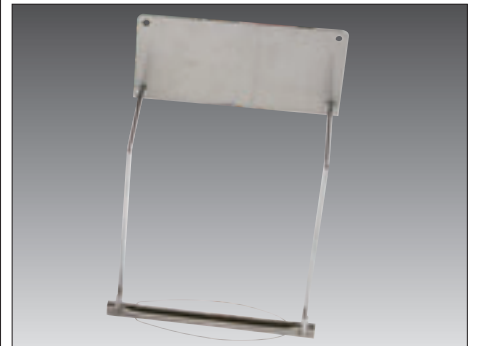
⑧ サッカー台用ローラー器具 S-1 C-16 直 納3

寸法:320×170×340
1台 ¥23,000 452-6266
材質:側面、鉄 クロームメッキ/底面、ステンレス
袋サイズ:230巾までです



⑨ サッカー台用ローラー器具 S-1-260 C-16 直 納3

寸法:370×195×340
1台 ¥26,000 452-6267
材質:側面、鉄 クロームメッキ/底面、ステンレス
袋サイズ:260巾までです



⑩ 冷凍ケース用ローラー器具 No.3-1 C-16 直 納3

寸法:280×180(310)×260
1台 ¥9,000 452-6268
材質:鉄 クロームメッキ
袋サイズ:230巾までです



①ポリ袋ホルダー **C-7** 在

規格	寸法	1台	
フック60	325×60×330	¥8,500	452-2060
フック90	325×90×330	¥8,500	452-2090

材質・SUS430

ポリ袋(100枚入り)をホルダーにセット。1枚ずつ引き出せます



フック式で平ケース、多段ケース等に対応でき、狭い通路でも場所をとりません。ステンレス製で衛生的です。用箋狭で押さえてるので袋がばらけません

対応ポリ袋

13号(260×330)

14号(280×410)

15号(300×450)



袋を押し当てて下に押し下げるだけで袋が開きます。粘着力のあるポリウレタンゲルを使用した商品です。中性洗剤で洗浄すると粘着力が復元します。

②袋メクール **N-1** 在 / ポリウレタン樹脂

寸法・60×90

1枚 ¥160 [721-2200](#)



③呼び込み君 MC-F06 **H-6** 在

寸法・150×82×209 / AC100V

1台 ¥21,800 [452-0007](#)

感知距離・0~3m / 録音再生約60秒

ICメモリーなので、音の劣化がありません

センサーに反応して、音声が届くのはもちろんエンドレスでも流せます

BGMカード付 BGMを流しながら、お客様を感知するとコマーシャルを再生



④呼び込み君 MC-F05(光るPOP付) **H-6** 直 / 元払・3台

寸法・210×82×215 / AC100V

1台 ¥29,800 [452-0003](#)

感知距離・0~3m / 録音再生約60秒

POP部、「店長のおすすめ」「営業中」「SALE!」の3枚付

ICメモリーなので、音の劣化がありません

センサーに反応して、音声が届くのはもちろんエンドレスでも流せます

BGMカード付 BGMを流しながら、お客様を感知するとコマーシャルを再生

「ピンポ〜ン」とお客様からベルスターでオーダーコール
スムーズでスピーディーな接客サービスでお客様をお待たせしません。

受信表示機は100テーブル分まで利用できます。表示部は5席分までしか表示
しませんが、記憶装置で更に45席分記憶します。
また表示時間の選択によって自動的に消え優先順に繰り上がり表示されます。
送信機には盗難防止、消去機能、音変換機能が付いています。



⑤ベルスター受信表示機 BS5R

C-3 直 / 元払・1台

寸法・528×45×113H / 電源・AC-100V

1台 ¥240,000 [453-0001](#)

電波到達距離・室内、目安50m

表示方式・5窓2桁着信順表示

音量・5段階 / チャイム、8種類より任意に設定可能



⑥ベルスターナンバー消機 BS5E

N-4 直 / 価格合計8万円以上元払

寸法・220×30×100H / 電源・DC-3V

1台 ¥33,000 [453-0003](#)

受信表示機には自動的にナンバーを消す機能が
ついていますが、任意にナンバーを消す際に
ご利用ください



ブラウン

レッド

パール

木目

⑦ベルスター送信機 おわん型 BS5T
N-4 直 / 価格合計8万円以上元払

規格	1個	
ブラウン	¥12,600	453-0005
レッド	¥12,600	453-0006
パール	¥12,600	453-0007
木目	¥13,300	453-0008

寸法・81φ×53 / 電源・DC-3V



ブラック

クリーム

カリン

⑧ベルスター送信機 フラット型 BS5B

N-4 直 / 価格合計8万円以上元払

規格	1個	
ブラック	¥14,000	453-0010
クリーム	¥14,000	453-0011
カリン	¥14,700	453-0012

寸法・80×80×30 / 電源・DC-3V



ブラウン

パール

木目

⑨ベルスターメニューボード おわん型用

N-4 直 / 価格合計8万円以上元払

規格	1個	
ブラウン	¥3,000	453-0020
パール	¥3,000	453-0021
木目	¥3,500	453-0022

寸法・105φ×180



セット例



⑩ベルスターフラット型用ベーススタンド

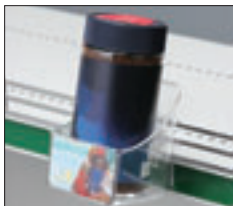
N-4 直 / 価格合計8万円以上元払

寸法・103×100×130H

1個 ¥3,000 [453-0030](#)



使用例



使用例



ボックスの奥行きが
3段階に伸縮

① ハイパーPOP MSS C-8 在

規格	寸法	1個	
01N	40x40x80	¥600	452-3001
02N	50x50x80	¥640	452-3002
03N	73x70x98	¥700	452-3003

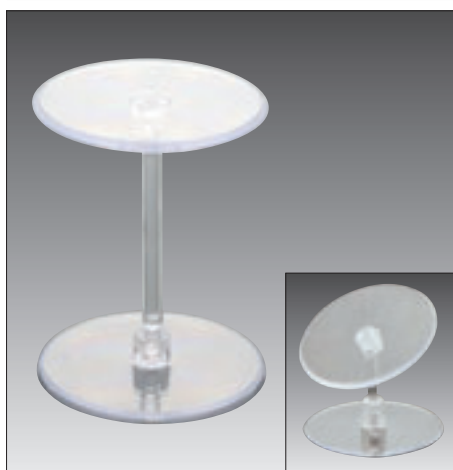
角度が15°ずつ変えられるから、お客様の目線にピタッ！
前面にPOPを差し込めます
本体・ポリカーボネート／フック・ポリスチレン

② ハイパーPOP MSS-06N C-8 在

寸法・202×(66、84、102)×100

1個 ¥2,000 411-3313

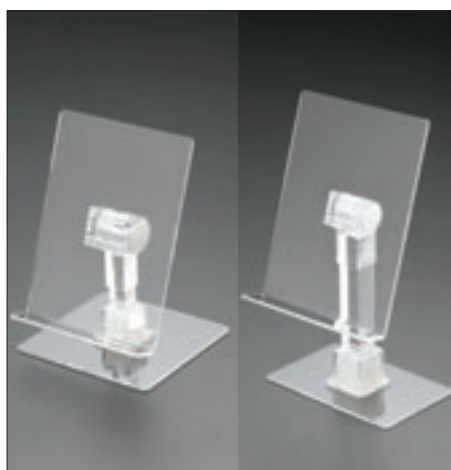
ボックスの奥行きが3段階に伸縮
ボックスの前面にPOPカード差しが付いています
フックの角度が15°ずつ変えられます(ロック式フック)
本体・アクリル／フック・ポリカーボネート



③ チルト・ノーマル C-8 直 車

規格	寸法	1個	
TS38	70φ×70φ×100	¥1,800	452-3038
TS14	100φ×100φ×100	¥2,000	452-3014
TS13	100φ×100φ×50	¥1,900	452-3013

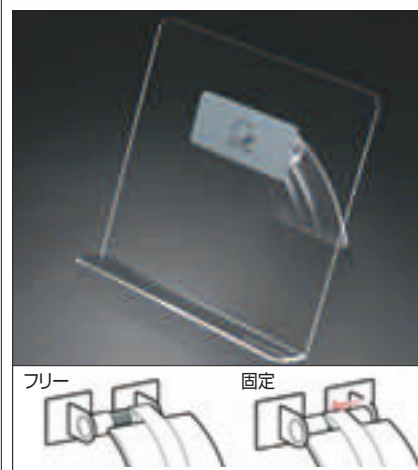
テーブル表面に滑り止め付き
角度・高さがフレキシブルに調節できます
ポリカーボネート



④ ディスプレイスタンド C-8 直 車

規格	寸法	1個	
ST-SS4	80×110×50	¥1,700	452-3304
ST-SM1	96×128×100	¥2,000	452-3305
ST-SM2	113×151×100	¥2,000	452-3306

テーブルの角度が15°ずつ調整できます
本体・アクリル／スタンド・ポリカーボネート



⑤ ディスプレイスタンド C-8 直 車

規格	寸法	1個	
MSG03	200×190×70	¥1,800	452-3307
MSG04	300×215×65	¥2,000	452-3308

テーブルの角度が5°ずつ調整できます
重い商品も(耐荷重6Kgまで)展示できます
本体・アクリル／スタンド・ポリカーボネート



⑥ ハイパーPOP MSS-04N C-8 直 車

寸法・80×40×111

1個 ¥700 411-3311

角度が15°ずつ変えられます

本体・ポリカーボネート／フック・ポリスチレン
袋物やちょっとした箱物などに



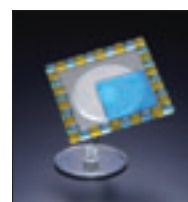
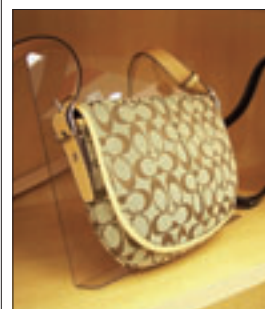
⑦ ハイパーPOP MSS-05N C-8 直 車

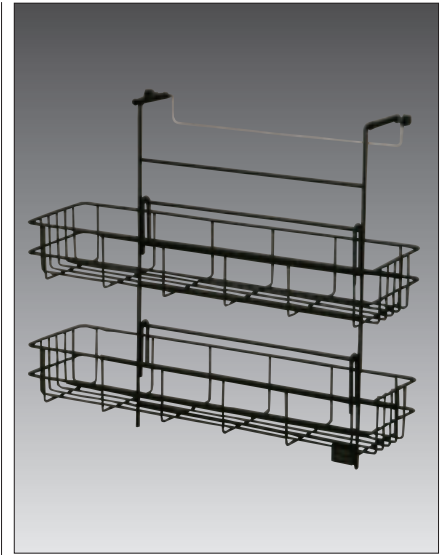
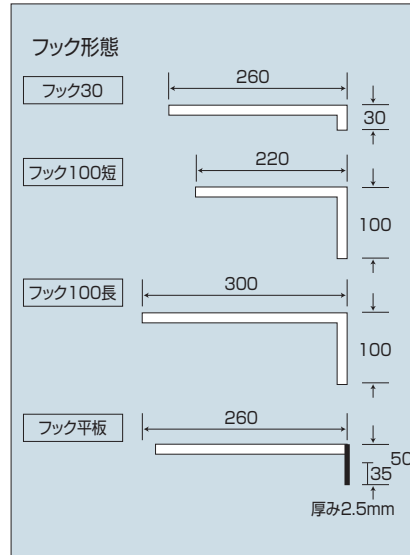
寸法・130×26×75

1個 ¥1,500 452-3309

角度が15°ずつ変えられます

本体・ポリカーボネート／フック・ポリスチレン
ルーパーなどのパッケージに

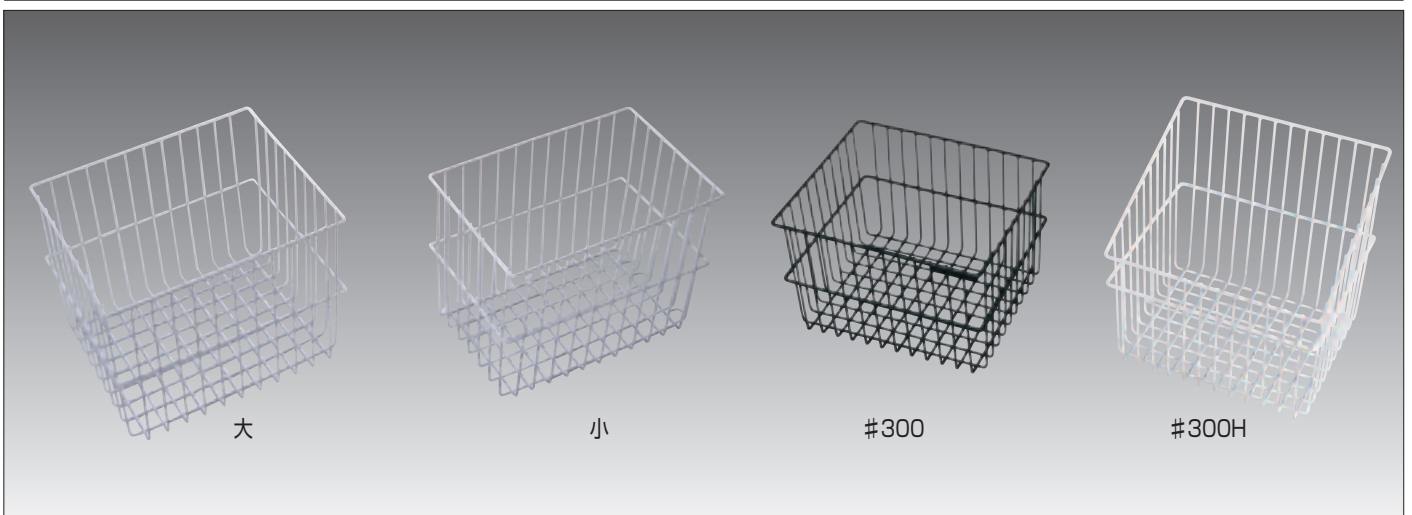




① ワイヤートレーボックス **E-16** 在 ※フックは右図の4種類からお選び下さい
色/黒
寸法・内寸490×220×165

規格	ピッチ内寸	1台	
荒目	51×53	¥6,400	441-1130
細目	16×26	¥7,400	441-1140

② スリムバスケット フック450 **N-1** 直
寸法・450×174~274×390
1台 ¥8,800 441-0450
バスケット内寸・435×100×64



③ ワイヤークリーム籠 **C-1** 在 /色:白 ※大と#300のみ黒があります

規格	寸法	1台	
大	350×300×270	¥5,000	441-1204
小	350×230×270	¥4,800	441-1202
#300	305×260×200	¥4,800	441-1201
#300H	305×260×200/300	¥5,000	441-1200



④ ワイヤークエストンダー **E-10** 在 /色:白、黒

規格	寸法	1台	
大	350×200×145	¥2,520	441-6562
小	280×180×145	¥2,240	441-6561

※スライドフック 0~75mmまで



⑤ ワイヤークエストン **C-15** 在

規格	寸法	1個	
大	295×380×100/200	¥1,600	441-0925
中	215×380×100/200	¥1,420	441-0215
小	175×380×100/200	¥1,380	441-0175



① デリスター ボックスタイプ E-10 直 車
 寸法・410×360×950~1100
 1台 ¥28,800 442-0001
 ※ポップスタンド付



② デリスター トレータイプ E-10 直 車
 寸法・410×360×670~820
 1台 ¥21,500 442-0002
 ※カードケース付



③ デリスター用フードボックス E-10 直
 寸法・295×278×230
 1台 ¥4,900 442-0003



④ セルフスタンドワイド E-14 直 車

規格	寸法	1台		色
トレータイプ	464×355×500~760	¥20,000	441-1021	白・黒・ダークグリーン
カバータイプ	464×355×500~760	¥23,500	441-1022	白・黒・ダークグリーン

セット内容

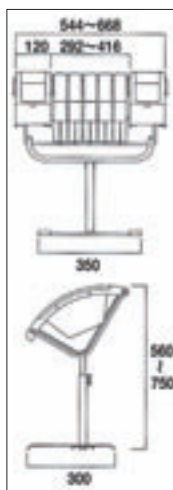
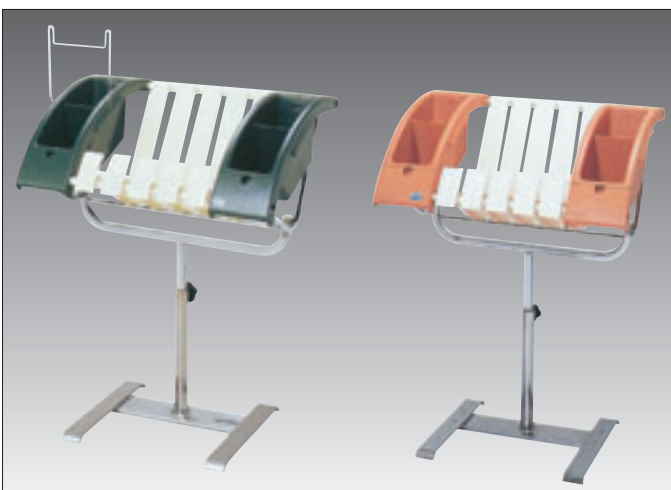
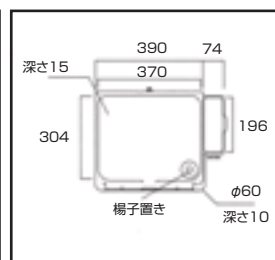
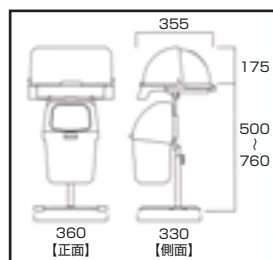
本体・トレー、おしぼりトレー、ダストボックス、フードカバー(カバータイプのみ)、ポップケース、販売ポップ(両面印刷)、リーフレットケース(B7ヨコタイプ)

販売POP

表



裏



ポリパックのサイズに合わせて、スライドします
 ●樹脂部トータル耐荷重/6kg
 ●抗菌・帯電防止加工
 (汚れがつきにくく清潔感が保てます)



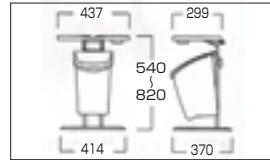
トング、輪ゴム、割りばし等の関連備品が入ります
 ●耐荷重/BOX片側1kg

⑤ デリカスタンド E-14 直 車

色/ブラウン・ダークグリーン
 寸法・350×300×560~750/元払・3台
 1台 ¥33,000 441-1025
 ※トング掛付



オプションパーツ



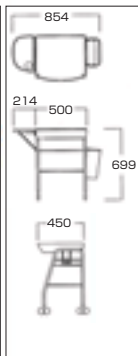
① 試食スタンド69 **N-1**

規格	寸法	1台	色
BH094	437×370×540~820	¥22,000	442-0094 黒
BH053	437×370×540~820	¥22,000	442-0053 白

オプションパーツ **N-1**

	品名	規格	寸法	1個	
②	フードカバー	BH093	412×296×187	¥4,900	441-1368
③	バインダー	BH092	80×196	¥1,900	441-0092
④	カードフレーム	BH031	266×89×368	¥1,900	441-0031
⑤	PETケース	FA504	257×121	¥ 280	441-0504

※オプションで③バインダー・④カードフレームをセットする場合は②フードカバーが必要です



⑥ フードテイスター-BH097 **N-1**

寸法・500~854×450×699
1台 ¥58,400 441-0053
※ゴミ箱、コードリール付



⑦ セールスヘルパー-88R(BH002)

N-1
寸法・700×400×700
1台 ¥61,800 441-1088
※ゴミ箱・コードリール付



⑧ ラブクック試食台 LC-71

E-16 要納確
寸法・710×440×750
1台 ¥66,300 441-1171
※折畳式



⑨ 試食台 YK-9 **E-16** 要納確

寸法・600×450×700
1台 ¥47,800 441-1109
※天板跳上げ式



⑩ 試食台 YK-8 **E-16** 要納確

寸法・600×450×700
1台 ¥60,500 441-1108
※コードリール付



⑪ フードスタンドC41 **N-1**

BH117
寸法・408×300×680~892
1台 ¥17,600 441-0117